

令和8年度 委託仕様書

委託名	植栽管理業務委託(2)																					
委託箇所	中川水循環センター(三郷市番匠免地内)																					
委託大要	<p>委託期間 : 契約日 ~ 令和9年3月5日</p> <p>委託内容 : 中川水循環センターの高・低木(寄植・生垣・玉物含む)の剪定、除草及び雑草剪定枝処分等一式。</p> <p>内 訳 :</p> <table style="margin-left: 20px; border: none;"> <tr> <td style="padding-right: 20px;">高木剪定</td> <td style="text-align: right;">110 本</td> <td></td> </tr> <tr> <td>寄植剪定</td> <td style="text-align: right;">27.18 m²</td> <td></td> </tr> <tr> <td>生垣剪定</td> <td style="text-align: right;">1,358 m</td> <td>(238m×1回) (560m×2回)</td> </tr> <tr> <td>玉物剪定</td> <td style="text-align: right;">134 株</td> <td></td> </tr> <tr> <td>機械除草</td> <td style="text-align: right;">61,376.1 m²</td> <td>(3,214.8m²×4回) (16,172.3m²×3回)</td> </tr> <tr> <td>人力抜根</td> <td style="text-align: right;">90 m²</td> <td>(30m²×3回)</td> </tr> <tr> <td>予定処分量</td> <td style="text-align: right;">28,300 kg</td> <td></td> </tr> </table>	高木剪定	110 本		寄植剪定	27.18 m ²		生垣剪定	1,358 m	(238m×1回) (560m×2回)	玉物剪定	134 株		機械除草	61,376.1 m ²	(3,214.8m ² ×4回) (16,172.3m ² ×3回)	人力抜根	90 m ²	(30m ² ×3回)	予定処分量	28,300 kg	
高木剪定	110 本																					
寄植剪定	27.18 m ²																					
生垣剪定	1,358 m	(238m×1回) (560m×2回)																				
玉物剪定	134 株																					
機械除草	61,376.1 m ²	(3,214.8m ² ×4回) (16,172.3m ² ×3回)																				
人力抜根	90 m ²	(30m ² ×3回)																				
予定処分量	28,300 kg																					

直接委託費

A-1-1 代価表

種 別	単 位	数 量	単 価	金 額	摘 要
高木軽剪定 常緑広葉樹 軽剪定 幹周30cm以上～60cm未満	本	10			
高木軽剪定 常緑広葉樹 軽剪定 幹周60cm以上～90cm未満	本	30			
高木軽剪定 常緑広葉樹 軽剪定 幹周90cm以上～120cm未満	本	23			
高木剪定（冬季）常緑広葉樹 軽剪定 幹周120cm以上～150cm未満	本	5			
高木剪定（冬季）常緑広葉樹 軽剪定 幹周150cm以上～180cm未満	本	2			
高木剪定（冬季）常緑広葉樹 軽剪定 幹周180cm以上～210cm未満	本	1			
高木軽剪定 落葉広葉樹 軽剪定 幹周30cm以上～60cm未満	本	1			
高木軽剪定 落葉広葉樹 軽剪定 幹周60cm以上～90cm未満	本	1			
高木軽剪定 落葉広葉樹 軽剪定 幹周90cm以上～120cm未満	本	9			
高木剪定（冬季）落葉広葉樹 幹周120cm以上～150cm未満	本	18			
高木剪定（冬季）落葉広葉樹 幹周150cm以上～180cm未満	本	7			
高木剪定（冬季）落葉広葉樹 幹周180cm以上～210cm未満	本	2			
高木剪定（冬季）落葉広葉樹 幹周240cm以上～270cm未満	本	1			
寄植剪定 機械刈込み 高さ1.5m～2.5m未満	m ²	27.18			

特記仕様書

委託名 植栽管理業務委託(2)
委託箇所 中川水循環センター(三郷市番匠免地内)
委託期間 契約日～令和9年3月5日

1 適用範囲 この特記仕様書は、本委託に適用し、公益財団法人埼玉県下水道公社業務委託標準仕様書を補足する、必要な事項を定めるものとする。

2 概要 本業務委託は、中川水循環センターにおける、緑樹施設の適正な管理と環境美化を図るため、実施する。

3 業務範囲 別紙、添付図面のとおりとする。

4 業務内容 本委託の業務内容は、次の通りとする。

業務内容	実施時期	作業数量	
(1)高木剪定	令和8年12月～令和9年1月末	110 本	
(2)生垣剪定	1回目 令和8年6月～7月末	560 m	
	2回目 令和8年11月～令和9年1月末	798 m	
	計	1,358 m	
(3)寄植剪定	令和8年8月～9月末	27.18 m ²	
(4)玉物剪定	令和8年8月～9月末	134 株	
(5)機械除草	1回目 令和8年5月	3,214.8 m ²	
(4回対象区画)	2回目 令和8年6月	3,214.8 m ²	
	3回目 令和8年7月	3,214.8 m ²	
	4回目 令和8年9月	3,214.8 m ²	
	計	12,859.2 m ²	
(6)機械除草	1回目 令和8年5月	16,172.3 m ²	
(3回対象区画)	2回目 令和8年7月	16,172.3 m ²	
	3回目 令和8年9月	16,172.3 m ²	機械除草合計
	計	48,516.9 m ²	61,376.1 m ²
(7)人力抜根	(6)機械除草と同時期とする	90 m ²	(30m ² ×3回)
(8)雑草、剪定枝等の法的処分一式。			

5 業務実施上の注意 本業務を行うに当り、次の事項に注意し、実施する。

- (1) 剪定は、特に樹形上規格形にする必要がある場合を除き、自然形仕上とする。
- (2) 現場で発生した草等は、焼却・肥料化等、関連法令に基づき適正に処分する。
なお、処理施設において、受入れ時の寸法等が指定されている場合にはそれに従い対応する。
- (3) 病虫害等で樹木に異常が見られた場合は、速やかに監督員に連絡する。
- (4) 実施に当たっては、必要に応じて周辺住民等の関係者及び作業範囲内の現場事務所関係者に連絡や立札の設置を行うなど、安全確保に十分努める。
- (5) 雑草・剪定枝の予定処分数量は28,300kgである。これに増減が生じた場合は受託者、委託者で協議し、適正に精算する。

- (6) 樹木調査表(全エリア)を作成し、報告する。
- (7) 現場作業は原則として、平日8:30~17:00に実施する。
- (8) 現場作業を行う14日前までに該当の詳細工程表及び作業範囲を示す図面等を書面にて監督員に連絡し、注意事項を確認する。
- (9) 高木剪定については、架空電線に接触しないよう十分な間隔をとる。
- (10) 履行範囲内の枯れ枝などは作業に伴い収集し処分する。なお、作業に伴い発生した雑草及び剪定枝は原則、作業当日に集草を実施し処分施設へ運搬する。やむを得ず場内に仮置きをする際は監督員と協議の上、場外へ集草が飛散しないよう処置を行う。
- (11) 除草等の草刈の刈高は下記のとおりとし、刈りムラがないよう均一に刈る。
また、フェンスや樹木のつる草等も除去をする。
フェンスの外側はフェンスから1m以内の範囲の除草を行う。
ア 機械除草 GLより5センチ以下
イ 芝刈込 GLより2~3センチ程度
- (12) 除草作業では埋設部の破損や飛び石に注意し作業を行うこと。飛び石の影響により傷をつける恐れのある範囲に車両がある際は作業を行わない。
- (13) 作業範囲内にハチの巣を発見した際は作業を中止しその旨を監督員に報告する。作業の再開はハチの巣の除去が完了してから行う。

- 6 作業前の数量確認及び作業後の出来形確認
除草、剪定等、作業前には作業予定範囲や作業対象物について監督員と協議をする。また、作業後は出来形を計測し、数量計算書等を作成し、監督員に報告する。
なお、出来形計測はリボンテープ、定規等を使用するものとし、写真は数量等が判別できるように撮影する。また、作業ごとに代表箇所の撮影をする。
- 7 負担区分
業務に使用する水は、委託者負担とする。
- 8 その他
この特記仕様書に、定めのない事項については、必要に応じて受託者、委託者が協議して定めるものとする。
- 9 成果品の電子納品について
受託者は、公益財団法人埼玉県下水道公社業務委託標準仕様書の提出書類一覧表に定める委託報告書、委託写真について、委託者が別途指定する書類を除き電子データで提出すること。また、電子データで提出した場合は、紙面での提出は不要とする。
- 10 環境配慮への取組
環境負荷の低減や汚染・事故の防止、環境管理体制の確立を図るとともに、地域住民への信頼性の向上を図ることを目的として、公益財団法人埼玉県下水道公社が行う環境に配慮した活動に積極的に参加する。

別表

業務内容一覧表

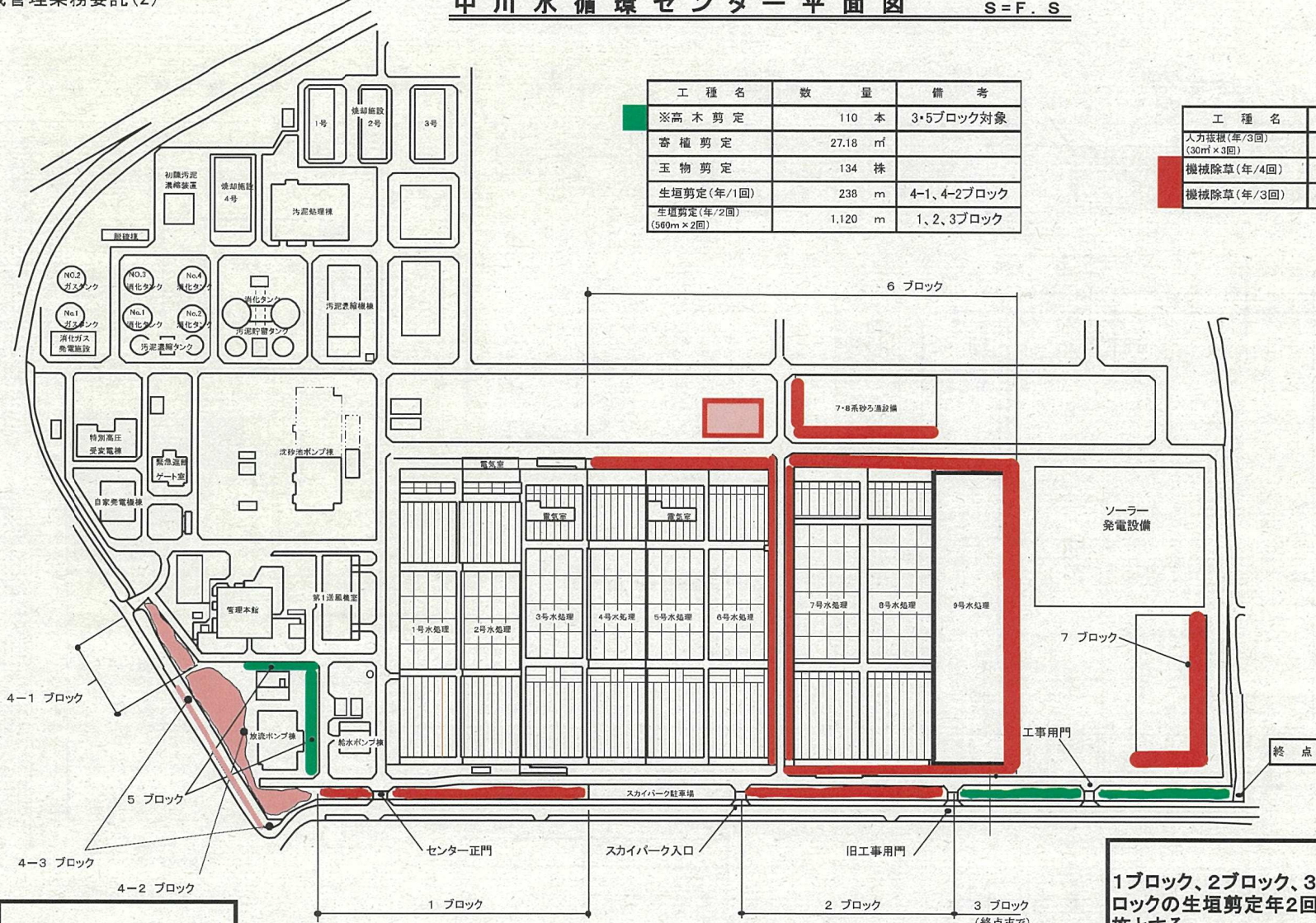
工種	細別		数量	回数	小計	合計
高木剪定 軽剪定 (常緑広葉樹)	15.cm以上	30.cm未満	0本	1	0	71
	30.cm以上	60.cm未満	10本	1	10	
	60.cm以上	90.cm未満	30本	1	30	
	90.cm以上	120.cm未満	23本	1	23	
	120.cm以上	150.cm未満	5本	1	5	
	150.cm以上	180.cm未満	2本	1	2	
	180.cm以上	210.cm未満	1本	1	1	
	210.cm以上	240.cm未満	0本	1	0	
高木剪定 軽剪定 (落葉広葉樹)	15.cm以上	30.cm未満	0本	1	0	39
	30.cm以上	60.cm未満	1本	1	1	
	60.cm以上	90.cm未満	1本	1	1	
	90.cm以上	120.cm未満	9本	1	9	
	120.cm以上	150.cm未満	18本	1	18	
	150.cm以上	180.cm未満	7本	1	7	
	180.cm以上	210.cm未満	2本	1	2	
	210.cm以上	240.cm未満	0本	1	0	
高木剪定 軽剪定 (針葉樹)	15.cm以上	30.cm未満	0本	1	0	0
	30.cm以上	60.cm未満	0本	1	0	
	60.cm以上	90.cm未満	0本	1	0	
	90.cm以上	120.cm未満	0本	1	0	
	120.cm以上	150.cm未満	0本	1	0	
寄植剪定 機械式	高さ	1.5m未満	0 m ²	1	0	27.18
		1.5m ~ 2.5m未満	27.18 m ²	1	27.18	
玉物剪定	径 0.45m ~ 0.75m未満		134 株	1	134	134
生垣剪定 機械式	高さ	1.5m 2.0m未満	0 m	1	0	1,358
		2.0m ~ 1~3ブロック	560 m	2	1,120	
		2.0m ~ 4-1、4-3ブロック	238 m	1	238	
除草	機械(肩掛け式+ハンドガイド) (1~7ブロック)		16,172.3 m ²	3	48,516.9	61,376.1
	機械(肩掛け式+ハンドガイド) 正門周辺(1ブロック①~③、4-2 ブロック④、5ブロック)		3,214.8 m ²	4	12,859.2	
人力抜根			30 m ²	3	90	90

R8 植栽管理業務委託 図面一覧表

図番	図面名
1	中川水循環センター平面図
2	雑草刈払い位置図
3	樹木配置図(1-1)
4	樹木配置図(1-2)
5	樹木配置図(1-3)
6	樹木配置図(2)
7	樹木配置図(3-1)
8	樹木配置図(3-2)
9	樹木配置図(4-1)
10	樹木配置図(4-2・4-3)
11	樹木配置図(5)
12	樹木配置図(6)

中川水循環センター平面図

S=F.S



工種名	数量	備考
※高木剪定	110 本	3・5ブロック対象
寄植剪定	27.18 m ²	
玉物剪定	134 株	
生垣剪定(年/1回)	238 m	4-1、4-2ブロック
生垣剪定(年/2回) (560m×2回)	1,120 m	1、2、3ブロック

工種名	数量	備考
人力抜根(年/3回) (30m ² ×3回)	90 m ²	寄植剪定と同箇所
機械除草(年/4回)	11,442.9 m ²	全ブロック ※雑草刈払い位置図参照
機械除草(年/3回)	48,516.9 m ²	全ブロック ※雑草刈払い位置図参照

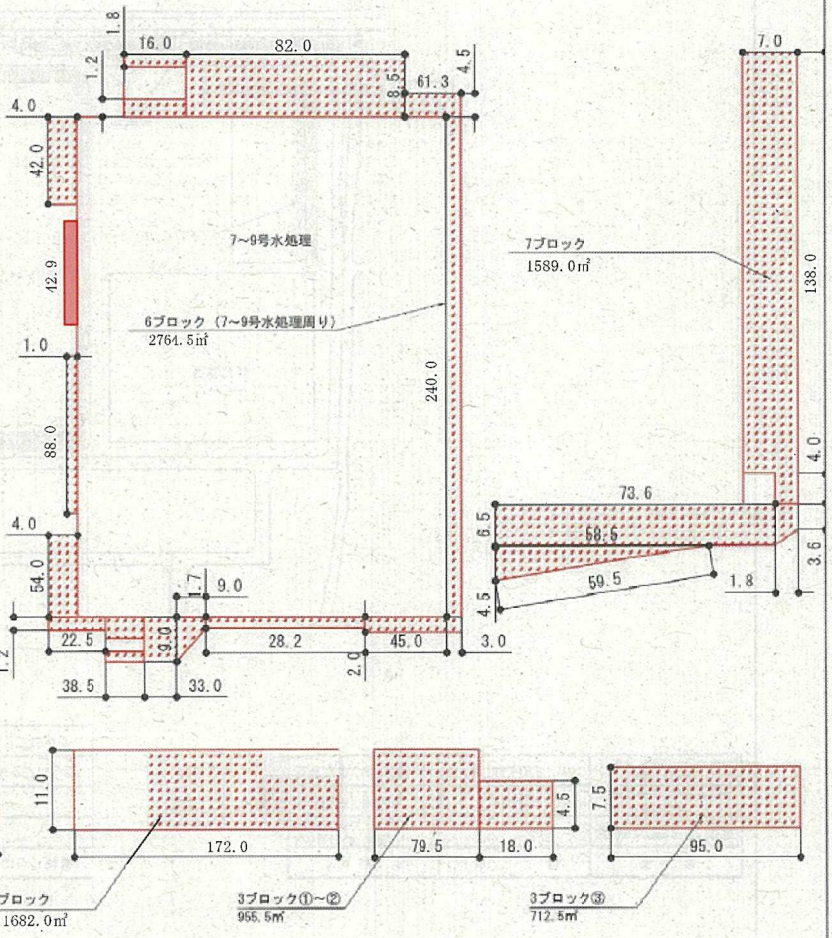
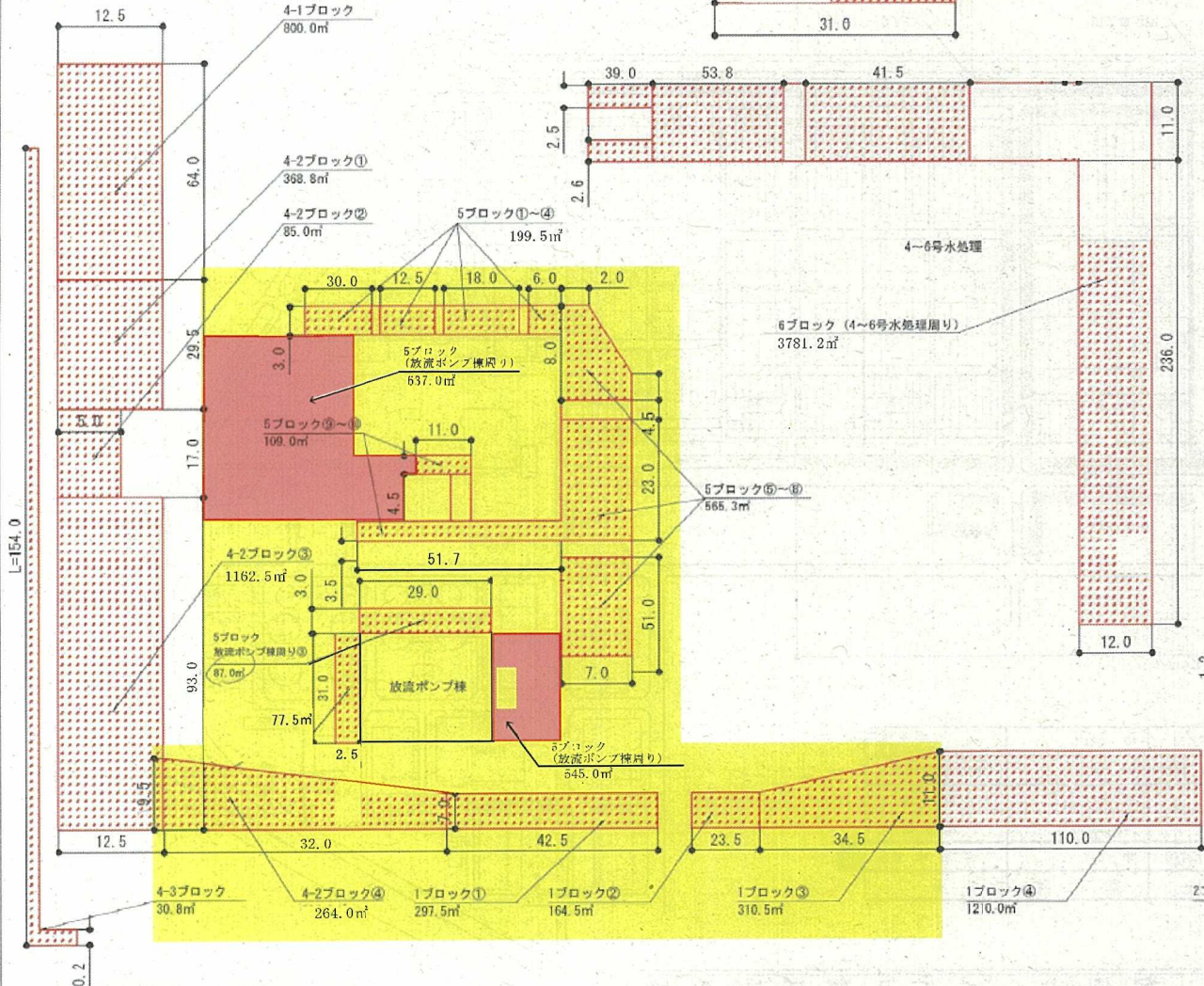
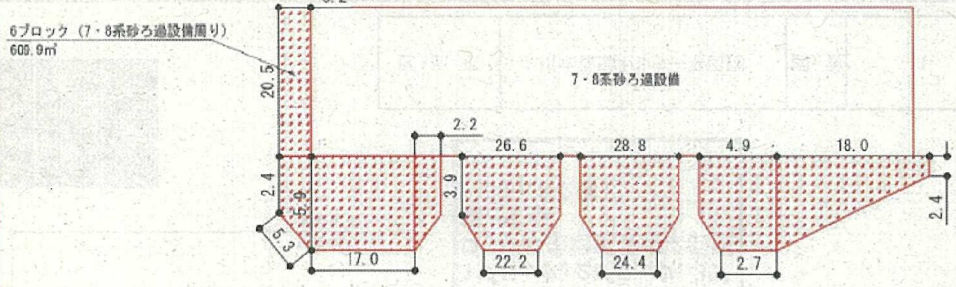
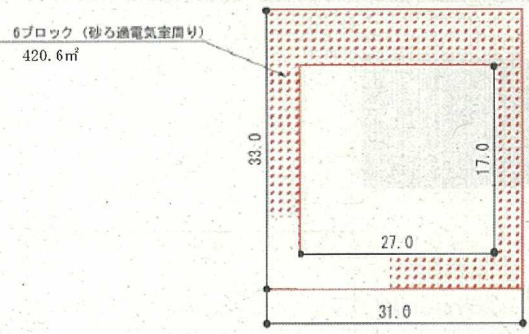
4-1,4-3ブロックの生垣剪定は年1回とする。
(238m)

R8年度高木剪定対象箇所は3ブロック及び5ブロックとする

1ブロック、2ブロック、3ブロックの生垣剪定年2回実施とする。
(560m×2回)

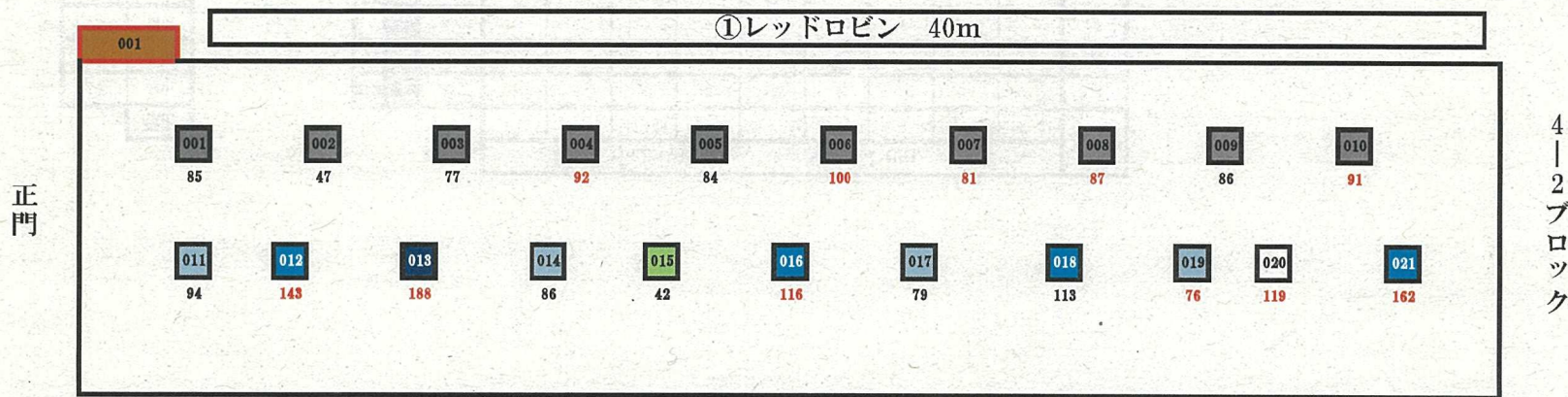
図面名	中川水循環センター平面図	図番	1
-----	--------------	----	---

区画	面積 (㎡)	備考
1ブロック	1,982.5	
2ブロック	1,682.0	
3ブロック	1,668.0	
4-1ブロック	800.0	
4-2ブロック	1,880.3	
4-3ブロック	30.8	
5ブロック	2,220.3	
6ブロック	7,576.2	
7ブロック	1,589.0	
合計	19,429.1	



この範囲は正門~管理本館までのブロックであり、来客者が通行する場所であるため、除草回数を4回実施する。3,256.8㎡ (5ブロック+1ブロック①~③+4-2ブロック④)

樹木配置図 (1-1ブロック)

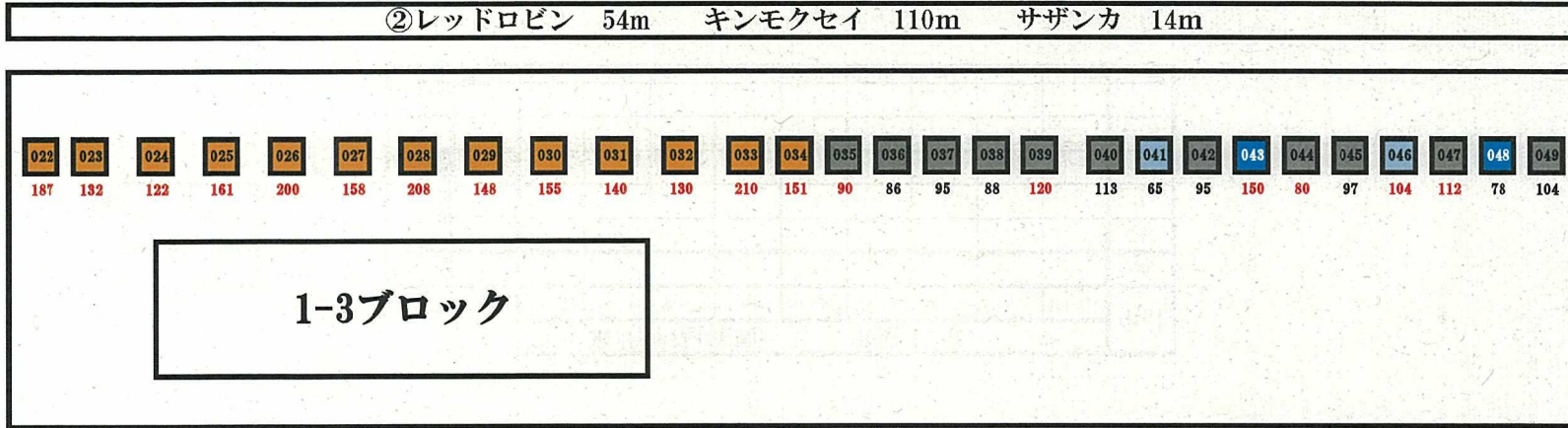


設計	
レッドロビン	40m
ツゲ	1株

針葉	常緑	樹種	形状寸法(幹周) 単位: cm							小計			
			<15	15~30	30~60	60~90	90~120	120~150	150~180		180~210	210~240	
		カイズカイブキ			1	6	3						10
		サザンカ			1								1
		クスノキ					2	1	1				4
		シラカシ							0	1			1
		レッドロビン						1					1
		ヤマモモ				3	1						4
		計	0	0	1	3	4	1	1	1	0		11

樹木配置表 (1-2ブロック)

スカイパーク駐車場

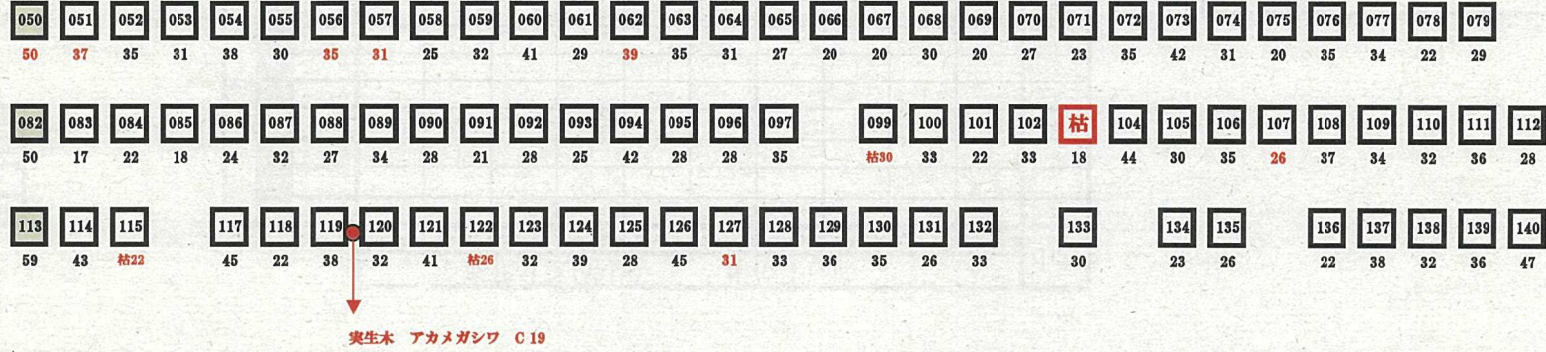


設計	
レッドロビン	54m
キンモクセイ	110m
サザンカ	14m
合計	178m

		形状寸法(幹周)								小計	
		単位: cm									
		<15	15~30	30~60	60~90	90~120	120~150	150~180	180~210	210~240	
針葉	カイズカイブキ				3	7	1				11
落葉	サクラ						5	4	3	1	13
常緑	クスノキ				1			1			2
	ヤマモモ				1	1					2
計		0	0	0	2	1	0	1	0	0	4

図面名	樹木配置図(1-2ブロック)	図番	4
-----	----------------	----	---

樹木配置表 (1-3ブロック)



		形状寸法(幹周) 単位: cm								小計
		<15	15~30	30~60	60~90	90~120	120~150	150~180	180~210	
常緑	モッコク		34	50						84
	シュロ			3						3
	サザンカ									0
計		0	34	53	0	0	0	0	0	87

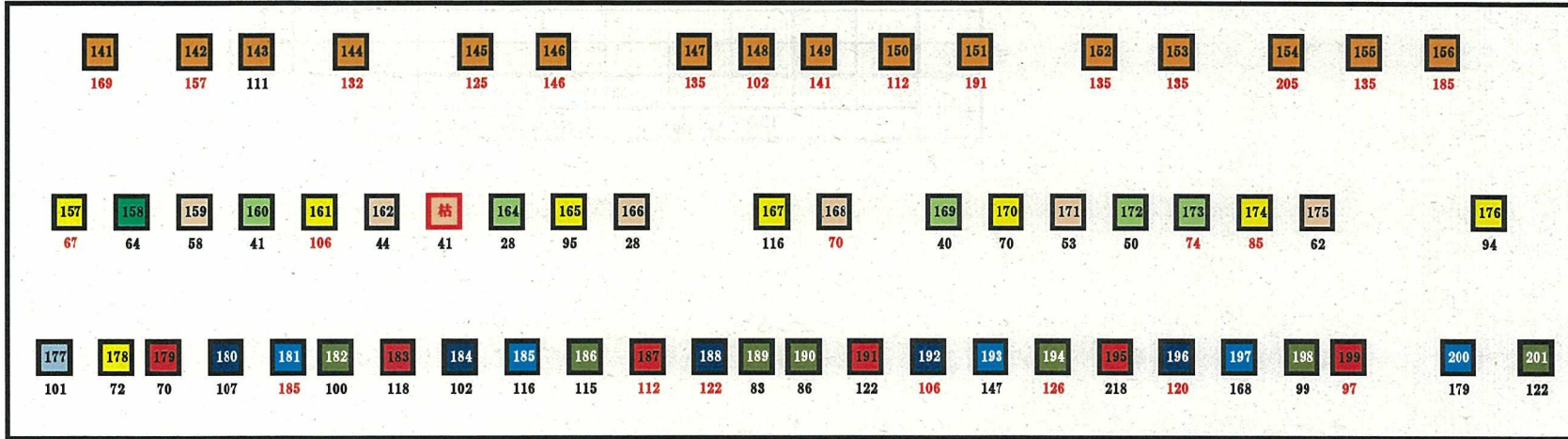
図面名	樹木配置図(1-3ブロック)	図番	5
-----	----------------	----	---

樹木配置表 (2ブロック)

③レッドロビン 6m ツバキ139m

旧工
事用
門

スカイ
パーク
駐
車
場



設計	
レッドロビン	6m
ツバキ	139m
合計	145m

	形状寸法(幹周)	単位: cm								小計		
		<15	15~30	30~60	60~90	90~120	120~150	150~180	180~210		210~240	240~270
常緑	ケンモクセイ				4	4						8
	ヒイラギ				1							1
	モクセイ				1							1
	サザンカ		1	3	1							5
	ツバキ		1	4	2							7
	アラカシ				1	3	1			1		6
	クスノキ					1	1	2	1			5
	シラカシ					3	2					5
	タブノキ				2	3	2					7
	ヤマモモ					1						1
計		0	2	7	11	15	6	2	1	1	0	45
落葉	サクラ					3	8	2	3			16

図面名	樹木配置図(2ブロック)	図番	6
-----	--------------	----	---

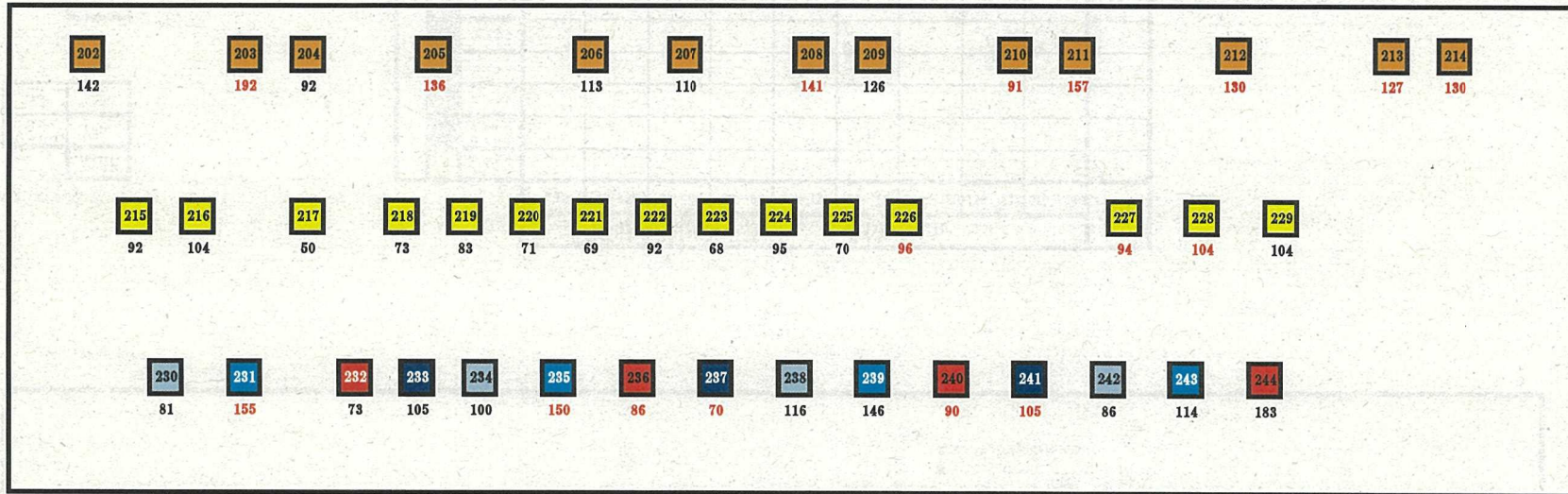
樹木配置表 (3-1ブロック)

高木剪定対象箇所

④レッドロビン 104m

工事用門

旧工事用門



設計	
レッドロビン	104m
合計	104m

		形状寸法(幹周) 単位：cm								小計	
		<15	15~30	30~60	60~90	90~120	120~150	150~180	180~210		210~240
落葉	キン			1	6	8					15
	モクセイ										
	アラカシ				2	1			1		4
	クスノキ					1	1	2			4
	シラカシ				1	2					3
	ヤマモモ				2	2					4
計		0	0	1	11	14	1	2	1	0	30
落葉	サクラ					4	7	1	1		13

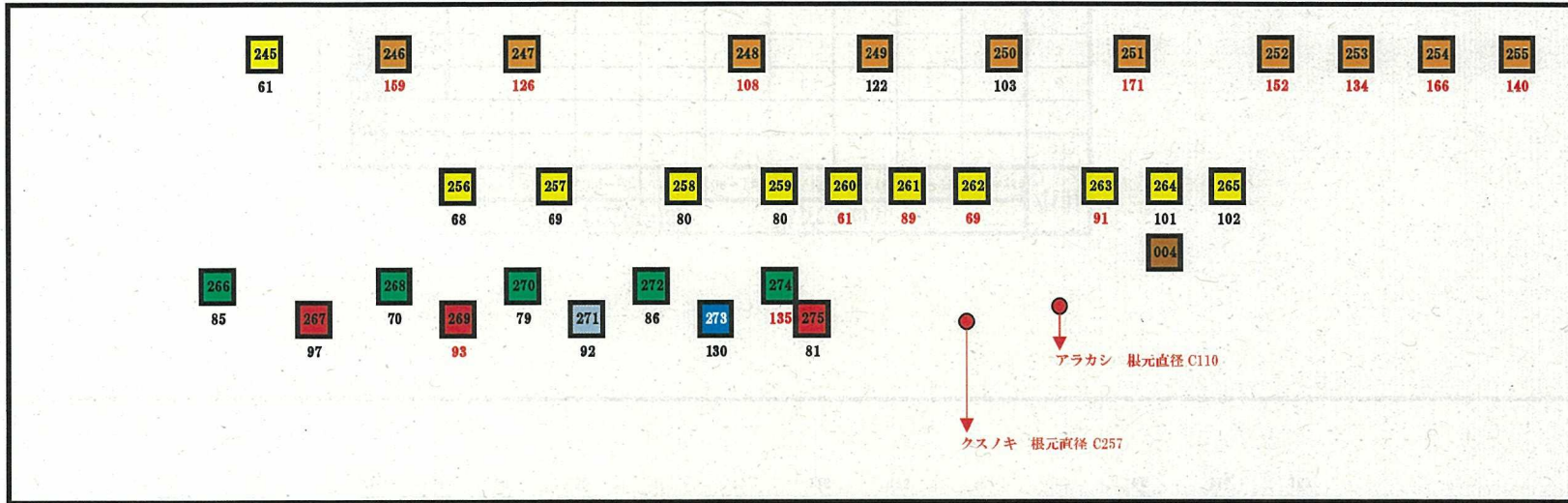
樹木配置表 (3-2ブロック)

高木剪定対象箇所

⑤レッドロビン 93m

終点

工事用門



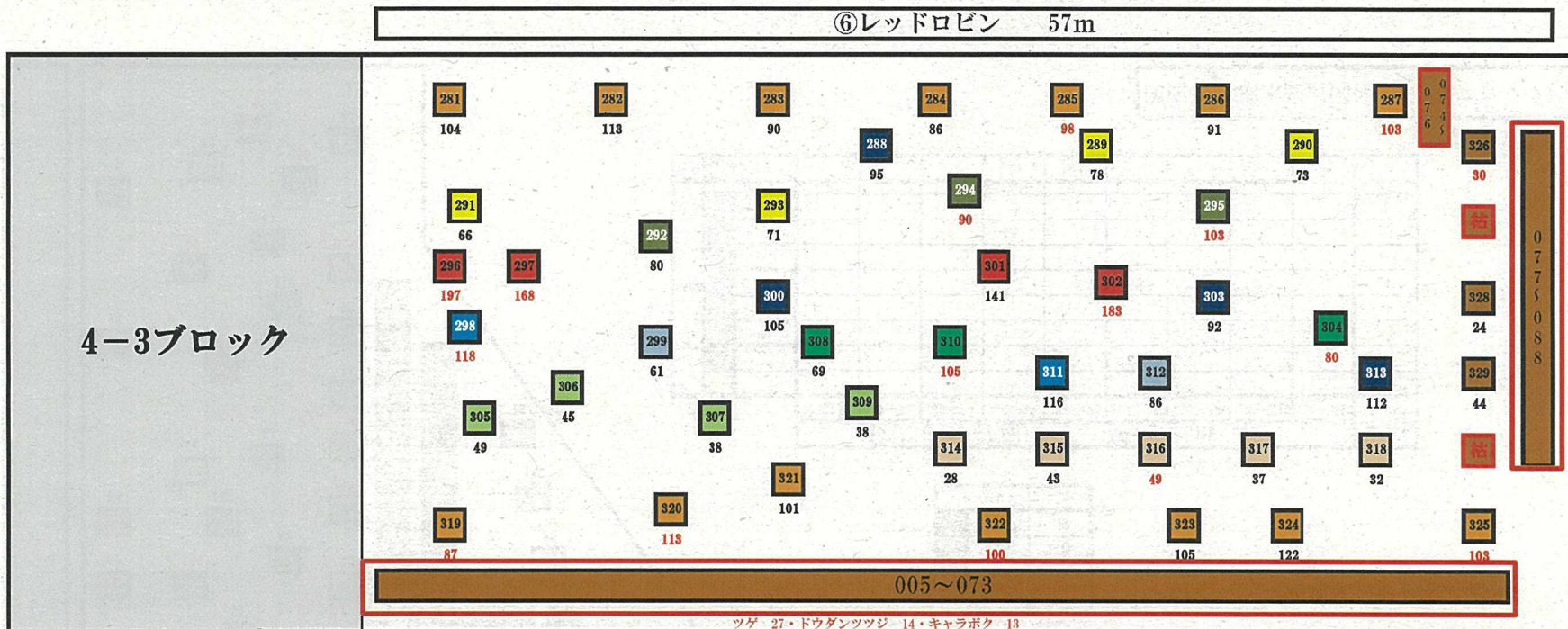
設計	
レッドロビン	93m
合計	93m

設計	
ドウダンツツジ	1株

		形状寸法(幹周)								小計	
		単位: cm									
		<15	15~30	30~60	60~90	90~120	120~150	150~180	180~210	210~240	
常緑	キンモクセイ				8	3					11
	ヒイラギモクセイ				4		1				5
	アラカシ				1	2					3
	クスノキ						1				1
	シラカシ										
	ヤマモモ					1					1
計		0	0		13	6	2	0	0	0	21
落葉	サクラ					2	4	4			10

図面名	樹木配置図(3-2ブロック)	図番	8
-----	----------------	----	---

樹木配置表 (4-1ブロック)



4-3ブロック

1-1ブロック

正門

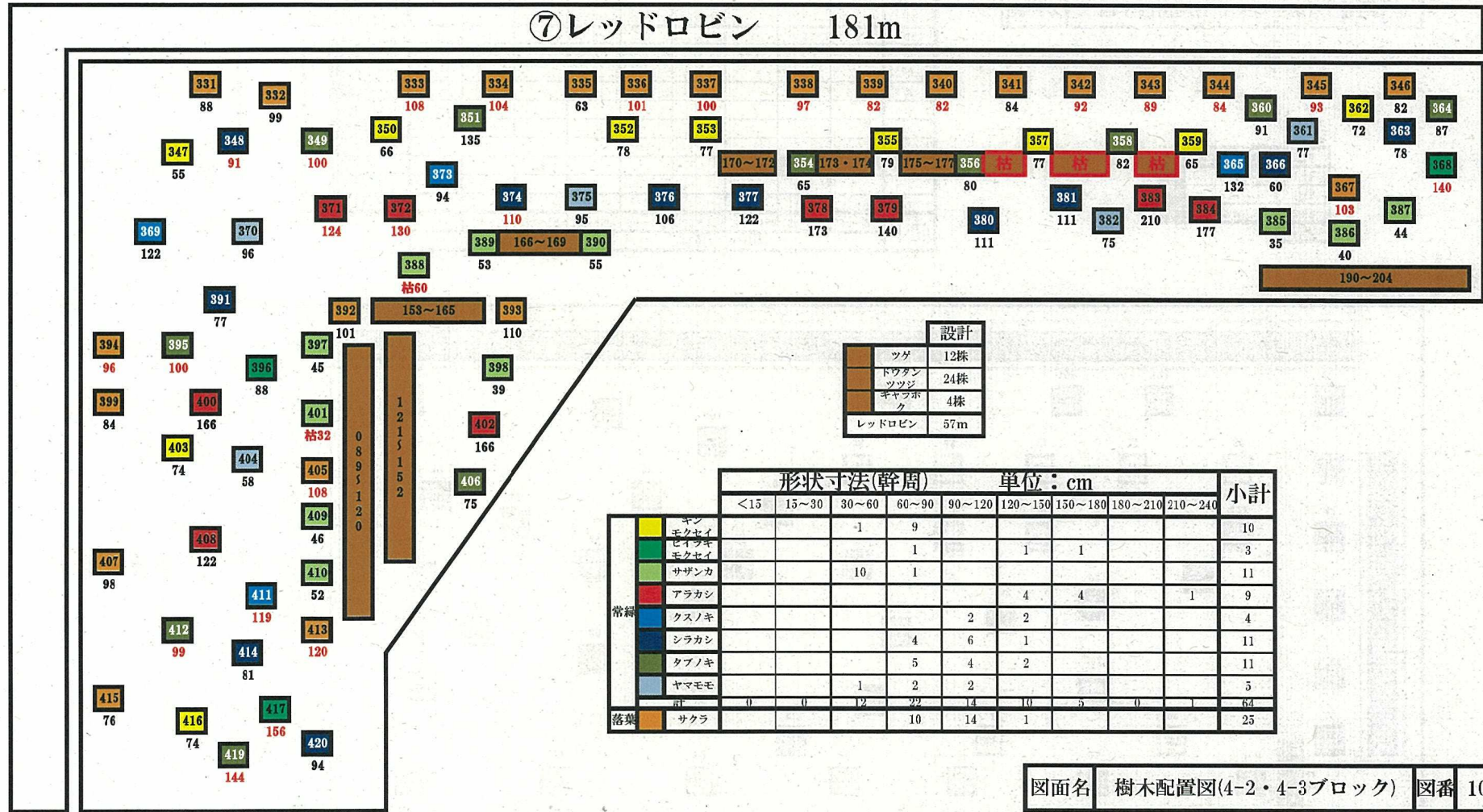
	形状寸法(幹周) 単位: cm									小計	
	<15	15~30	30~60	60~90	90~120	120~150	150~180	180~210	210~240		
常緑	キンモクセイ			4						4	
	ヒイラギ			2	1					3	
	サザンカ		4							4	
	ツバキ	1	4							5	
	アラカシ					1	1	2		4	
	クスノキ				2					2	
	シラカシ				4					4	
	タブノキ			1	2					3	
	ヤマモモ			2						2	
	計	0	1	8	9	9	1	1	2	0	31
落葉	サクラ			2	11	1					14
	ユスラウメ		1	2							3
	計		1	2	2	11	1				17

	設計
ツゲ	33株
ドウダンツツジ	18株
キャラボク	17株
レッドロビン	57m

図面名 樹木配置図(4-1ブロック) 図番 9

樹木配置表表 (4-2・4-3ブロック)

⑦レッドロビン 181m



設計	
ツゲ	12株
ドウダンツツジ	24株
キヤラホク	4株
レッドロビン	57m

形状寸法(幹周) 単位: cm

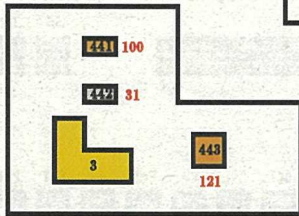
	形状寸法(幹周)							小計	
	<15	15~30	30~60	60~90	90~120	120~150	150~180		180~210
常緑			1	9		1	1		10
				1		1			3
			10	1					11
					4	4		1	9
					2	2			4
				4	6	1			11
				5	4	2			11
			1	2	2				5
計	0	0	12	22	14	10	5	0	64
落葉				10	14	1			25

樹木配置表 (5ブロック)

高木剪定対象箇所

421	132
422	32
423	34
424	130
425	42
426	136
427	36
428	102
429	60
430	110
431	57
432	139
433	105

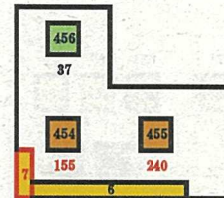
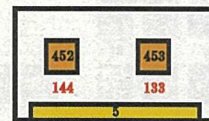
434	181
435	68
436	77
437	140
438	105
439	56
440	116



実生木	
444	68
445	51
446	71
447	74

設計	
ドウダンツツジ	2株
ユキヤナギ	1株
アベリア	3.5㎡
オオムラサキツツジ	22.6㎡
7 サツキツツジ	1.08㎡

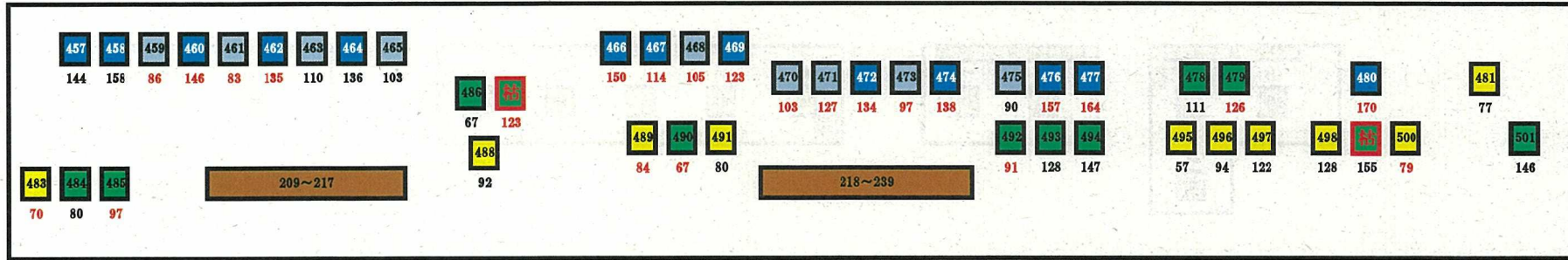
- ネズミモチ (複数)
C 10・C 10・C 43・C 18
- ネズミモチ
- クスノキ
C 31



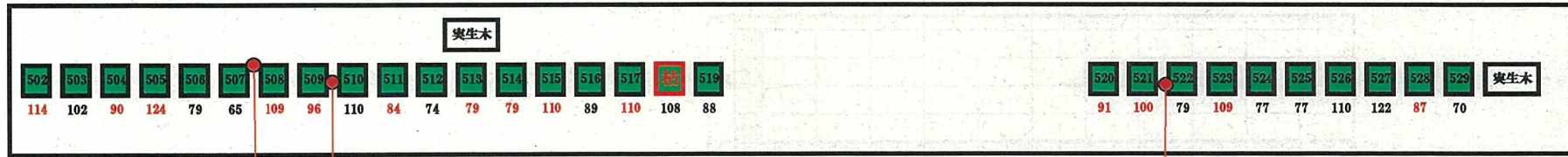
	形状寸法(幹周)	単位: cm								小計	
		<15	15~30	30~60	60~90	90~120	120~150	150~180	180~210		210~240
常緑	キンモクセイ			7	3						10
	ヒイラギモクセイ				1	1					2
	ツバキ			1							1
	アラカシ						1				1
	クスノキ					2					2
	シャリンバイ			1	1						2
	マテバシイ						1				1
	レッドロビン			1							1
	計	0	0	10	5	3	2	0	0	0	20
	落葉	モシハフカ					1	3			
プラタナス									1		1
ウメ				1	1						2
サクラ						2	4	2		1	9
計	0	0	1	1	3	7	2	1	1	16	

樹木配置表 (6ブロック)

6系統水処理施設



管理用道路



7・8系水処理施設

実生木 C 27
実生木 C 19

実生木2本 C 19・C 13

	形状寸法(幹周) 単位: cm								小計	
	<15	15~30	30~60	60~90	90~120	120~150	150~180	180~210		210~240
常緑	キンモクセイ		1	5	2	2				10
	ヒイラギ			16	16	7	1			40
	クスノキ				1	7	5			13
	ヤマモモ			2	6	1				9
	計	0	0	1	23	25	17	6	0	72

設計	
ツゲ	5株
ドウダンツツジ	15株
ツツジ	1株

図面名 樹木配置図(6ブロック) 図番 12