

特記仕様書

委託名 空調設備保守点検業務委託
委託箇所 新河岸川水循環センター（和光市新倉地内）ほか
委託期間 契約日～令和9年2月26日

公益財団法人 埼玉県下水道公社

1 適用範囲	この特記仕様書は、本委託に適用し、公益財団法人埼玉県下水道公社業務委託標準仕様書を補足する、必要な事項を定める。
2 概要	本委託は、新河岸川水循環センター、各中継ポンプ場、川越浄化プラント及び新河岸川上流水循環センターに設置されている空調設備の保守点検整備業務、フロン排出抑制法に基づく点検及び異常・故障時の調査並びに冷却塔冷却水のレジオネラ菌分析一式を行う。
3 業務範囲	本委託の適用範囲は、新河岸川水循環センター、富士見中継ポンプ場、川島南中継ポンプ場、川島北中継ポンプ場、吉見中継ポンプ場、新河岸川上流水循環センター及び川越浄化プラントに設置されている空調設備とする。
4 対象設備	本委託の適用設備は、別添「空調設備機器・仕様一覧表」によるものとする。
5 業務内容	<p>業務の内容は、次のとおりとする。</p> <p>(1) パッケージエアコン総合点検(年1回)</p> <p>ア 外観点検及び機器の清掃(損傷・摩耗・腐食・その他劣化の有無) 機器の清掃には、フィルターを含む。 床置ダクト型室内機については、吹出口・吸込口の清掃も行う。</p> <p>イ 電気系統の点検(絶縁抵抗測定等)</p> <p>ウ 冷媒系統の点検(漏洩の有無等) フロン排出抑制法に基づく対象機器については、「フロン類の使用の合理化及び管理の適正化に関する法律」を遵守し、別途フロン類の暫定漏えい量の報告をする。</p> <p>エ 熱交換器系統の点検清掃</p> <p>オ 制御回路の点検調整</p> <p>カ 機能点検調整</p> <p>キ 保安装置の点検調整</p> <p>ク 送風機の点検(室内機・室外機)</p> <p>ケ 排水系統の点検清掃</p> <p>コ 加湿装置の点検</p> <p>サ 霜取り装置の点検</p> <p>(2) 冷却塔冷却水のレジオネラ菌検査(年2回)</p> <p>ア 冷却塔冷却水の採取</p> <p>イ 採取した冷却水のレジオネラ菌検査(レジオネラ菌数算出を行う)</p> <p>(3) 機器の故障時に委託者より要請を受けた場合、受託者は機器の原因について調査を行うため、技術者を派遣する。なお、異常・故障時の調査結果で、修繕が必要な場合は、監督員と協議を行う。</p>
6 注意事項	<p>受託者は、業務履行にあたって、次の事項に注意しなければならない。</p> <p>(1) 点検日は、事前に監督員と協議すること。</p> <p>(2) 既設設備を破損させないように十分注意すること。</p> <p>(3) 保守点検時に発見された不具合については、点検終了時に速やかに報告する。</p> <p>(4) フロン排出抑制法による点検を実施する場合は十分な知見を有するものが、点検又は立会いを行う。</p>

- | | | |
|----|-------------------|---|
| 7 | 下水道施設台帳システム登録情報整備 | 本委託で点検・交換・補修等をした機器等の保全履歴について、公社が指定している様式に保全名称等の情報を整理し、電子データ（Excel形式）を提出すること。また、報告書の考察（劣化状況等）をPDF形式にて提出する。 |
| 8 | 環境配慮への取り組み | 環境負荷の低減や汚染・事故の防止、環境管理体制の確立を図るとともに、地域・住民への信頼性の向上を図ることを目的とし、公益財団法人埼玉県下水道公社が行う環境に配慮した活動に積極的に参加する。 |
| 9 | 負担区分 | 次の項目以外のものについては、受託者の負担とする。
(1) 水、電気
(2) レジオネラ菌対策用薬剤 |
| 10 | 成果品の電子納品について | 公益財団法人埼玉県下水道公社業務委託標準仕様書の提出書類一覧表に定める報告書、写真を電子データ（PDF形式）で提出すること。また、紙面での提出は不要とする。 |
| 11 | その他 | この特記仕様書に定めがない事項については、必要に応じて受託者、委託者が協議して定める。 |

No	室内機設置場所	室内機型式(上段)	室外機設置場所	仕 様	室外機台数(ユニット数)	室内機台数(ユニット数)	フロン排出抑制法に基づく点検	備 考
	設置形式	室外機型式(下段)	メーカー					
1	管理棟1階 ポンプ制御室(1)	FRYP280AR	管理棟 1階外部	空冷式、冷房能力:25.0kW 圧縮機:4.9kW 冷媒:R-410A	1	1	—	
	床置型	CRYP280AER	ダイキン工業					
2	管理棟1階 ポンプ制御室(2)	FHP280CB	管理棟 1階外部	空冷式、冷房能力:25.0kW 圧縮機:5.7kW 冷媒:R-410A	2	2	—	
	天吊型	RZZP280CCE	ダイキン工業					
3	管理棟1階 ポンプ制御室(3)	FHMP280CC	管理棟 3階外部	空冷式、冷房能力:25.0kW 圧縮機:5.7kW 冷媒:R-410A	4	4	—	
	天吊型	RZZP280CJ	ダイキン工業					
4	管理棟1階空調機械室	FVYCP450MR	管理棟 屋上	空冷式、冷却能力:130kW 圧縮機:34kW 冷媒:R-410A	3	8	1	
	1階エントランスホール	FVYCP140M						
	エントランスホール	FVYCP280MR						
	2階空調機械室	FXYFP71MC						
会議室、倉庫	FXYFP56MC							
天カセ、床置ダクト型	RZYP280AAE							
5	管理棟2階 コンピュータ室	FHP280A	管理棟 2階屋上	空冷式、冷房能力:25.0kW 圧縮機:2.5+4.5=7.0kW 冷媒:R-410A	4	4	—	
	天吊型	RZYP280AAE	ダイキン工業					
6	管理棟2階 電気室	FHP280CB	管理棟 2階屋上	空冷式、冷却能力:25.0kW 圧縮機5.7kW 冷媒:R-410A	5	5	—	
	天吊型	RZZP280CF	ダイキン工業					
7	管理棟2階 新電気室	FHP280CB	管理棟 2階屋上	空冷式、冷却能力:25.0kW 圧縮機5.7kW 冷媒:R-410A	4	4	—	
	天吊型	RZZP280CF	ダイキン工業					
8	管理棟2階空調機室 (事務室、ホール)、応接室	FVYCP560MR	管理棟 屋上	空冷式、冷却能力:130kW 圧縮機:34kW 冷媒:R-410A	3	11	1	
		FXYFP71MC						
		FXYFP56MC						
	支社長室、事務室							
	床置ダクト型、4方向天カセ	RXYP1320AAE	ダイキン工業					
9	管理棟3階 CPU室(1)	AIU-RP803H	管理棟 屋上	空冷式、冷房能力:14.0kW 圧縮機:4.0kW 冷媒:R-410A	3	6	—	
	4方向天カセ	ROA-RP1603	三菱重工					
10	管理棟3階 CPU室(2)	AIU-RP1123H	管理棟 屋上	空冷式、冷房能力:20.0kW 圧縮機:5.5kW 冷媒:R-410A	2	4	—	
	4方向天カセ	ROA-AP2247	三菱重工					
11	管理棟3階 中央監視室	FXYFP80D	管理棟 屋上	空冷式、冷房能力:40.0kW 圧縮機:9.4kW 冷媒:R-410A	2	10	1	
	4方向天カセ	RXYP400DA	ダイキン工業					
12	管理棟3階 ホール	NNU-RP1123H	管理棟 屋上	空冷式、冷房能力:45.0kW 圧縮機:13.6kW 冷媒:R-410A	1	4	1	
	4方向天カセ	MMY-MAP4506HR	東芝キャリア					
13	管理棟3階 大会議室	MMU-UP561H	管理棟 屋上	空冷式、冷房能力:40.0kW 圧縮機:13.65kW 冷媒:R-410A	1	16	1	
	4方向天カセ	MMY-MAP4506HR	東芝キャリア					
14	管理棟3階 小会議室	MMU-UP1121H	管理棟 屋上	空冷式、冷房能力:90.0kW 圧縮機:13.65kW 冷媒:R-410A	1	8	1	
	4方向天カセ	MMY-MAP4506HR	東芝キャリア					
15	第1送風機棟1階 電算室	FRMJ190P	送風機棟 屋上	空冷式、冷房能力:17.0kW 圧縮機:5.5kW 冷媒:R-22	1	1	—	
	床置型	CRJ212PAK	ダイキン工業					
16	第1送風機棟1階 電気室	FHP280CF	送風機棟 屋上	空冷式、冷房能力:25.0kW 圧縮機:5.7kW 冷媒:R-410A	5	5	—	
	天吊型	RZZP280CF	ダイキン工業					
17	高速ろ過棟2階 電気室(1)-1	FVYCP560MR	高速ろ過棟 屋上	空冷式、冷房能力:56.0kW 圧縮機:3.9+4.5+4.9=13.3kW 冷媒:R-410A	2	1	1	
		RZCP560D1						
	床置型	RZCP560D2	ダイキン工業					

No	室内機設置場所	室内機型式(上段)	室外機設置場所	仕 様	室外機台数(ユニット数)	室内機台数(ユニット数)	フロンの排出抑制法に基づく点検	備 考
	設置形式	室外機型式(下段)	メーカー					
18	高速ろ過棟2階電気室(1)-2	FVYCP450MR	高速ろ過棟屋上	空冷式、冷房能力:45.0kW 圧縮機:3.9+4.5+4.5=12.9kW 冷媒:R-410A	1	1	1	
	床置型	RZCP450DR	ダイキン工業					
19	高速ろ過棟2階コントローラ室	MPM-P50EA21	高速ろ過棟屋上	空冷式、冷房能力:4.5kW 圧縮機:1.0kW 冷媒:R-410A	1	1	—	
	1方向天カセ	MPUZ-P50HA5	三菱電機					
20	高速ろ過棟2階電気室(2)CVCF	FHP113AC	高速ろ過棟屋上	空冷式、冷房能力:4.5kW 圧縮機:2.03kW 冷媒:R-410A	1	1	—	
	天吊型	RZYP112AA	三菱電機					
21	高速ろ過棟2階電気室(3)	MPC-RP140GA2	高速ろ過棟屋上	空冷式、冷房能力:12.5kW 圧縮機:3.4kW 冷媒:R-410A	3	3	—	
	床置型	61U00145	ダイキン工業					
22	水処理1系電気室	MMC-UP1601H	水処理1系入口横(地上)	空冷式、冷房能力:33.5kW 圧縮機:26.0kW 冷媒:R-410A	2	4	1	
	天吊型	MMY-MUP3351H	三菱電機					
23	水処理1系計算機室	PC-ARP140KA13	水処理1系管廊	空冷式、冷房能力:12.5kW 圧縮機:3.0kW 冷媒:R-410A	2	2	—	
	天吊型	PUZ-ERMP140LA4BS	三菱電機					
24	水処理2系電気室	MMC-UP1601H	水処理2系入口横(地上)	空冷式、冷房能力:33.5kW 圧縮機:26.0kW 冷媒:R-410A	2	4	1	
	天吊型	MMY-MUP3351H	三菱電機					
25	水処理2系計算機室	PC-ARP112KA13	水処理2系管廊	空冷式、冷房能力:10.0kW 圧縮機:2.3kW 冷媒:R-32	2	2	—	
	天吊型	PCZ-ERMP112KM	三菱電機					
26	水処理3系計算機室	PFTK-P200AW-A	水処理3系管廊	空冷式、冷房能力:18.0kW 圧縮機:5.5kW 冷媒:R-407C	1	1	—	
	床置型	PUK-P224AW-A	三菱電機					
27	水処理4系電気室	MMC-UP1601H	水処理4系入口横(地上)	空冷式、冷房能力:33.5kW 圧縮機:26.0kW 冷媒:R-410A	2	4	1	
	天吊型	MMY-MUP3351H	三菱電機					
28	水処理4系計算機室	PFTK-P200AW-A	水処理4系管廊	空冷式、冷房能力:18.0kW 圧縮機:5.5kW 冷媒:R-407C	1	1	—	
	床置型	PUK-P224AW-A	三菱電機					
29	水処理5系電気室	AIC-AP2242H	水処理5系管廊	空冷式、冷房能力:20.0kW 圧縮機:4.74kW 冷媒:R-410A	9	9	—	
	天吊型	ROA-AP2247HS	東芝					
30	水処理5系計算機室	AIF-RP1123H	水処理5系1階外部	空冷式、冷房能力:10.0kW 圧縮機:1.8kW 冷媒:R-32	2	2	—	
	床置型	ROA-RP1123HS	ダイキン工業					
31	第2滅菌電気室	FVYCDP140C	第二滅菌屋外	空冷式、冷房能力:45.0kW 圧縮機13.7kW 冷媒:R-410A	1	3	1	
	床置型	RXYP450FCE	ダイキン工業					
32	自家発電機棟1階電気室	AIC-RP1403H	自家発電機棟屋上	空冷式、冷房能力:12.5kW 圧縮機:3.5kW 冷媒:R-32	4	4	—	
	天吊型	ROA-RP1403	三菱電機					
33	特高受変電所電気室1	RPC-AP280K1	特高受変電所1階外部	空冷式、冷房能力:25.0kW 圧縮機:4.7kW 冷媒:R-410A	8	8	—	
	天吊型	RAS-AP280EA1	日立アプライアンス					
34	特高受変電所電気室2	RPC-AP63K5	特高受変電所1階外部	空冷式、冷房能力:5.6kW 圧縮機:2.01kW 冷媒:R-410A	2	2	—	
	天吊型	RAS-AP63EA1	日立アプライアンス					

No	室内機設置場所	室内機型式(上段)	室外機設置場所	仕 様	室外機台数(ユニット数)	室内機台数(ユニット数)	フロア排出抑制法に基づく点検	備 考
	設置形式	室外機型式(下段)	メーカー					
35	機械濃縮棟 2階監視室・電算機室	FXYCP71MB:2台 FXYCP112MB:2台	機械濃縮棟 屋上	空冷式、冷房能力:16.0kW 圧縮機:3.1kW	2	4	—	
	2方向天カセ	RXYP160DAH	ダイキン工業	冷媒:R-410A				
36	機械濃縮棟 3階電気室	PS-RPI160KA13 PC-RP280CA13	機械濃縮棟 屋上	空冷式冷房能力:14.0、25.0kW 圧縮機:3.1kW,6.0KW	12	12	—	
	床置型、天吊型	PUZ-ERP280KA-BS	ダイキン工業	冷媒:R-410A, R-32				
37	第1汚泥棟1階空調機械室(2階監視室No.1,2)	PFAV-P800M-E	第1汚泥棟	空冷式、冷房能力:80.0kW	2	1	1	
	床置ダクト型	PUHV-P560M-E	3階屋上	圧縮機:8.2+5.3+7.1=20.6W				
		PUHV-P280M-E	三菱電機	冷媒:R-410A				
38	第1汚泥棟1階 電算室	AIC-APP2242H	第1汚泥棟 3階屋上	空冷式、冷房能力:14.0kW 圧縮機:2.9kW	8	8	—	
	天吊型	POA-AP2247HSZG	三菱電機	冷媒:R-410A				
39	第1汚泥棟 第2電算室	MPS-RP160KA	第1汚泥棟 3階屋上	空冷式、冷房能力:18.0kW 圧縮機:5.5kW	4	4	—	
	床置型	MPUZ-WRP224HA5	三菱電機	冷媒:R-410A				
40	第1汚泥棟2階 電算室No.1, No.2	PFKT-P200AW-A	第1汚泥棟 3階屋上	空冷式、冷房能力:18.0kW 圧縮機:5.5kW	2	2	—	
	床置型	PUK-P224AW-A	三菱電機	冷媒:R-407C				
41	第2汚泥棟1系2階 脱水電気	AIC-AP2802H	第2汚泥棟 3階屋上	空冷式、冷房能力:25.0kW 圧縮機:7.16kW	4	4	—	
	床置型	ROA-AP2807HSZG	ダイキン工業	冷媒:R-410A				
42	第2汚泥棟1系2階 電算機室(1)	FVP50A	第2汚泥棟 3階屋上	空冷式、冷房能力:4.5kW 圧縮機:0.8kW	1	1	—	
	床置型	RP50AATE	ダイキン工業	冷媒:R-410A				
43	第2汚泥棟1系2階 電算機室(2)	FRYP224AR	第2汚泥棟 3階屋上	空冷式、冷房能力:20.0kW 圧縮機:3.8kW	2	2	—	
	天吊型	CRYP224AER	ダイキン工業	冷媒:R-410A				
44	第2汚泥棟1系2階 新電算機室	FVP112A	第2汚泥棟 3階屋上	空冷式、冷房能力:10.0kW 圧縮機:2.3kW	2	2	—	
	床置型	RP112AAE	ダイキン工業	冷媒:R-410A				
45	第2汚泥棟1系2階 監視室	FVP50A	第2汚泥棟 3階屋上	空冷式、冷房能力:4.5kW 圧縮機:0.8kW	1	1	—	
	床置型	RP50AATE	ダイキン工業	冷媒:R-410A				
46	第2汚泥棟1系2階空調機械室(2階監視室)	PFAK-P630AW-A	第2汚泥棟 3階屋上	空冷式、冷房能力:60.0kW 圧縮機:16.5kW	3	1	1	
	床置ダクト型	PUHK-P224AW-A	三菱電機	冷媒:R-407C				
47	第2汚泥棟1系3階 第1電算室	MPC-RP224CA2	第2汚泥棟 3階屋上	空冷式、冷房能力:20.0kW 圧縮機:4.8kW	2	2	—	
	天吊型	MPUZ-WRP224HA5	三菱電機	冷媒:R-410A				
48	第2汚泥棟2系3階 電算機室	RP-AP224CSP	第2汚泥棟 3階屋上	空冷式、冷房能力:20.0kW 圧縮機:4.8kW	2	2	—	
	床置型	RAS-AP224CKV	日立アブラインス	冷媒:R-410A				
49	第2汚泥棟2系2階 脱水電気室	FHCP160AB	第2汚泥棟 3階屋上	空冷式、冷房能力:14.0kW 圧縮機:2.9kW	4	4	—	
	床置型	RZYP160AAE	ダイキン工業	冷媒:R-410A				
50	処理水再利用 電気室	SYP280AR	再利用 屋上	空冷式、冷房能力:25.0kW 圧縮機:5.7kW	2	2	—	
	天吊型	RZZP280CCE	ダイキン工業	冷媒:R-410A				
51	貯留棟1階 電気室	FHR224A	貯留棟 1階屋外	空冷式、冷房能力:20.0kW 圧縮機:3.4kW	4	4	—	
	天吊型	RZYP224AAE	ダイキン工業	冷媒:R-410A				
52	貯留棟2階 電気室	MPE-RP280BA2	貯留棟 1階屋外	空冷式、冷房能力:25.0kW 圧縮機:5.5kW	2	2	—	
	天吊型	MPUZ-WRP280HA5	三菱電機	冷媒:R-410A				

No	室内機設置場所	室内機型式(上段)	室外機設置場所	仕 様	室外機台数(ユニット数)	室内機台数(ユニット数)	フロン排出抑制法に基づく点検	備 考
	設置形式	室外機型式(下段)	メーカー					
53	富士見中継 中央監視室	FXYFP112MB FXYFP71NB RXYP280FC RXYP450FC	富士見中継 屋上 ダイキン工業	空冷式、冷却能力:25.0kW 圧縮機:7.92kW 冷媒:R-410A	2	7	1	
	天力セ							
54	富士見中継 電気室A	FHYP281G	富士見中継 屋上 ダイキン工業	空冷式、冷却能力:25.0kW 圧縮機:7.5kW 冷媒:R-411A	1	1	1	
	天吊型	RP281G						
55	富士見中継 電気室B	RPC-AP280K1	富士見中継 屋上 日立空調	空冷式、冷却能力:25.0kW 圧縮機:5.8kW 冷媒:R-410A	1	1	—	
	天吊型	RAS-AP280EA2						
56	富士見中継 電気室C	FHYP280G	富士見中継 屋上 ダイキン工業	空冷式、冷却能力:25.0kW 圧縮機:7.5kW 冷媒:R-410A	1	1	1	
	天吊型	RAS-AP280EA2						
57	富士見中継 電気室D	RPC-AP280K1	富士見中継 屋上 日立空調	空冷式、冷却能力:25.0kW 圧縮機:5.8kW 冷媒:R-410A	1	1	—	
	天吊型	RP280G						
58	富士見中継 電気室VVVF用	RPC-AP224K UA720631 UA719604	富士見中継 屋上 ダイキン工業	空冷式、冷却能力:20.0kW 圧縮機:4.0kW 冷媒:R-410A	2	2	—	
	天吊型							
59	川島南中継 2階監視室 壁掛型	FAP80DC RZRP80BAV	川島南中継 1階外部 ダイキン工業	空冷式、冷房能力:7.1kW 圧縮機:1.53kW 冷媒:R-32	1	1	—	
60	川島南中継 2階電気室①②	FHP112FA	川島南中継 2階外部 ダイキン工業	空冷式、冷却能力:25.0kW 圧縮機:4.61kW 冷媒:R-32	4	4	—	
	天吊型	RZRP224B						
61	川島北中継 1階監視室 壁掛型	AIK-AP806H ROA-AP807HSJ	川島北中継 1階外部 三菱電機	空冷式、冷房能力:7.1kW 圧縮機:1.8kW 冷媒:R-410A	1	1	—	
62	吉見中継 1階監視室①② 壁掛型	FAP80A RZYP80AAT	吉見中継 1階外部 ダイキン工業	空冷式、冷房能力:7.1kW 圧縮機:1.7kW 冷媒:R-410A	2	2	—	
63	吉見中継 1階電気室①②	RZRP140BF	吉見中継 1階外部 ダイキン工業	空冷式、冷房能力:6.091kW 圧縮機:2.45kW 冷媒:R-410A	2	2	—	
	天吊型	RZRP140BF						

No	室内機設置場所	室内機型式(上段)	室外機設置場所	仕 様	室外機台数(ユニット数)	室内機台数(ユニット数)	フロン排出抑制法に基づく点検	備 考
	設置形式	室外機型式(下段)	メーカー					
64	川越浄化プラント 1階監視室	AIU-RP803WH	川越浄化プラント 1階外部	空冷式、冷房能力:7.1kW 圧縮機:2.2kW	1	1	—	
	2方向天カセ	ROA-RP803HS	ダイキン工業	冷媒:R-32				
65	新河岸川上流 第1電気室	FVYCP560MR	管理棟 1階外部	空冷式、冷房能力:50.0kW 圧縮機:3.7kW	8	4	—	
	床置型	RZYCP560D1ER×4 RZYCP560D2ER×4	ダイキン工業	冷媒:R-410A				
66	新河岸川上流 第2電気室	FVP140A	管理棟 1階外部	空冷式、冷房能力:12.5kW 圧縮機:2.4kW	2	2	—	
	床置型	RZYP140AAE	ダイキン工業	冷媒:R-410A				
67	新河岸川上流 第3電気室	FVP160A	沈砂池ポンプ棟 1階外部	空冷式、冷房能力:14.0kW 圧縮機:2.9kW	4	4	—	
	床置型	RZYP160AAE	ダイキン工業	冷媒:R-410A				
68	新河岸川上流 第4電気室	MPC-RP224BA3	沈砂池ポンプ棟 2階外部	空冷式、冷房能力:20.0kW 圧縮機:4.7kW	4	4	—	
	天吊型	MPUZ-RP224BA3	三菱電機	冷媒:R-410A				
69	新河岸川上流 3系ブロワ棟電気室	FAP80A	3系ブロワ棟 1階外部	空冷式、冷房能力:7.1kW 圧縮機:1.7kW	3	3	—	
	天吊型	RZYP80AAATE	ダイキン工業	冷媒:R-410A				
70	新河岸川上流 3系終沈電気室	FVP80A	3系終沈電気室 1階外部	空冷式、冷房能力:7.1kW 圧縮機:1.7kW	2	2	—	
	床置型	RZYP80AAATE	ダイキン工業	冷媒:R-410A				
71	新河岸川上流 管理棟3階計算機室	PC-RP80KA5	管理棟県事務所 2階外部	空冷式、冷房能力:7.1kW 圧縮機:1.8kW	2	2	—	
	天吊型	PU-RP80HA9	三菱電機	冷媒:R-410A				
72	新河岸川上流 中央監視室	FRYP4500AA	管理棟県事務所 2階外部	空冷式、冷房能力:40.0kW 圧縮機:3.9kW	2	1	—	
	床置型	CRYP224AA	三菱電機	冷媒:R-410A				

冷却塔レジオネラ菌検査箇所

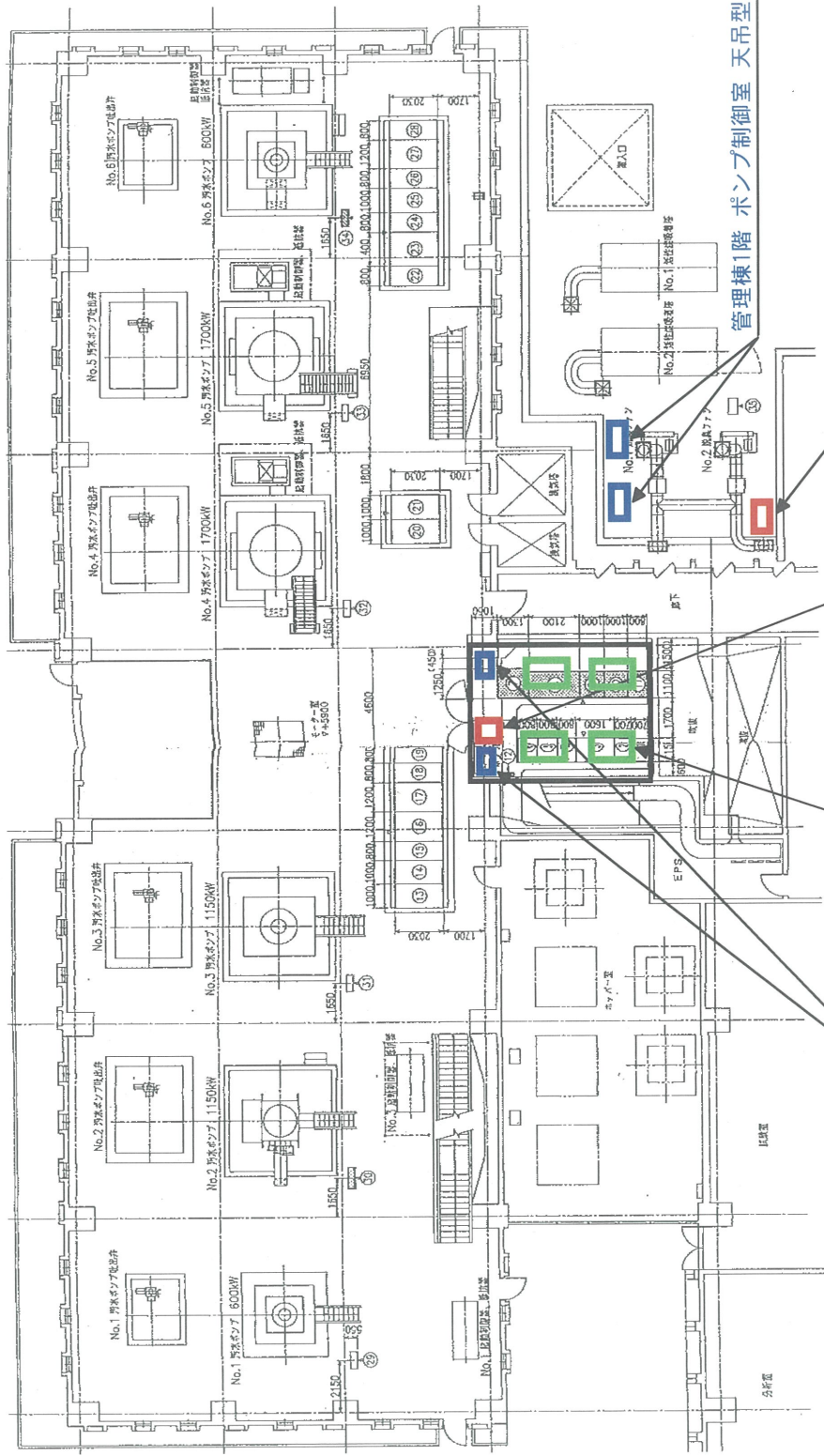
No	冷却箇所	設置場所	検体数
1	第1送風機棟送風機潤滑油	第1送風機棟屋上(新河岸川水循環センター)	2
2	第1、2送風機棟送風機潤滑油	第2送風機棟屋上(新河岸川水循環センター)	2
3	3系送風機棟送風機潤滑油No.1	3系送風機棟屋上(新河岸川上流水循環センター)	2
4	3系送風機棟送風機潤滑油No.2	3系送風機棟屋上(新河岸川上流水循環センター)	2

空調設備保守点検業務委託 図面一覧 (1/2)

図 面 名	図面番号
新河岸川水循環センター平面図	図番1
管理棟1階ポンプ棟側平面図	図番2
管理棟 2 階平面図	図番3
管理棟 3 階平面図	図番4
管理棟屋上北側平面図	図番5
第1送風機棟 1 階電算室平面図	図番6
高速ろ過棟 2 階平面図	図番7
水処理 1 系電気室平面図	図番8
水処理 2 系電気室平面図	図番9
水処理 3 系電気室平面図	図番10
水処理 4 系電気室平面図	図番11
水処理 1 ~ 4 系平面図	図番12
水処理 5 系電気室平面図	図番13
第 2 滅菌棟 1 階平面図	図番14
自家発電機棟 1 階平面図	図番15
特高受変電所 1 階平面図	図番16
機械濃縮棟 2 階平面図	図番17
機械濃縮棟 3 階平面図	図番18
第 1 汚泥棟 1 階平面図	図番19
第 1 汚泥棟 2 階平面図	図番20
第 2 汚泥棟 1 系 2 階平面図	図番21
第 2 汚泥棟 1 系 3 階平面図	図番22
第 2 汚泥棟 2 系 2 階平面図	図番23
第 2 汚泥棟 2 系 3 階平面図	図番24
処理水再利用化施設 1 階平面図	図番25
貯留棟 1 階平面図	図番26
貯留棟 2 階平面図	図番27

空調設備保守点検業務委託 図面一覧 (2/2)

図面名	図面番号
富士見中継ポンプ場1階平面図	図番28
富士見中継ポンプ場2階平面図	図番29
川島南中継ポンプ場平面図	図番30
川島北中継ポンプ場1階平面図	図番31
吉見中継ポンプ場1階平面図	図番32
川越浄化プラント1階平面図	図番33
新河岸川上流水循環センター平面図	図番34
第1電気室平面図	図番35
第2電気室平面図	図番36
第3電気室平面図	図番37
第4電気室平面図	図番38
3系ブロワ棟電気室平面図	図番39
3系終沈電気室平面図	図番40
管理棟2階平面図	図番41
管理棟3階平面図	図番42
管理棟屋上平面図	図番43



管理棟1階 ポンプ制御室 天吊型用室外機

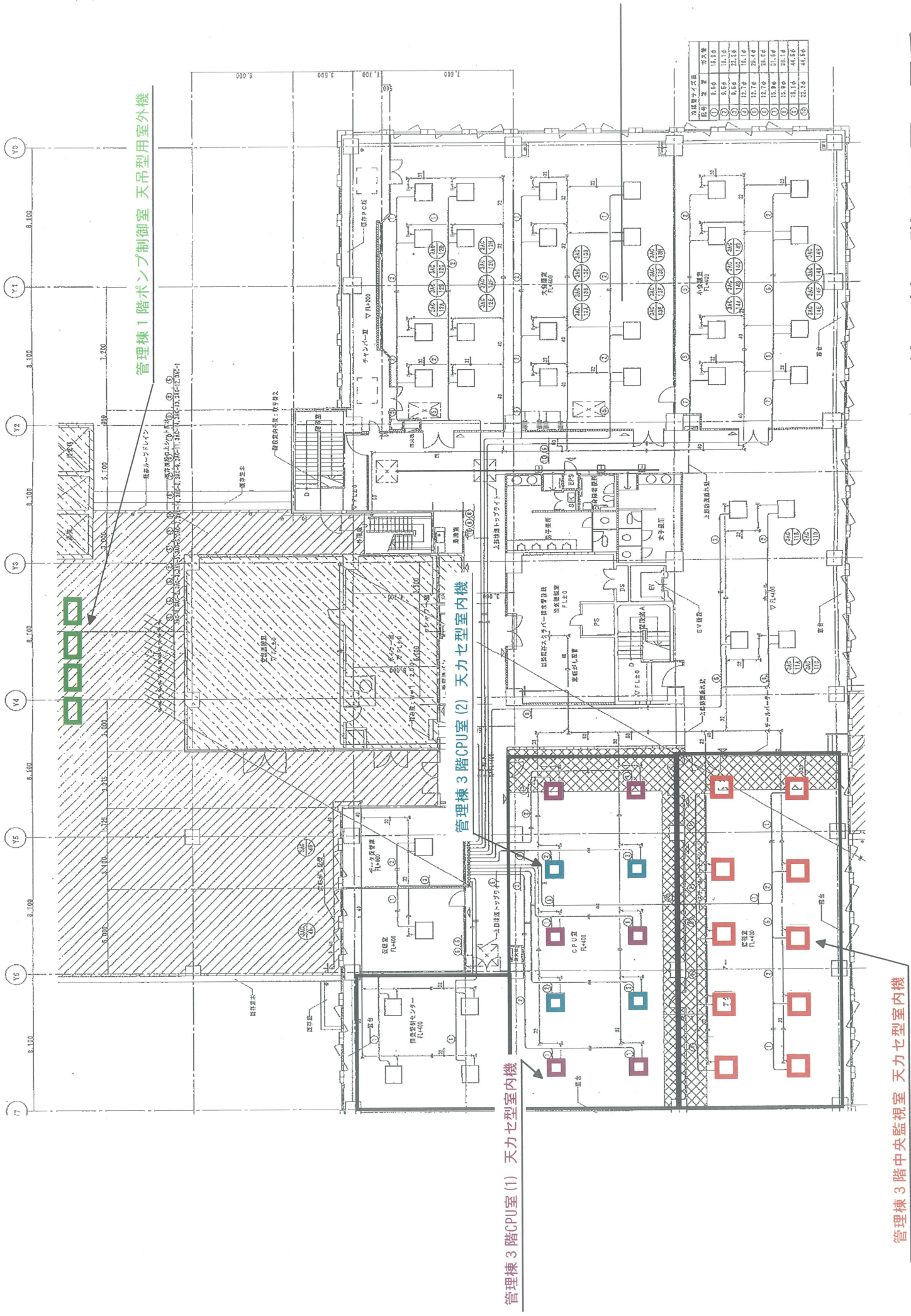
管理棟1階 ポンプ制御室 床置型用室外機

管理棟1階 ポンプ制御室 床置型室内機

管理棟1階 ポンプ制御室 天吊型室内機

管理棟1階 ポンプ制御室 天吊型室内機

図面名 管理棟1階ポンプ棟側平面図 図番2



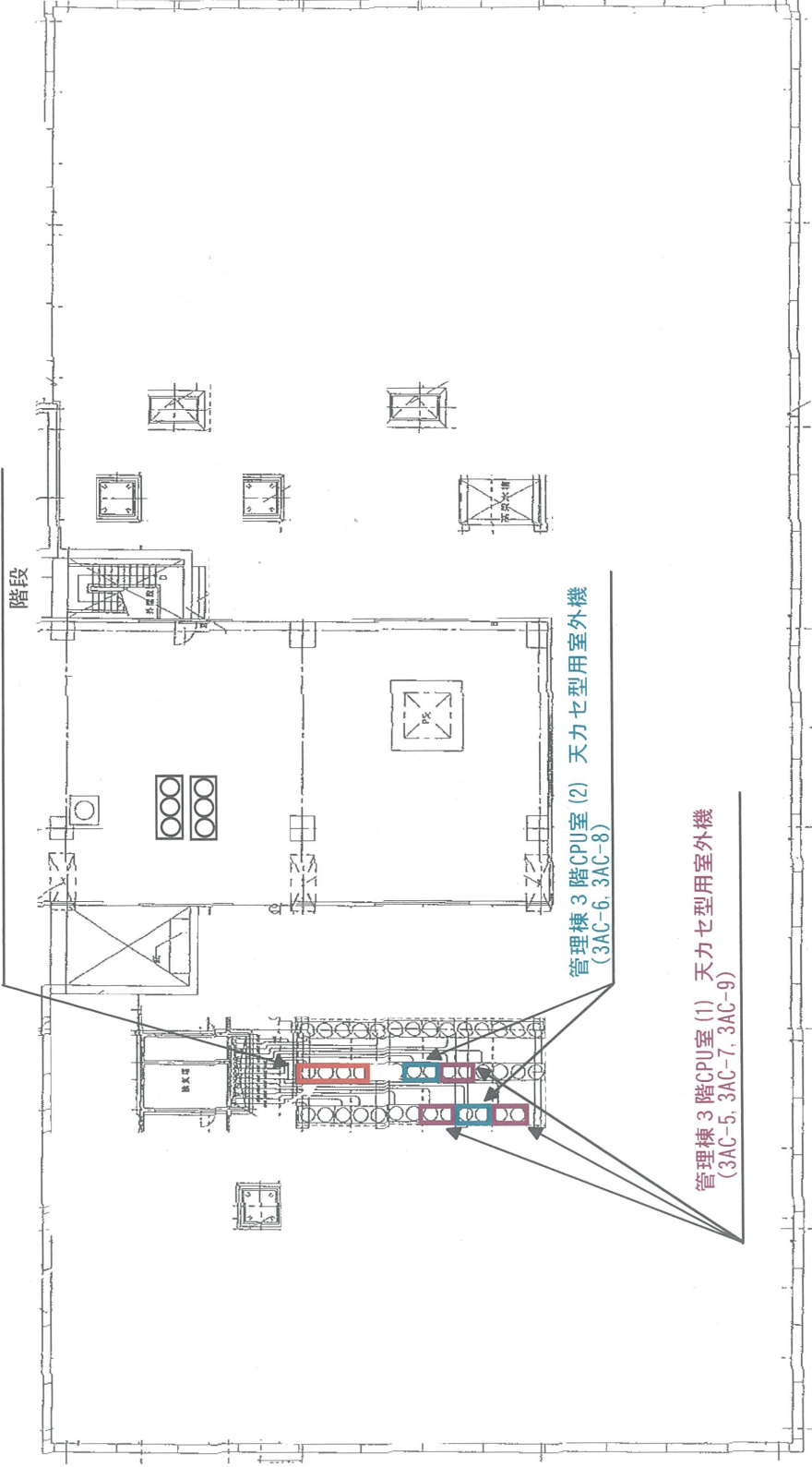
管理棟1階ポンプ制御室 天吊型用室外機

管理棟3階CPU室(2) 天力七型室内機

管理棟3階CPU室(1) 天力七型室内機

管理棟3階中央監視室 天力七型室内機

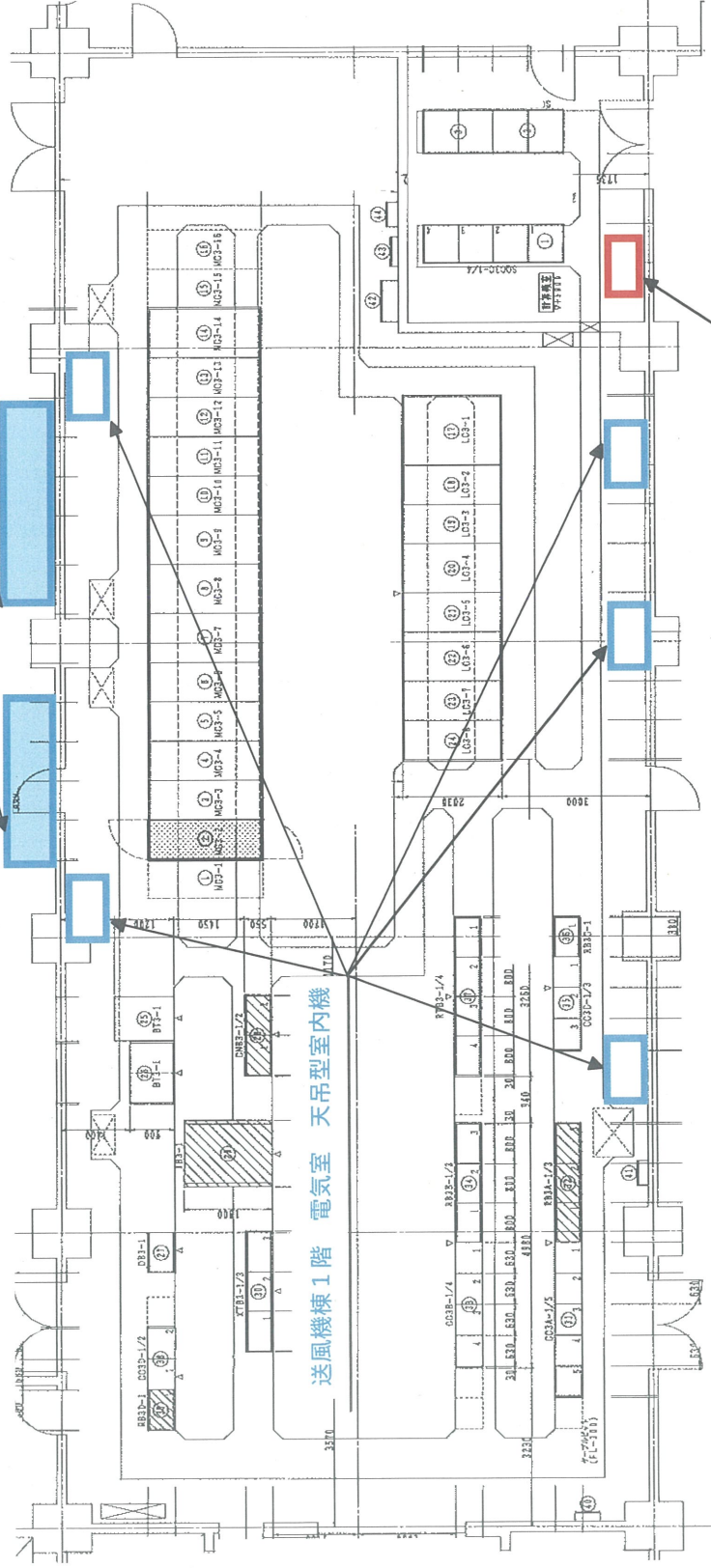
管理棟 3 階中央監視室 天力七型用室外機 (AC-10)



管理棟 3 階CPU室 (1) 天力七型用室外機
(3AC-5, 3AC-7, 3AC-9)

管理棟 3 階CPU室 (2) 天力七型用室外機
(3AC-6, 3AC-8)

送風機棟1階 電気室 天吊型室外機



送風機棟1階 電気室 床置型室内機

送風機棟1階 電気室 床置型室外機 屋上

高速ろ過棟2階 電気室 (1)-1 床置型室外機

高速ろ過棟2階 電気室 (1)-2 床置型室外機

高速ろ過棟2階 コントローラ室 天カセ型室外機

高速ろ過棟2階 電気室 (1)-1 床置型室内機

高速ろ過棟2階 電気室 (1)-2 床置型室内機

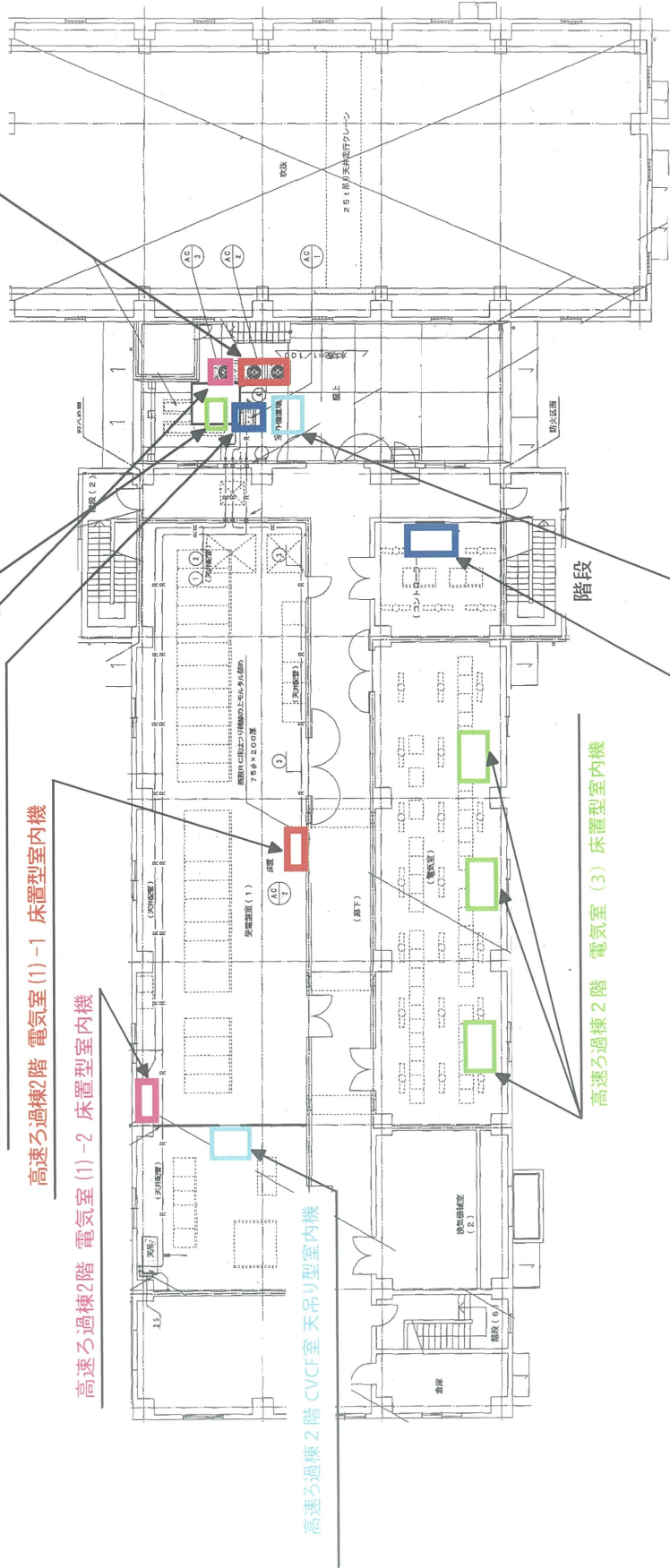
高速ろ過棟2階 CVCF室 天吊り型室内機

高速ろ過棟2階 電気室 (3) 床置型室内機

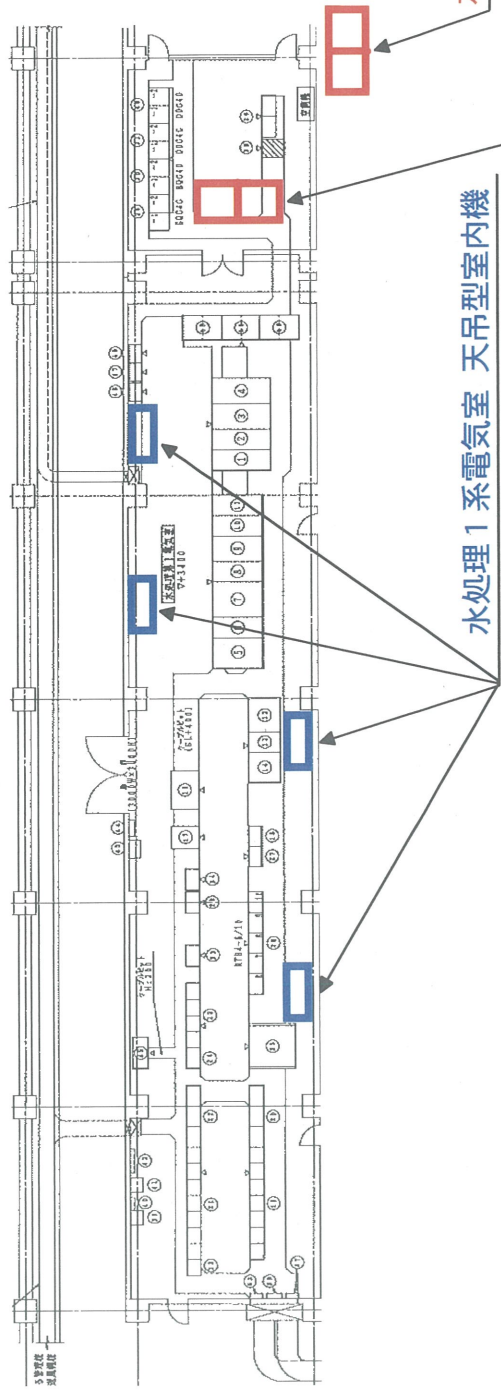
高速ろ過棟2階 コントローラ室 天カセ型室内機

高速ろ過棟2階 CVCF室 天吊り型室外機

高速ろ過棟2階 電気室 (3) 床置型室外機



図面名 高速ろ過棟2階平面図 図番7

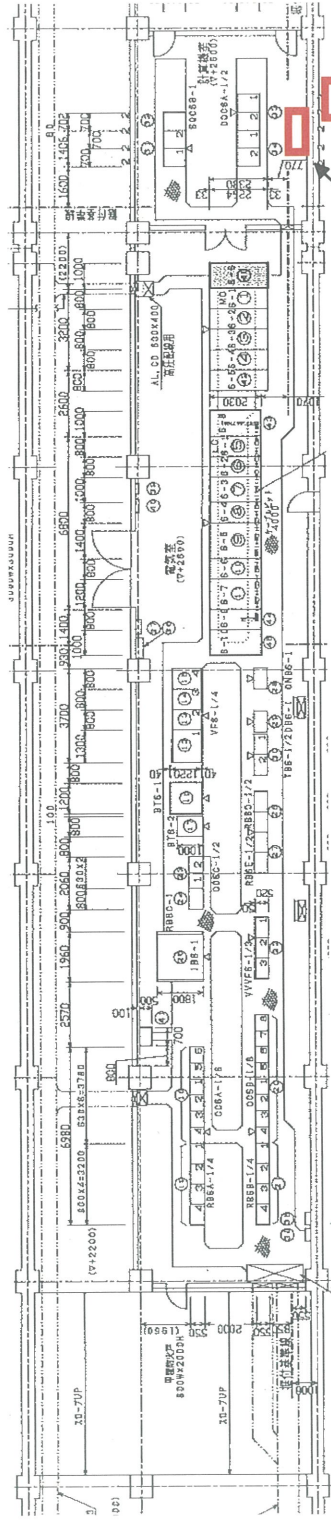


水処理1系計算機室 天吊型用室外機

水処理1系計算機室 天吊型室内機

水処理1系電気室 天吊型室内機

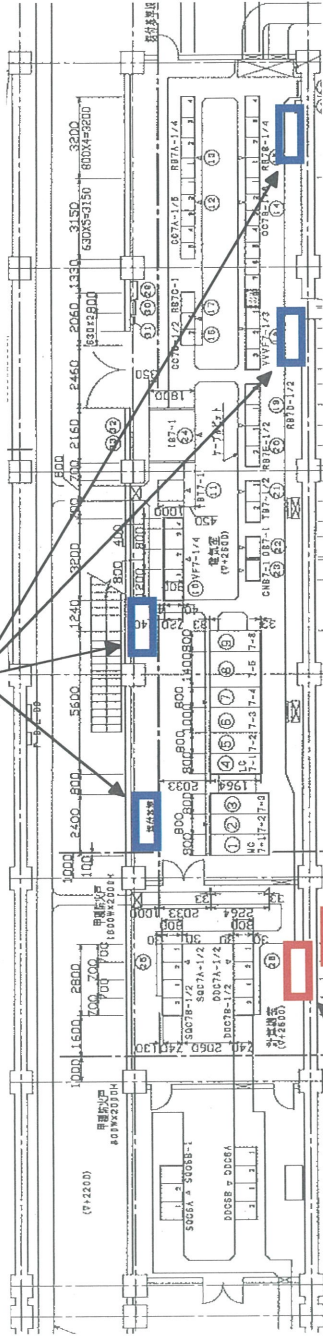
図面名 水処理1系電気室平面図 図番 8



水処理3系計算機室 床置型室内機

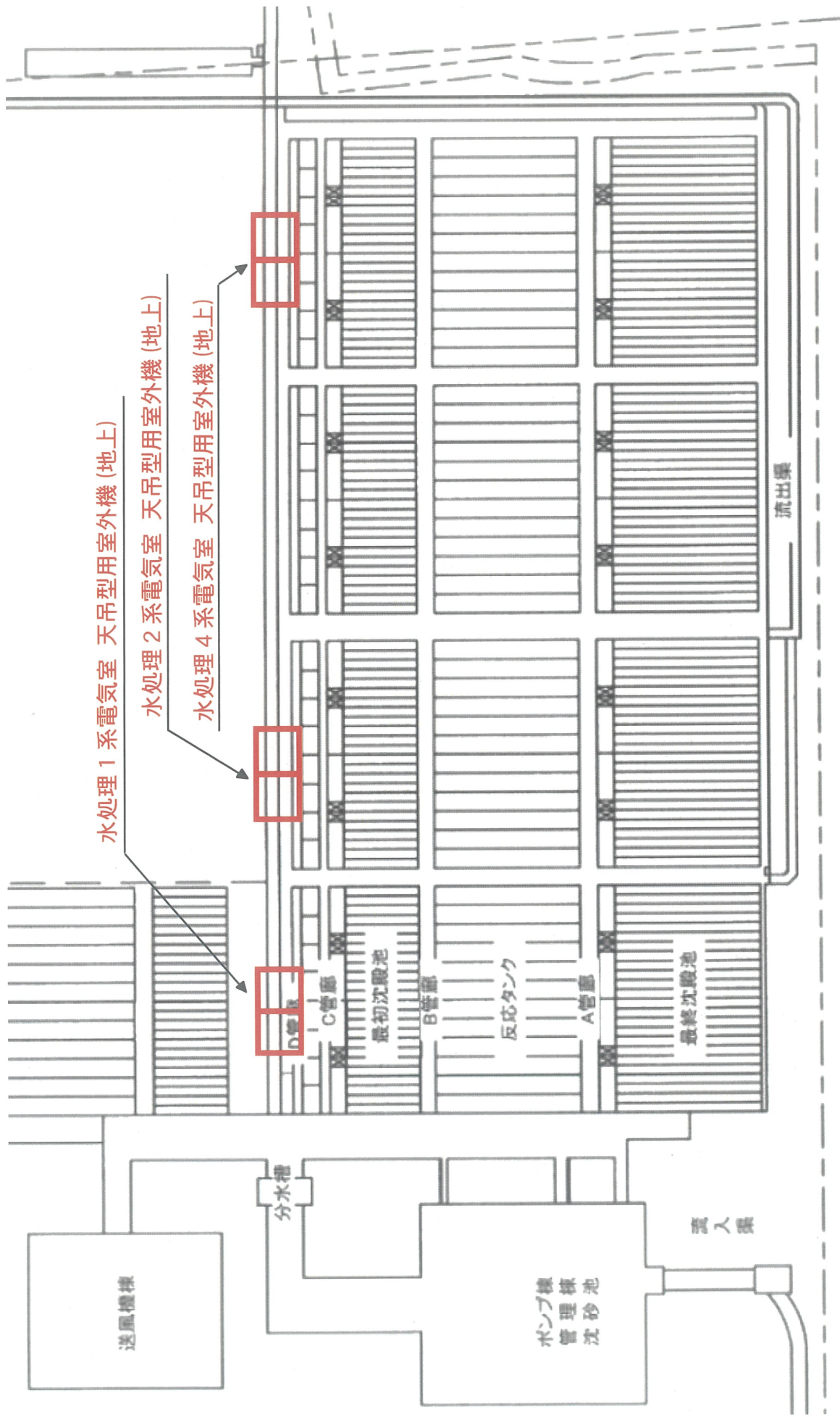
水処理3系計算機室 床置型用室外機

水处理4系電気室 天吊型室内機

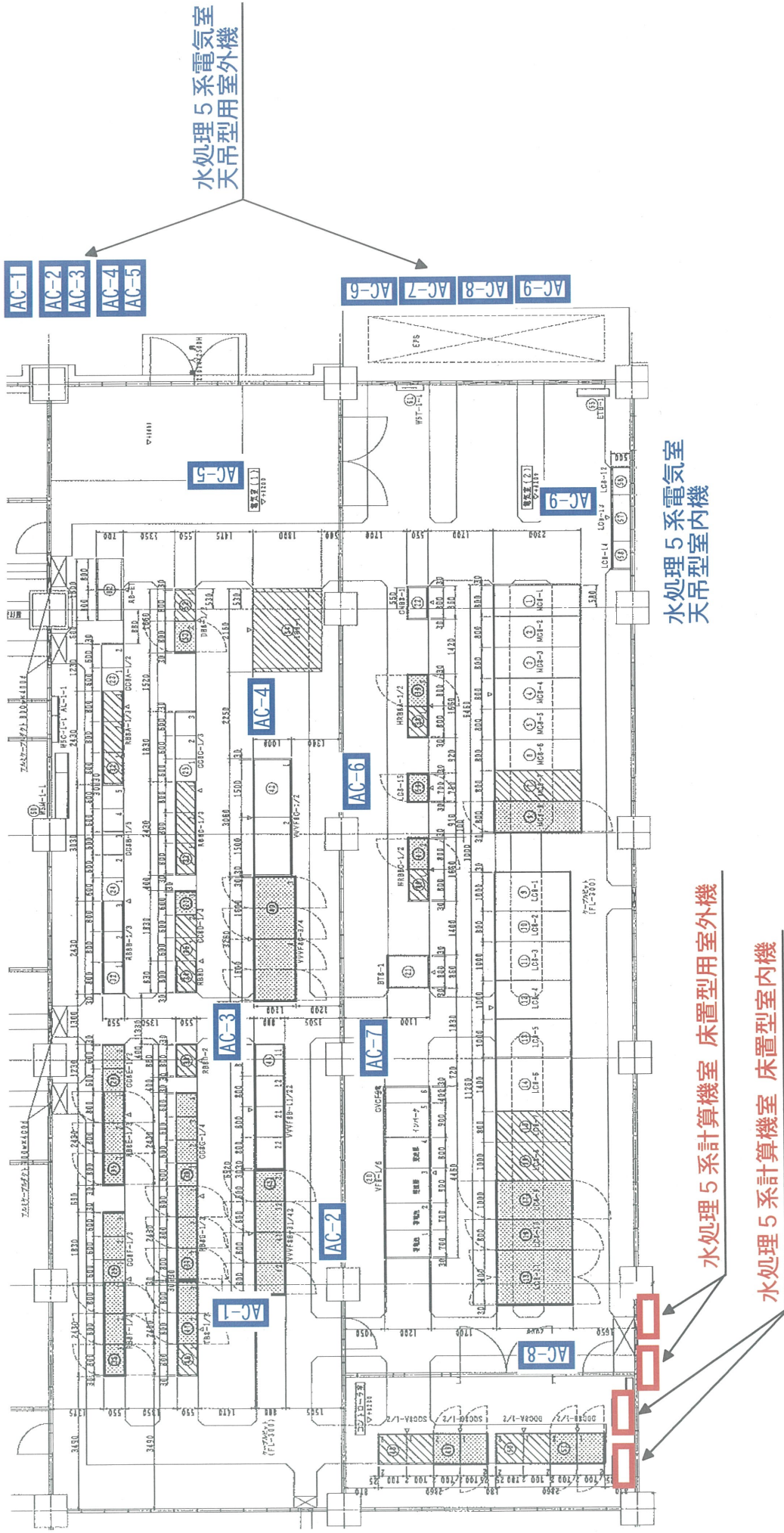


水处理4系计算机室 床置型用室外機

水处理4系计算机室 床置型室内機



図面名 水处理1～4系平面図 図番 12

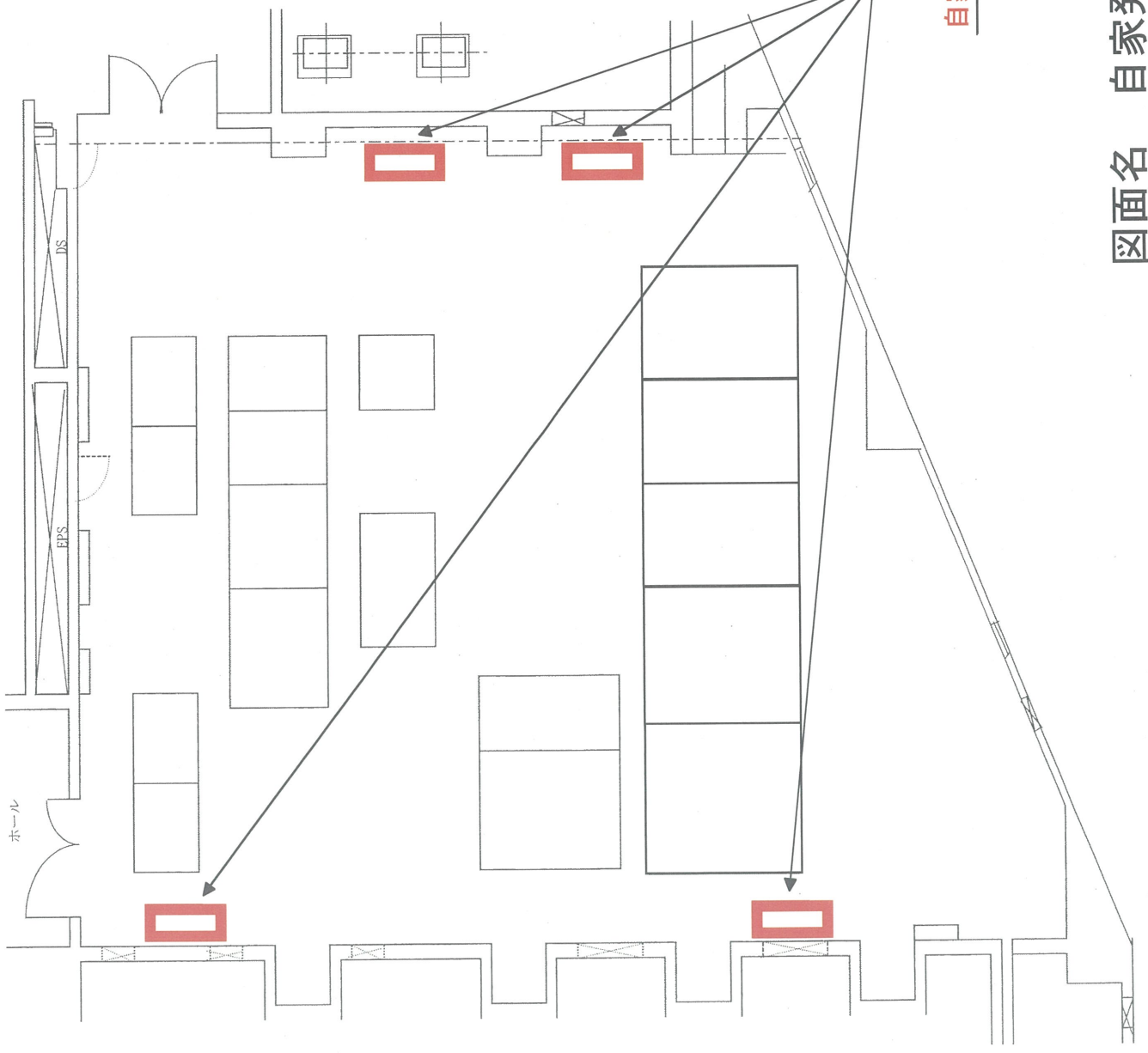


水处理5系電気室
天吊型室内機

水处理5系計算機室 床置型用室外機

水处理5系計算機室 床置型室内機

水处理5系電気室
天吊型用室外機



ホール

EPS

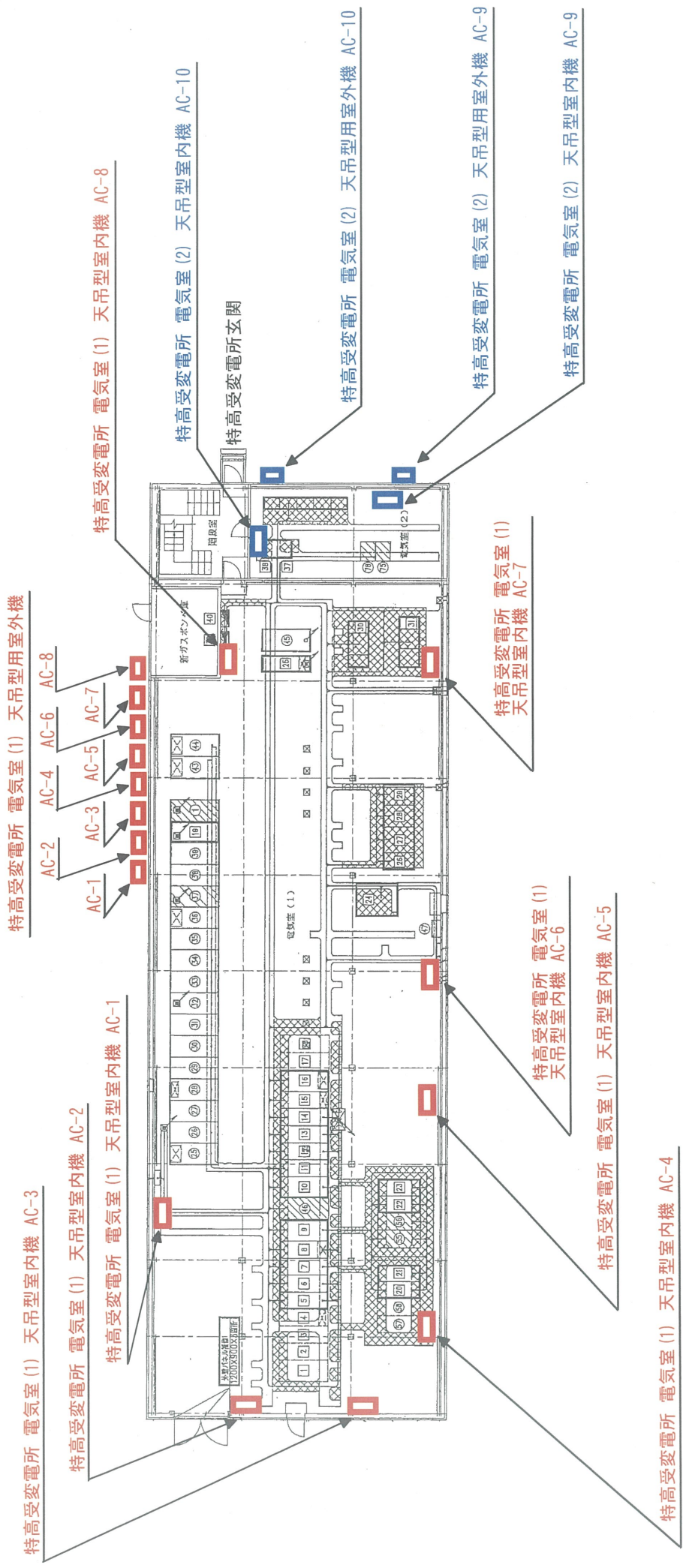
DS

自家発電機棟1階電気室 天吊型室内機

自家発電機棟1階電気室 天吊型室外機 屋上

自家発電機棟1階電気室 天吊型室内機

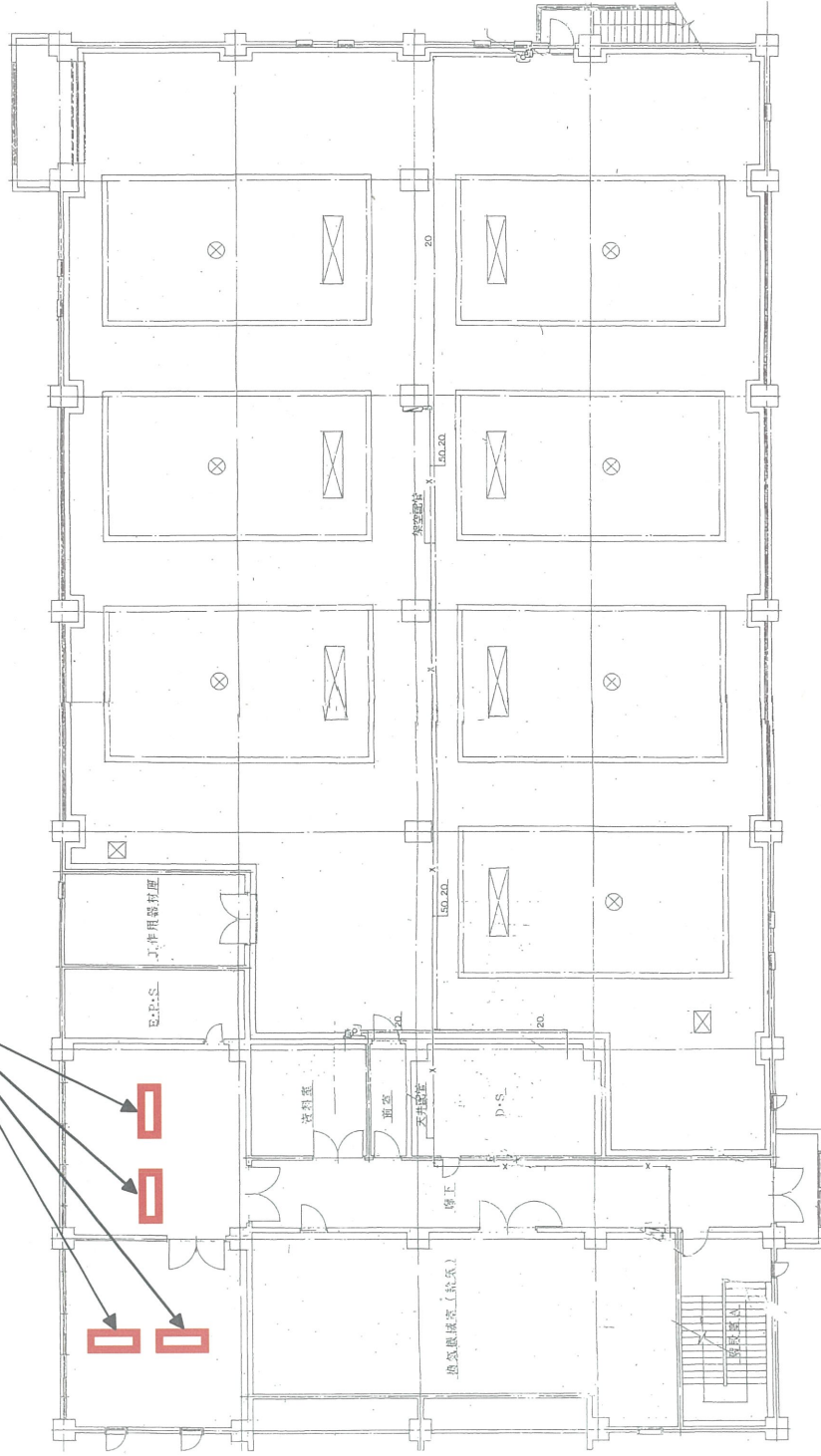
図面名 自家発電機棟 1 階平面図 図番 1 5



図面名 特高受変電所 1階平面図 図番 16

機械濃縮棟 2 階監視室、電算機室、天井七型用室外機 屋上

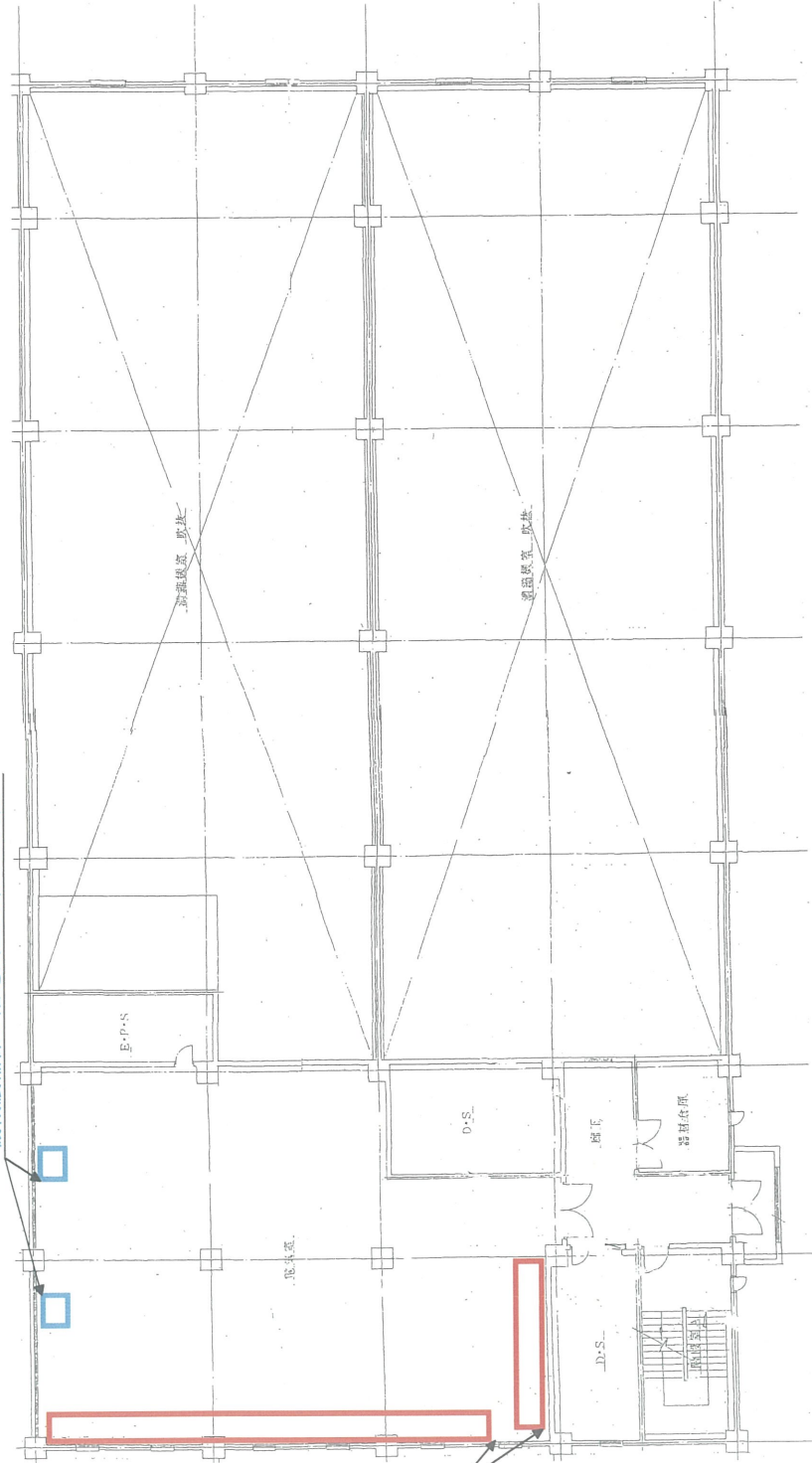
機械濃縮棟 2 階監視室、電算機室、天井七型室内機



図面名 機械濃縮棟 2 階平面図 図番 1 7

機械濃縮棟 3 階電気室天吊室外機 5 階屋上

機械濃縮棟 3 階電気室天吊型室内機



機械濃縮棟 3 階 電気室 床置用室内機

機械濃縮棟 3 階 電気室
床置用室外機 5 階屋上

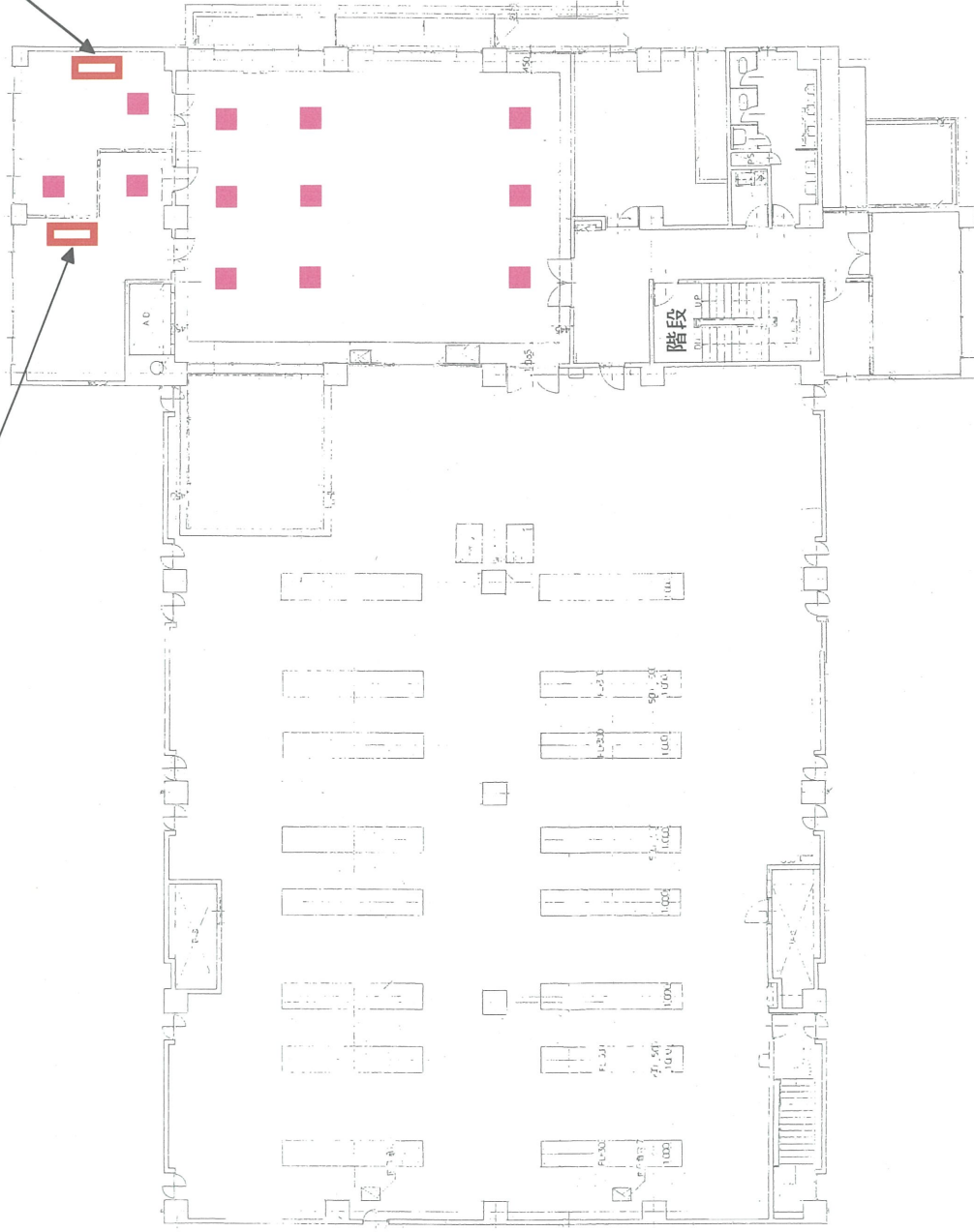
図面名 機械濃縮棟 3 階平面図 図番 18

3 階 平面図 1:100

第1汚泥棟2階 電算室No.2 床置型室内機

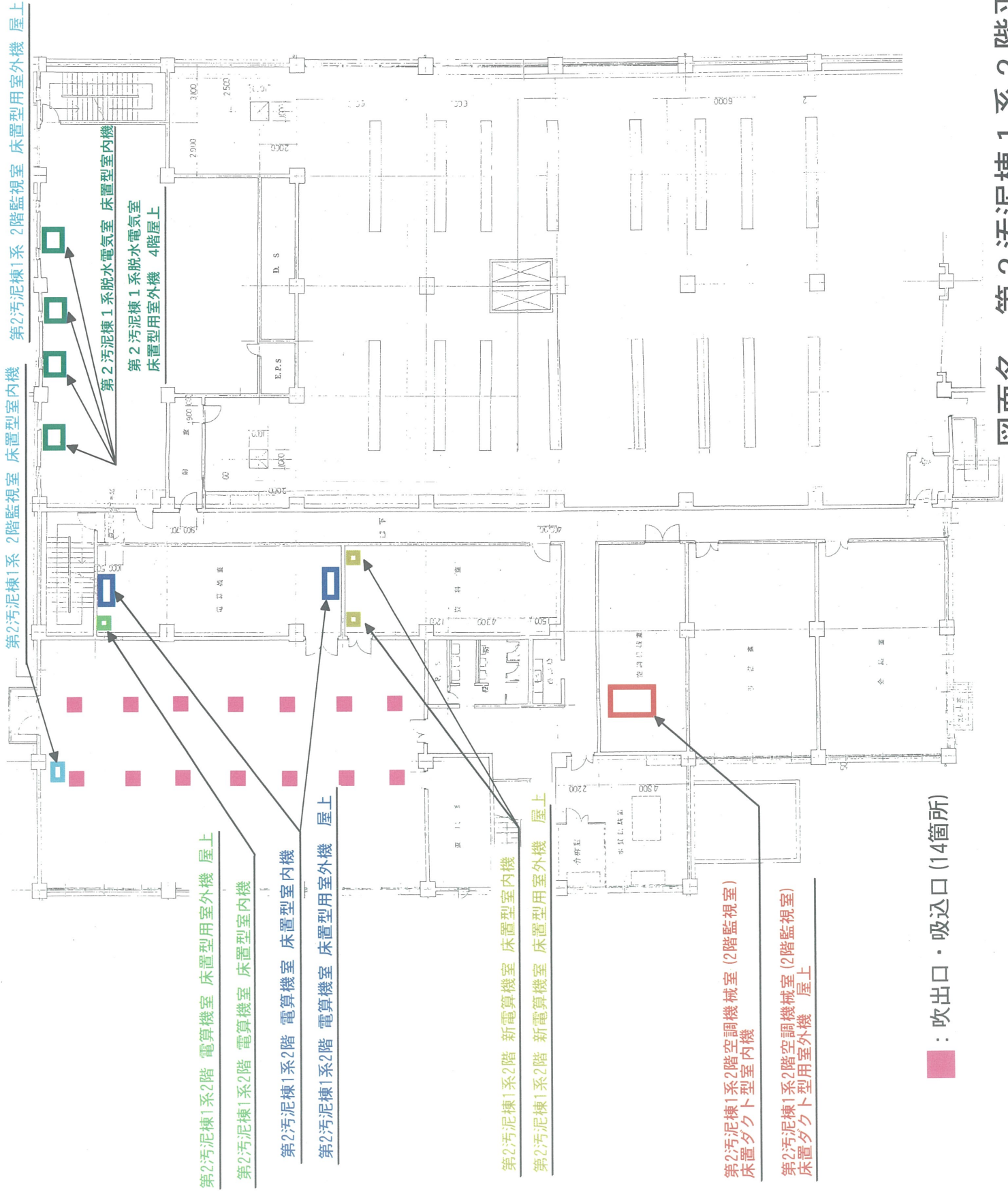
第1汚泥棟2階 電算室No.1 床置型室内機

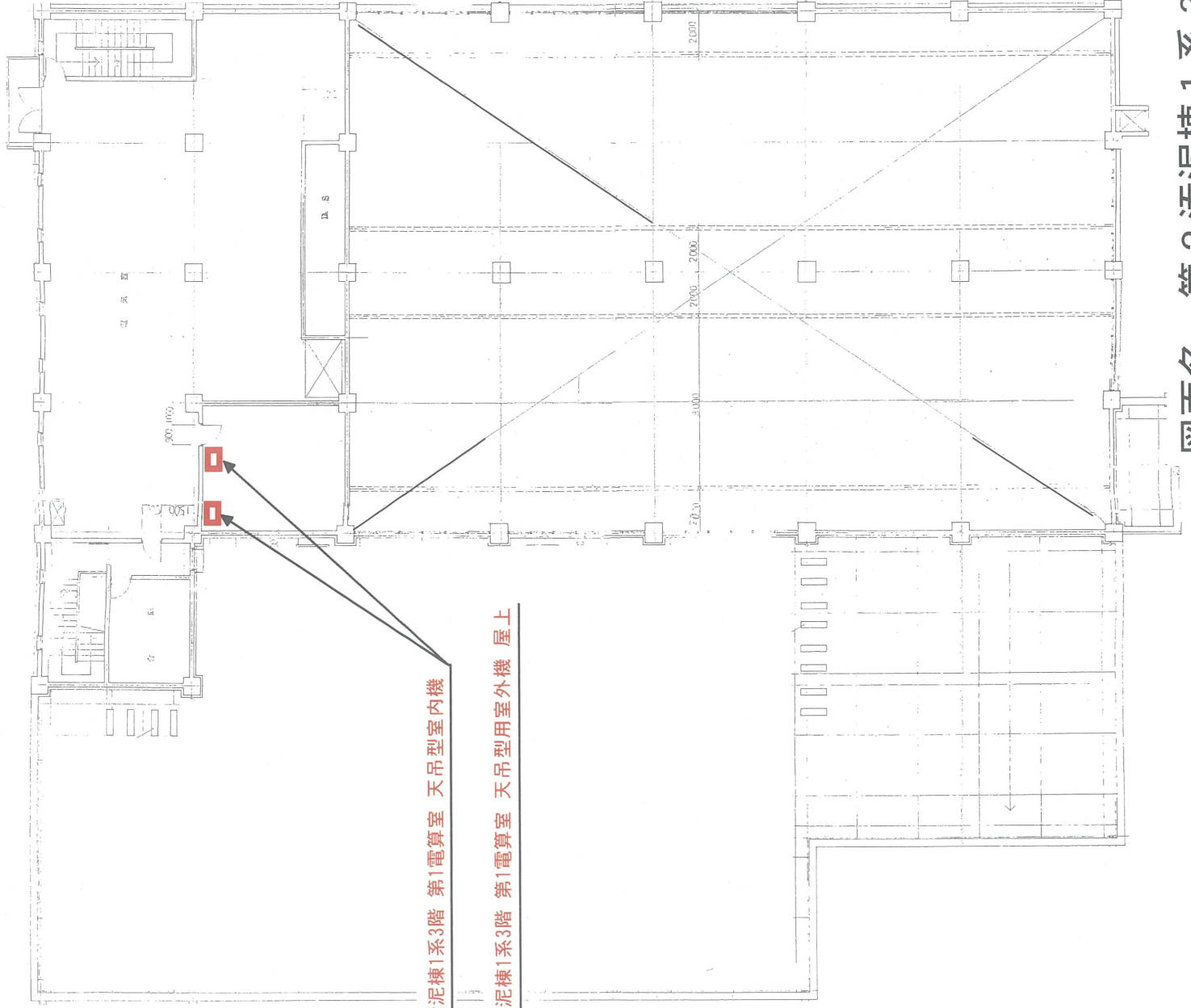
第1汚泥棟2階 電算室No.1.2 床置型用室外機 屋上



■ : 吹出口・吸込口 (12箇所)

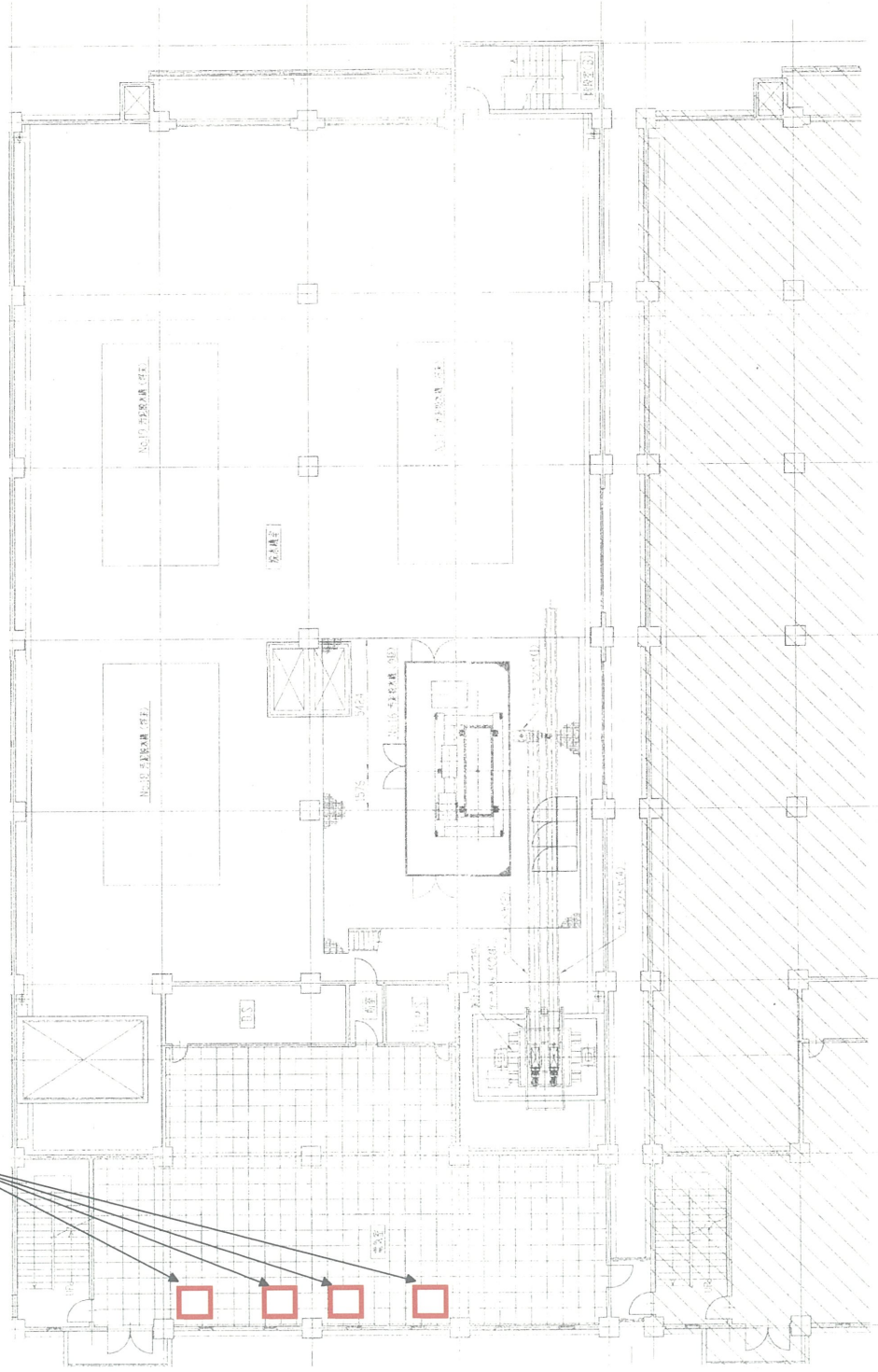
図面名 第1汚泥棟2階平面図 図番20





第2汚泥棟1系3階 第1電算室 天吊型室内機
 第2汚泥棟1系3階 第1電算室 天吊型用室外機 屋上

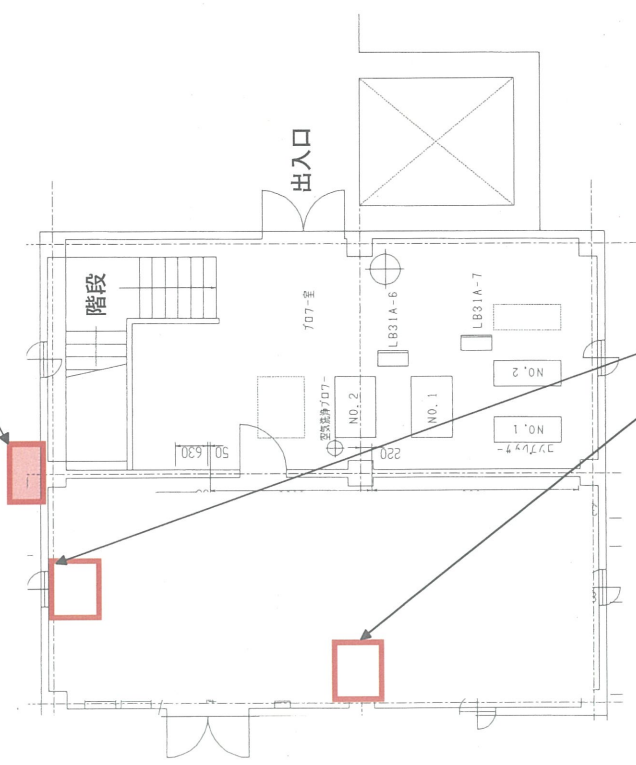
第2汚泥棟2系 脱水電気室 床置型室内機



図面名 第2汚泥棟2系2階平面図 図番23

図名	第2汚泥棟2系2階平面図
図番	23
設計	
校核	
承認	
作成	
日付	
スケール	
備考	

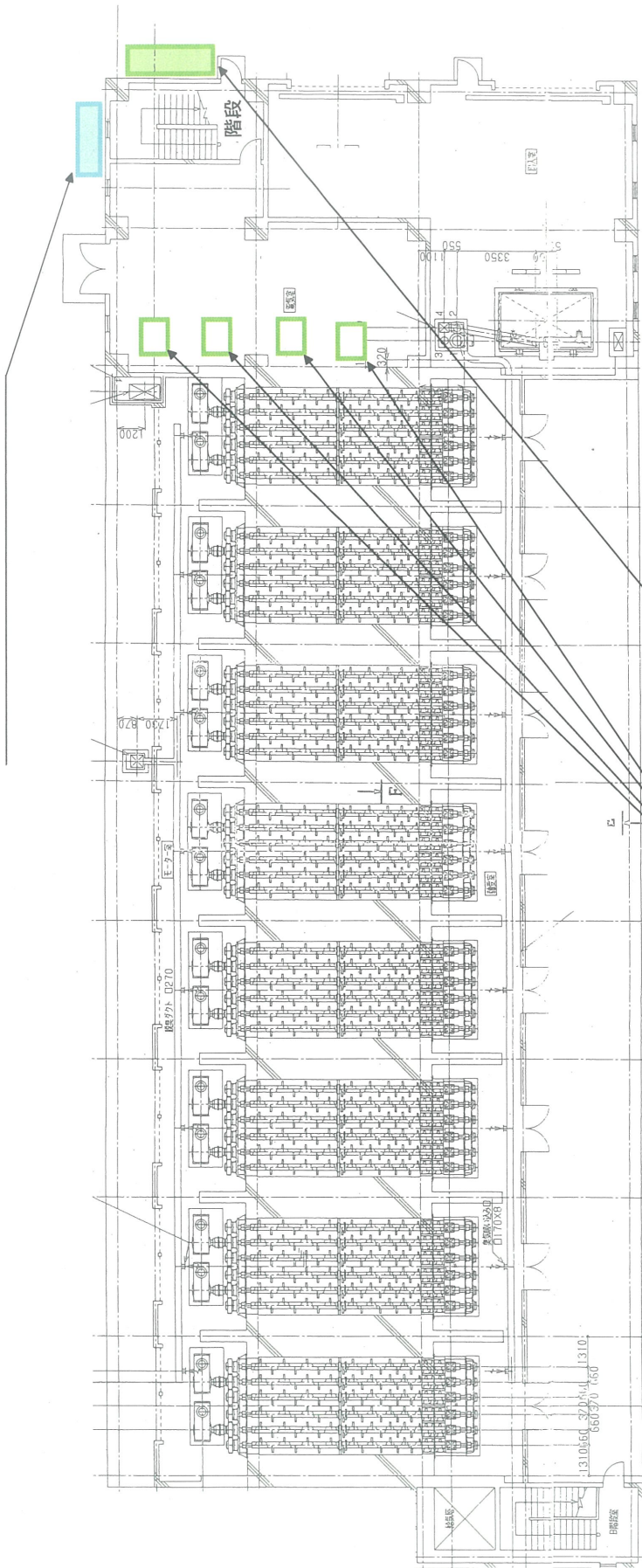
処理水再利用化施設電気室 天吊型用室外機



処理水再利用化施設電気室 天吊型 室内機

図面名 処理水再利用化施設1階平面図 図番25

貯留棟 2階電気室 天吊型用室外機

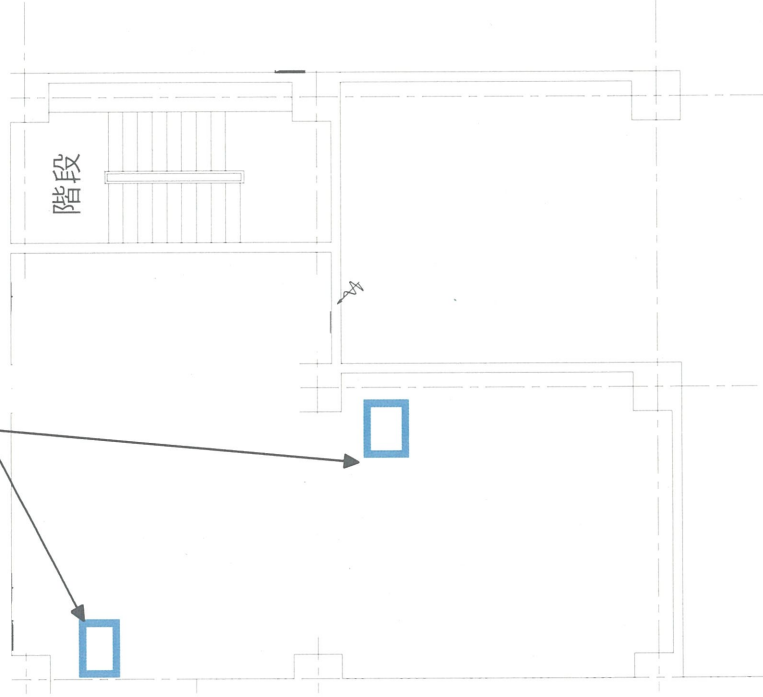


貯留棟 1階電気室 天吊型用室内機

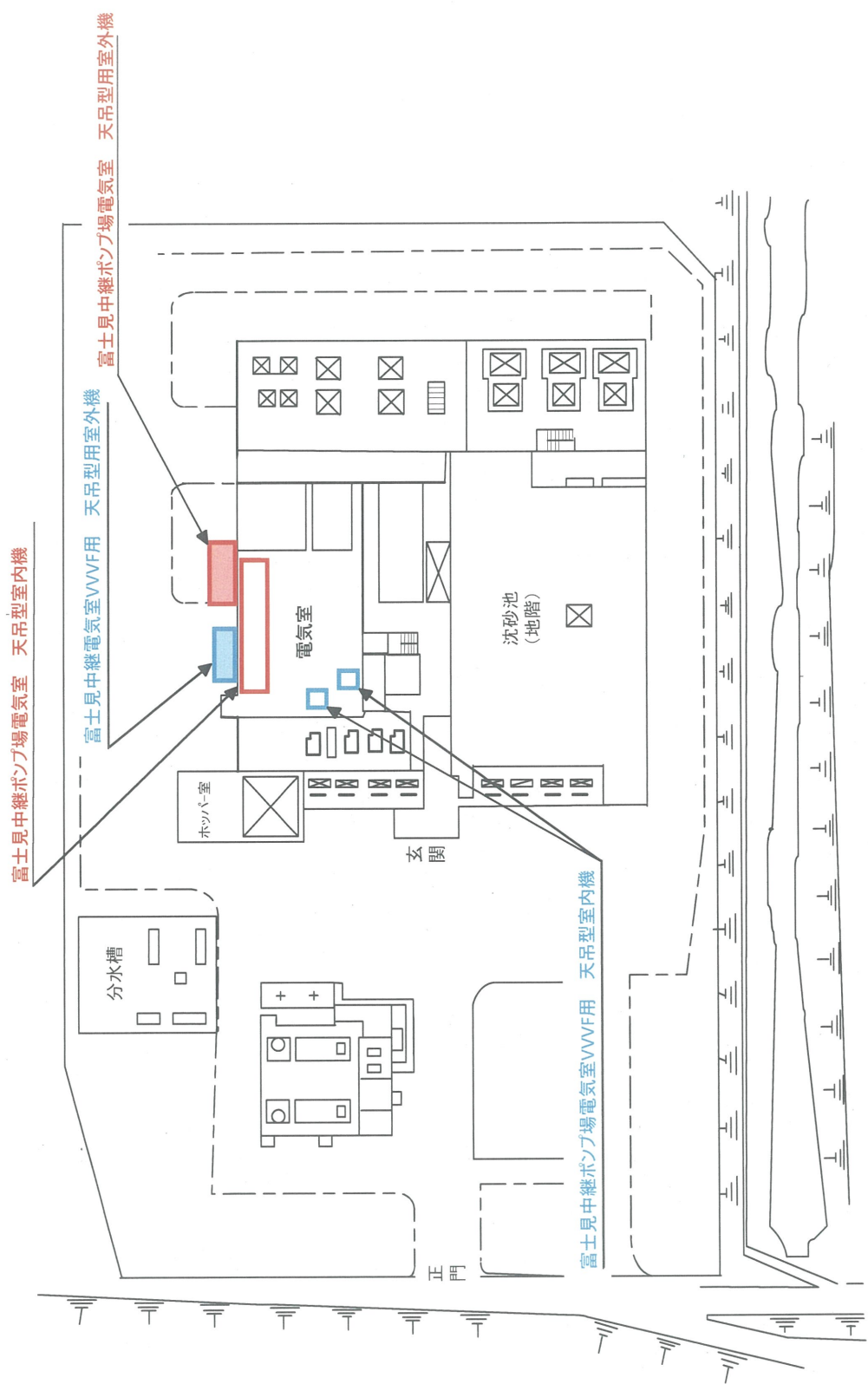
貯留棟 1階電気室 天吊型用室内機

図面名 貯留棟 1階平面図 図番 26

貯留棟2階電気室 天吊型室内機

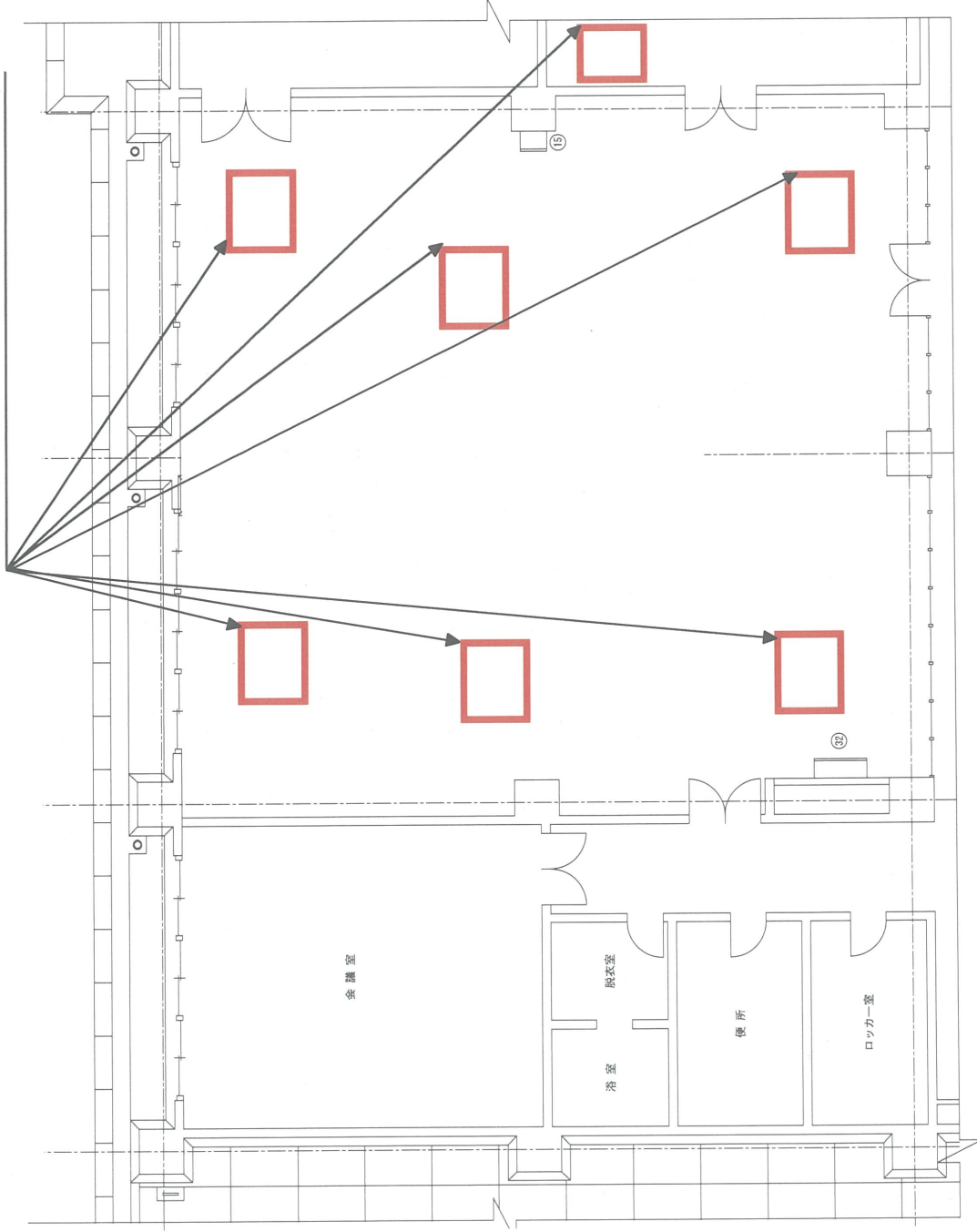


図面名 貯留棟2階平面図 図番 27

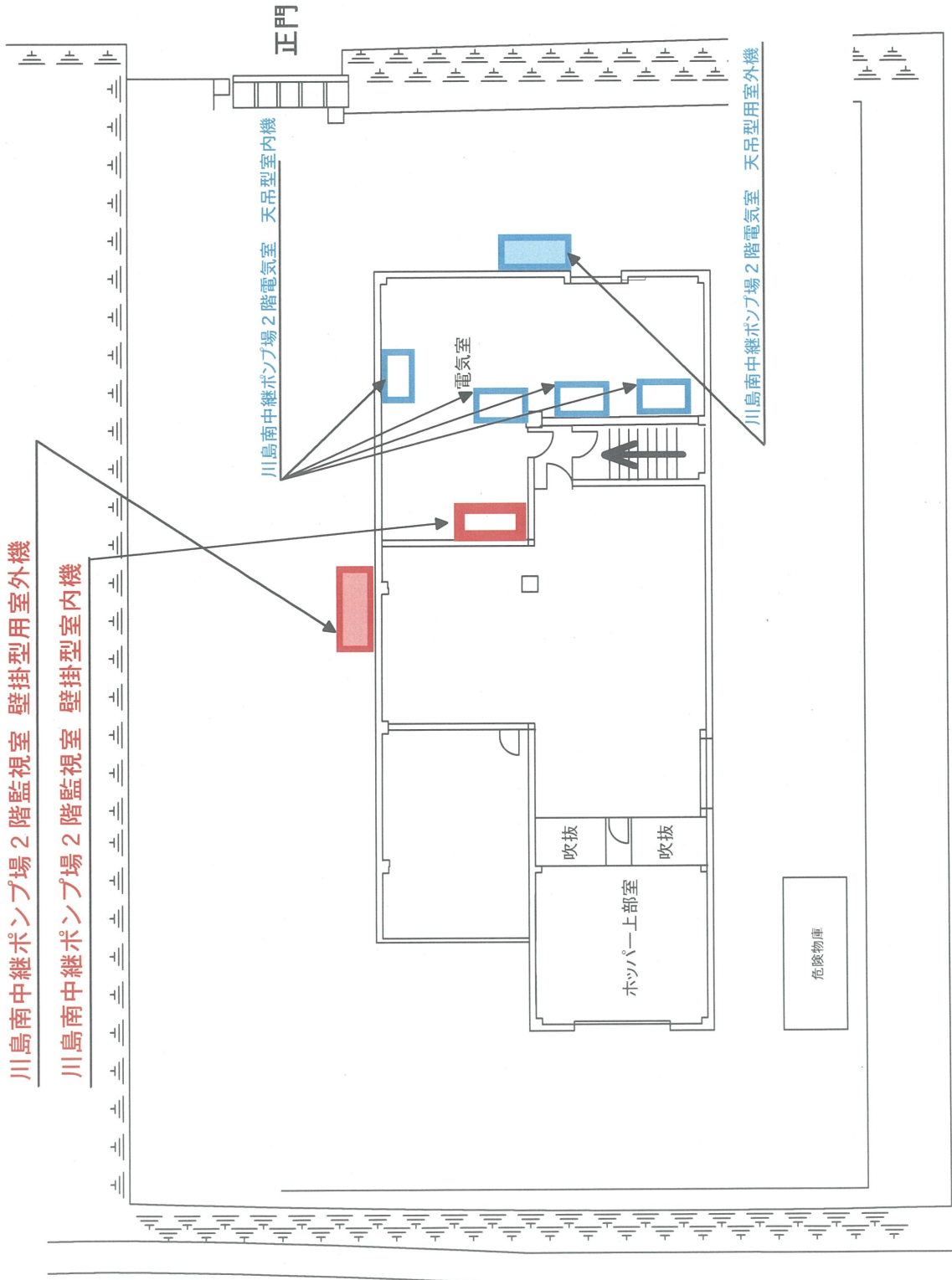


図面名 富士見中継ポンプ場1階平面図 図番 28

富士見中継ポンプ場 2階監視室 天カセ型室内機



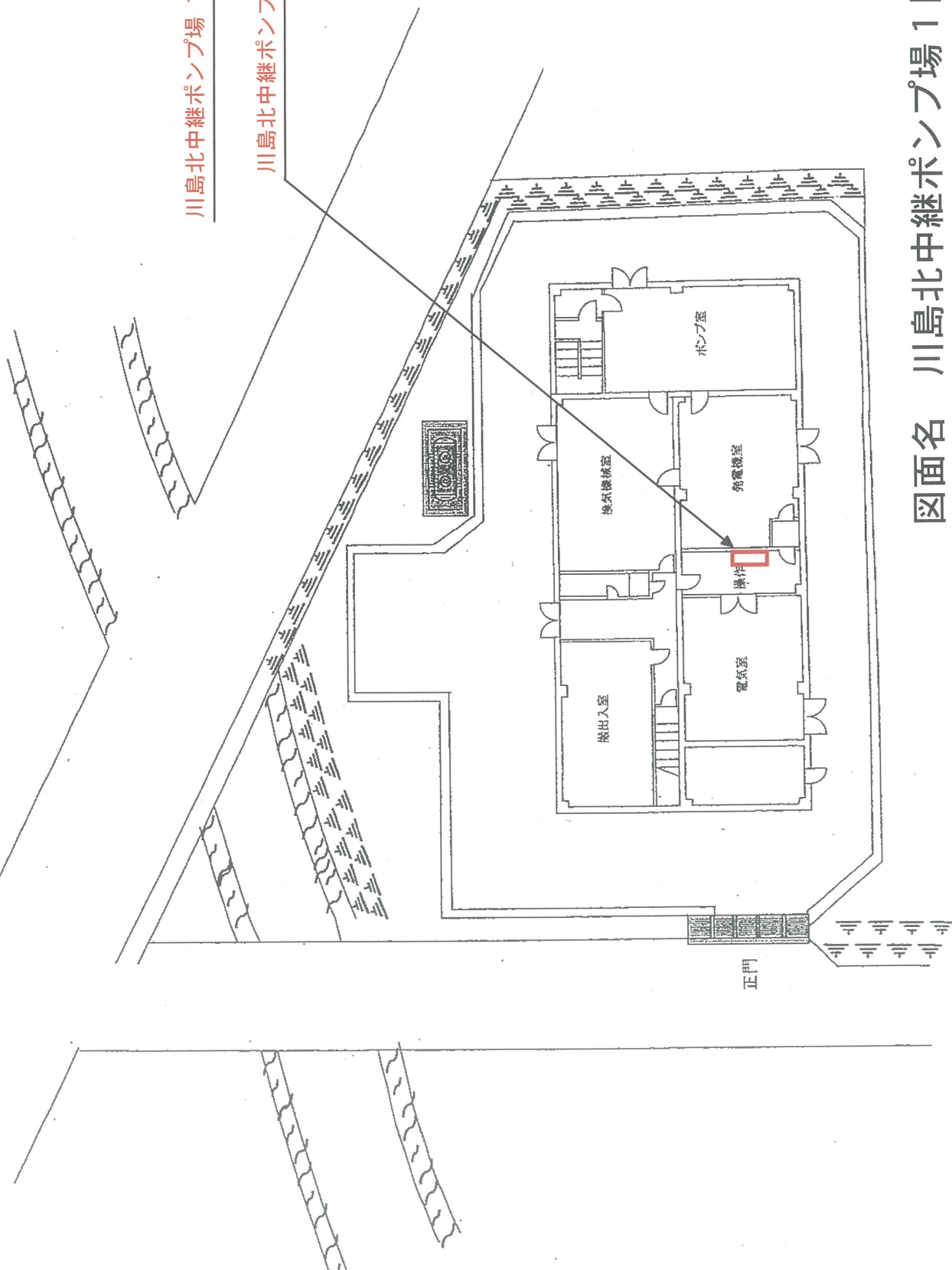
図面名 富士見中継ポンプ場 2階平面図



川島南中継ポンプ場平面図 図番 30

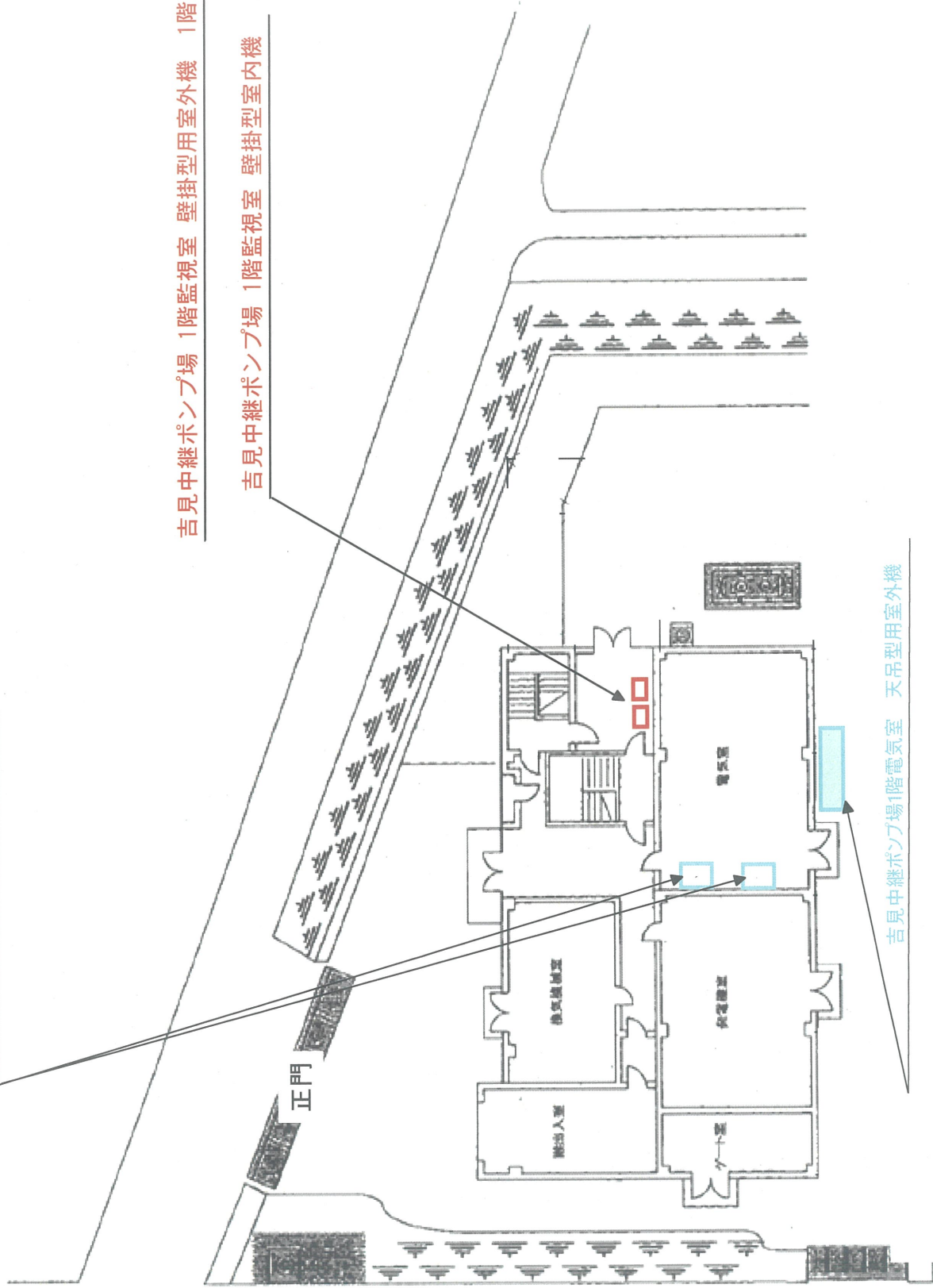
川島北中継ポンプ場 1階監視室 壁掛型用室外機 1階屋外

川島北中継ポンプ場 1階監視室 壁掛型室内機



図面名 川島北中継ポンプ場 1階平面図 図番 31

吉見中継ポンプ場1階電気室 天吊型室内機

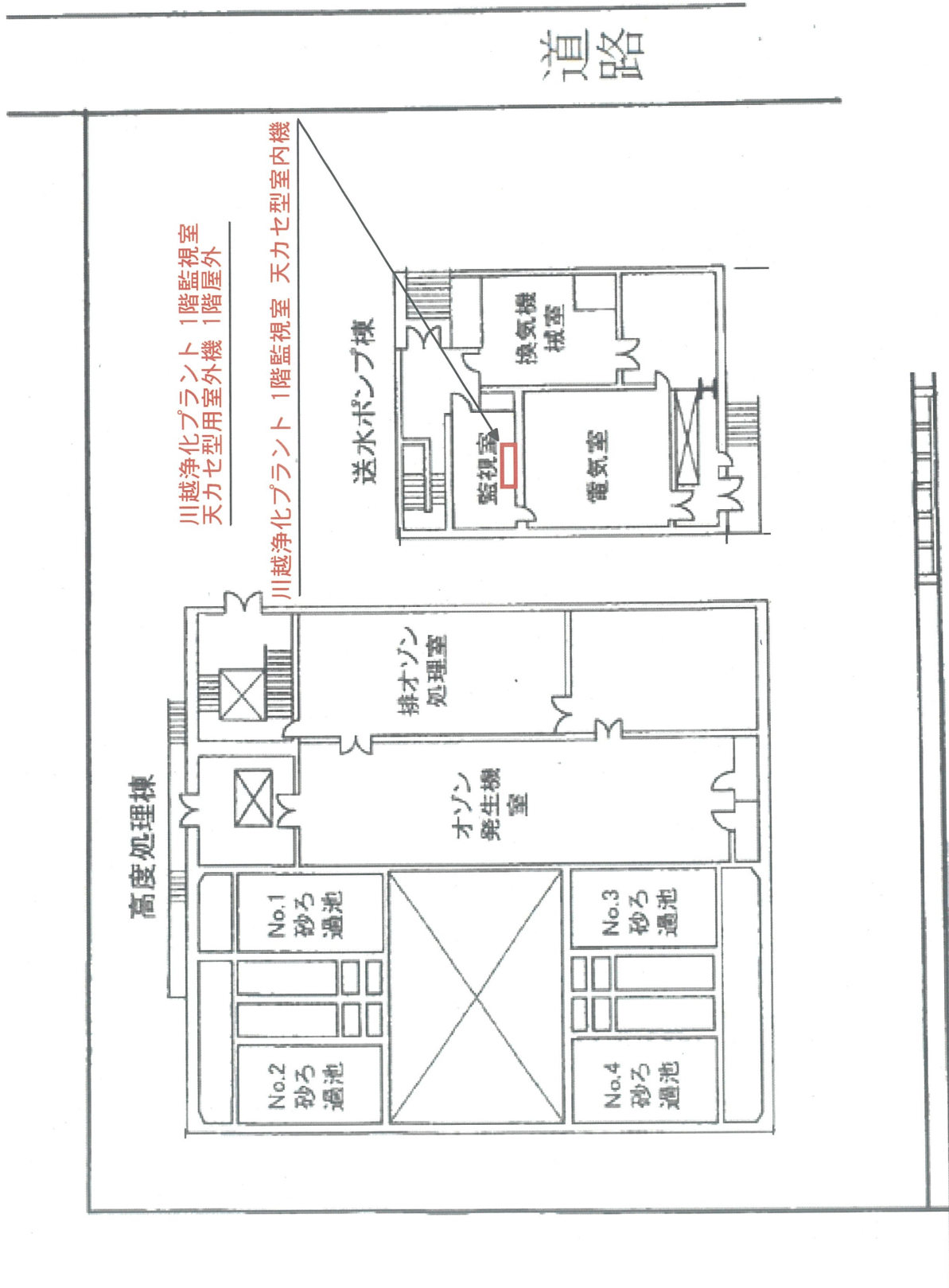


吉見中継ポンプ場 1階監視室 壁掛型用室外機 1階屋外

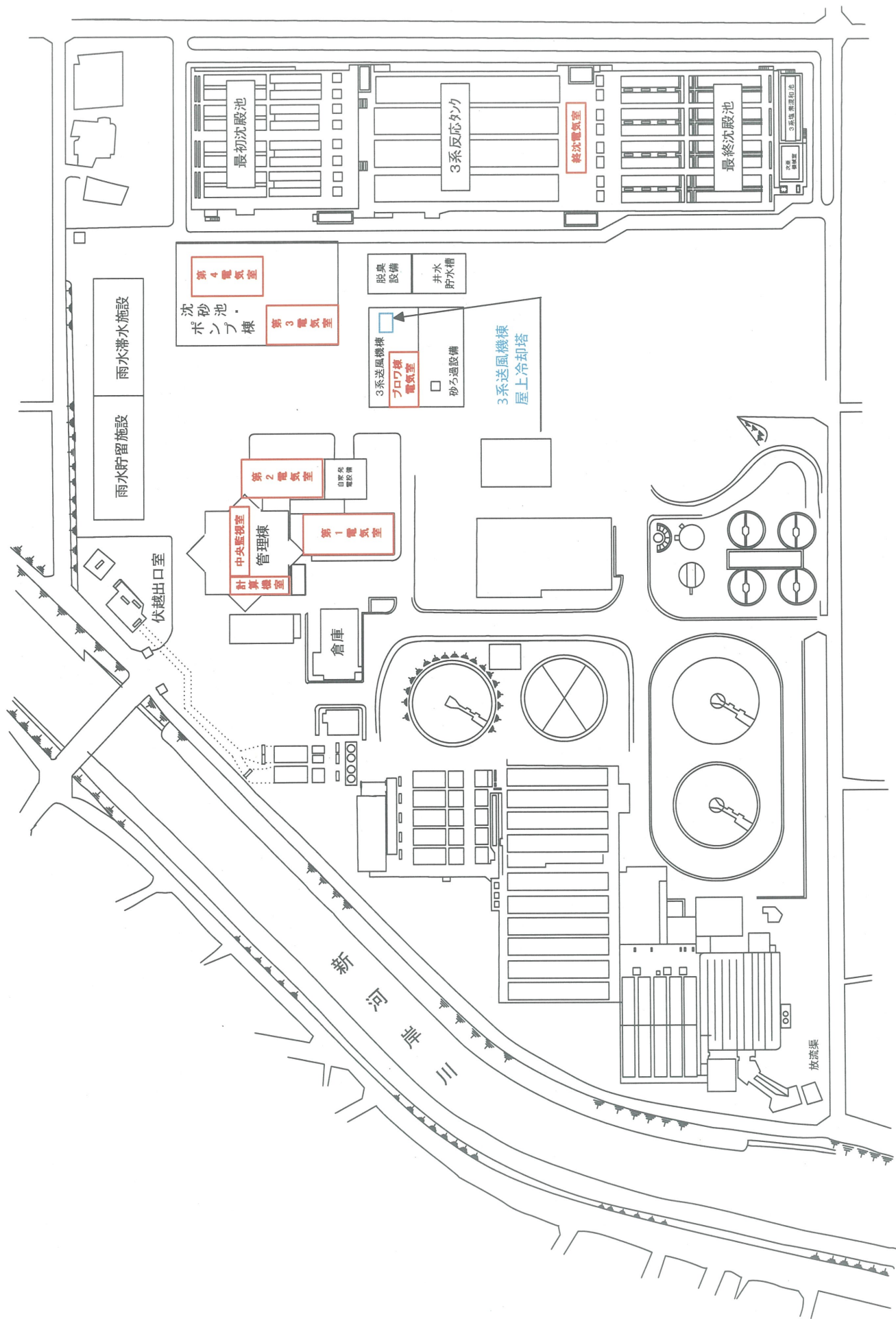
吉見中継ポンプ場 1階監視室 壁掛型室内機

吉見中継ポンプ場1階電気室 天吊型用室外機

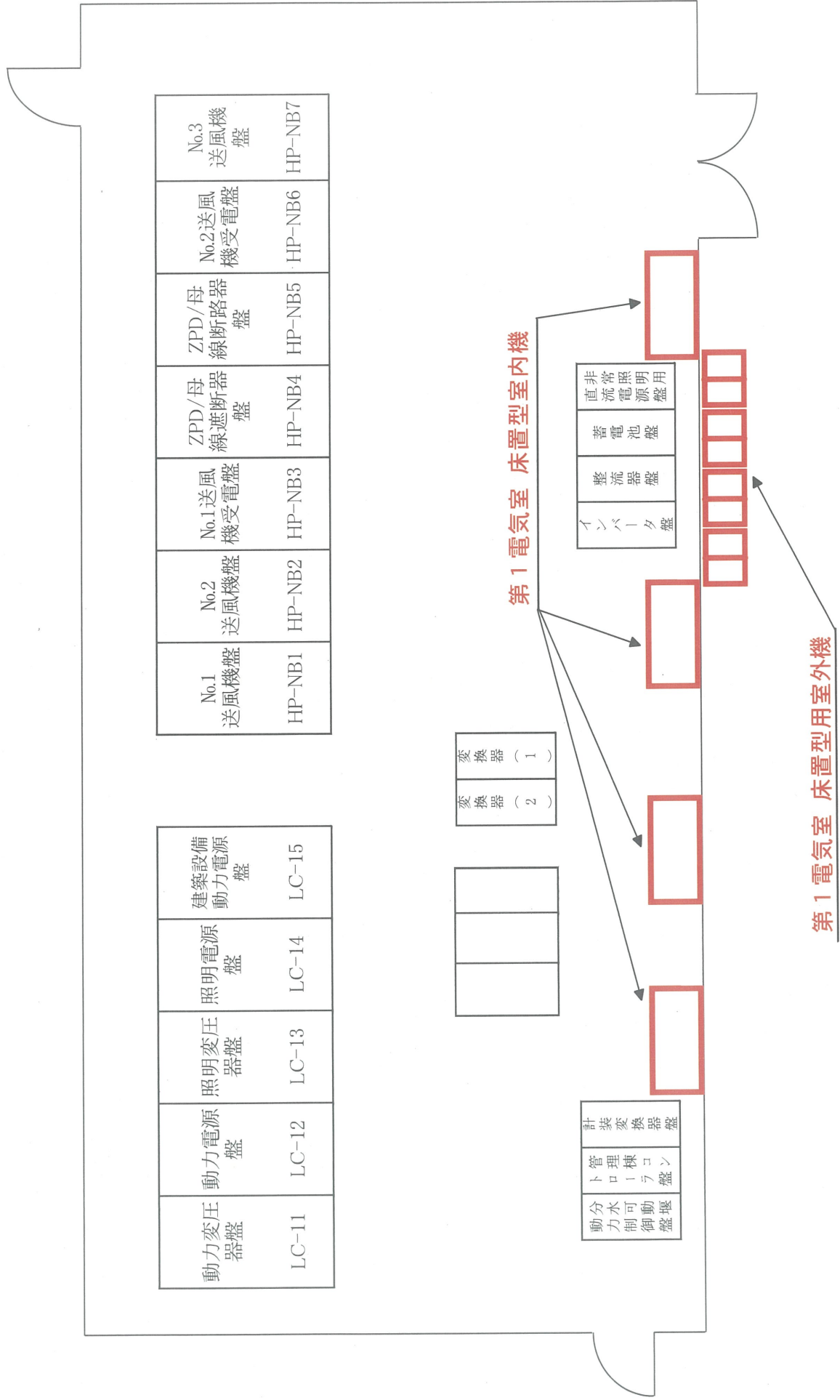
図面名 吉見中継ポンプ場1階平面図 図番32



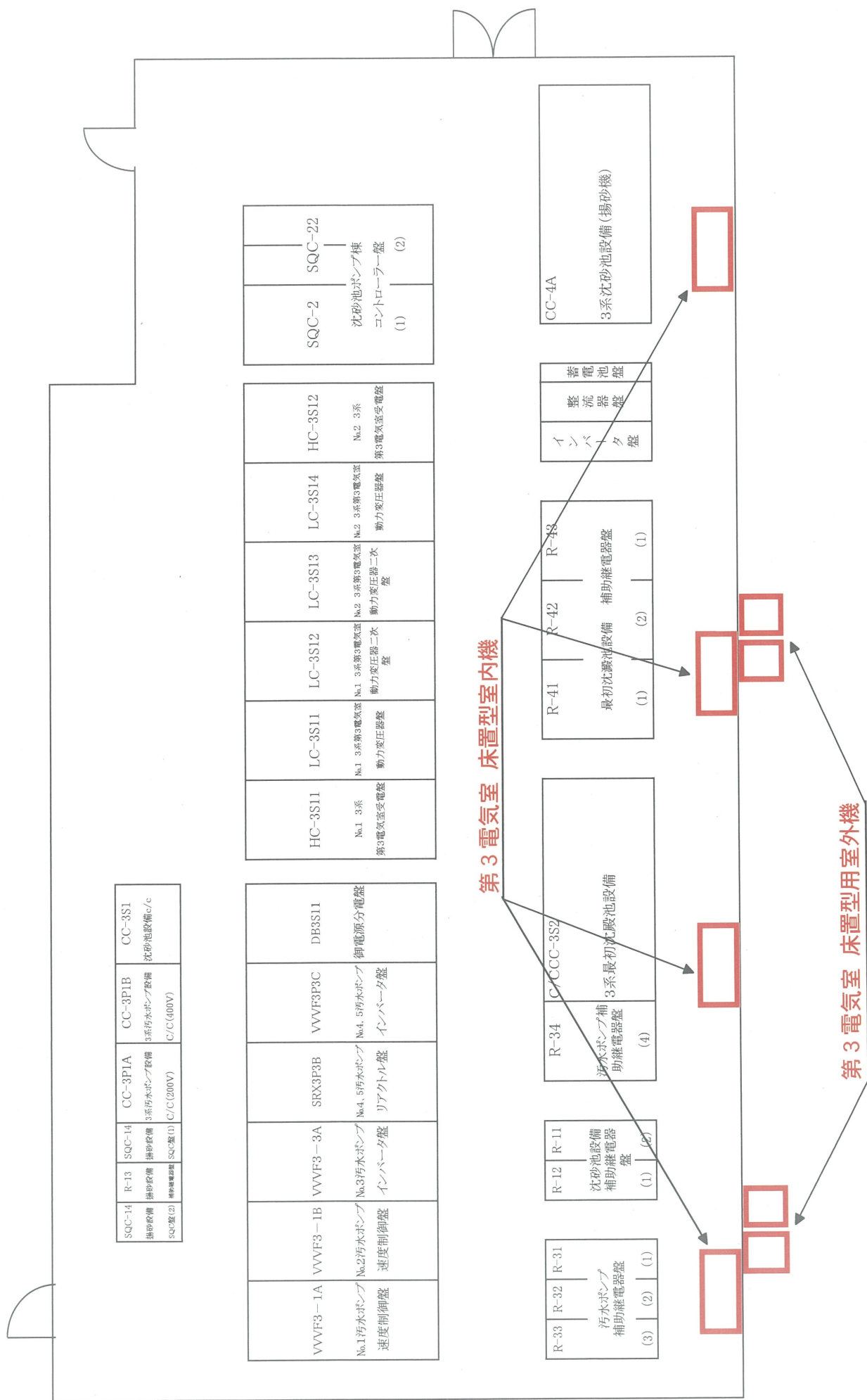
図面名 川越浄化プラント1階平面図 図番 333



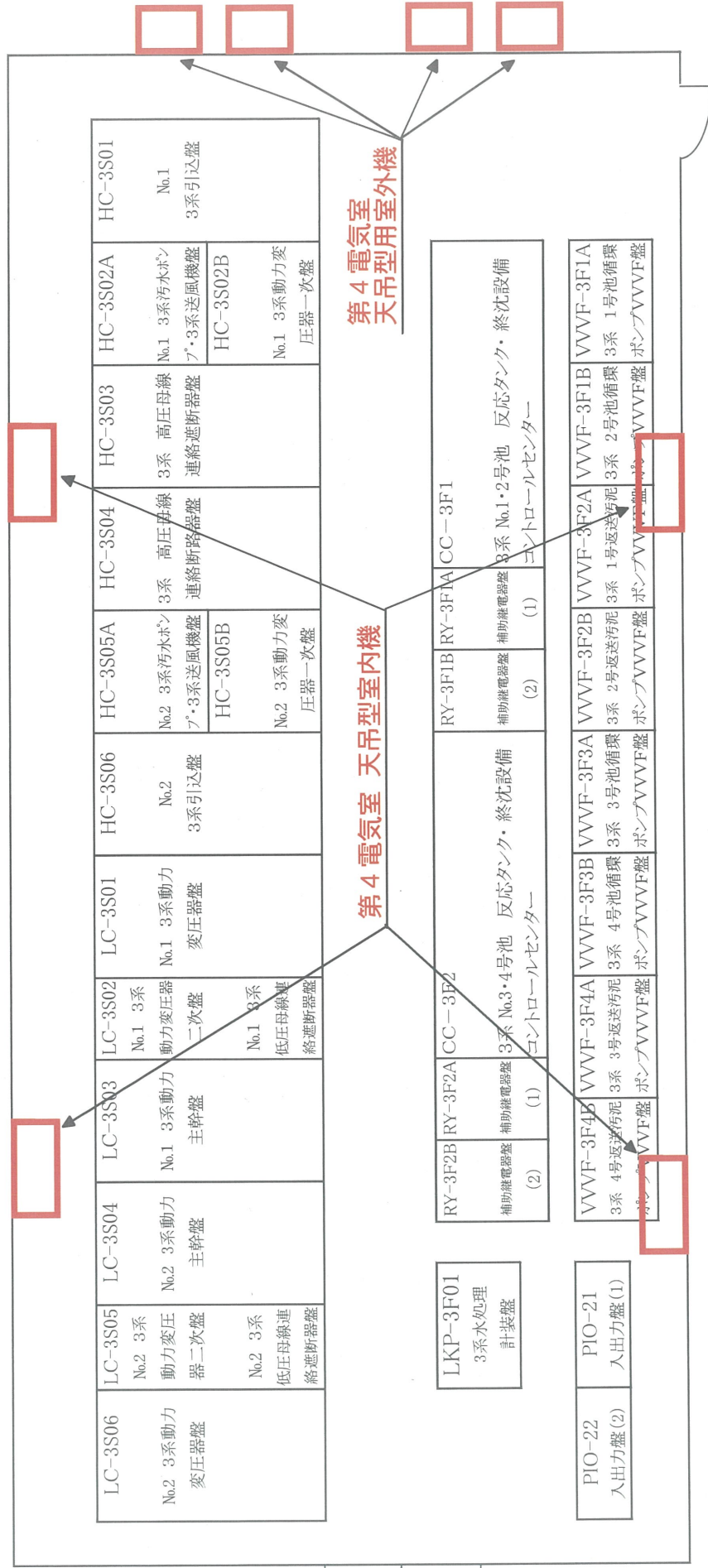
図面名 新河岸川上流水循環センター平面図 図番 34



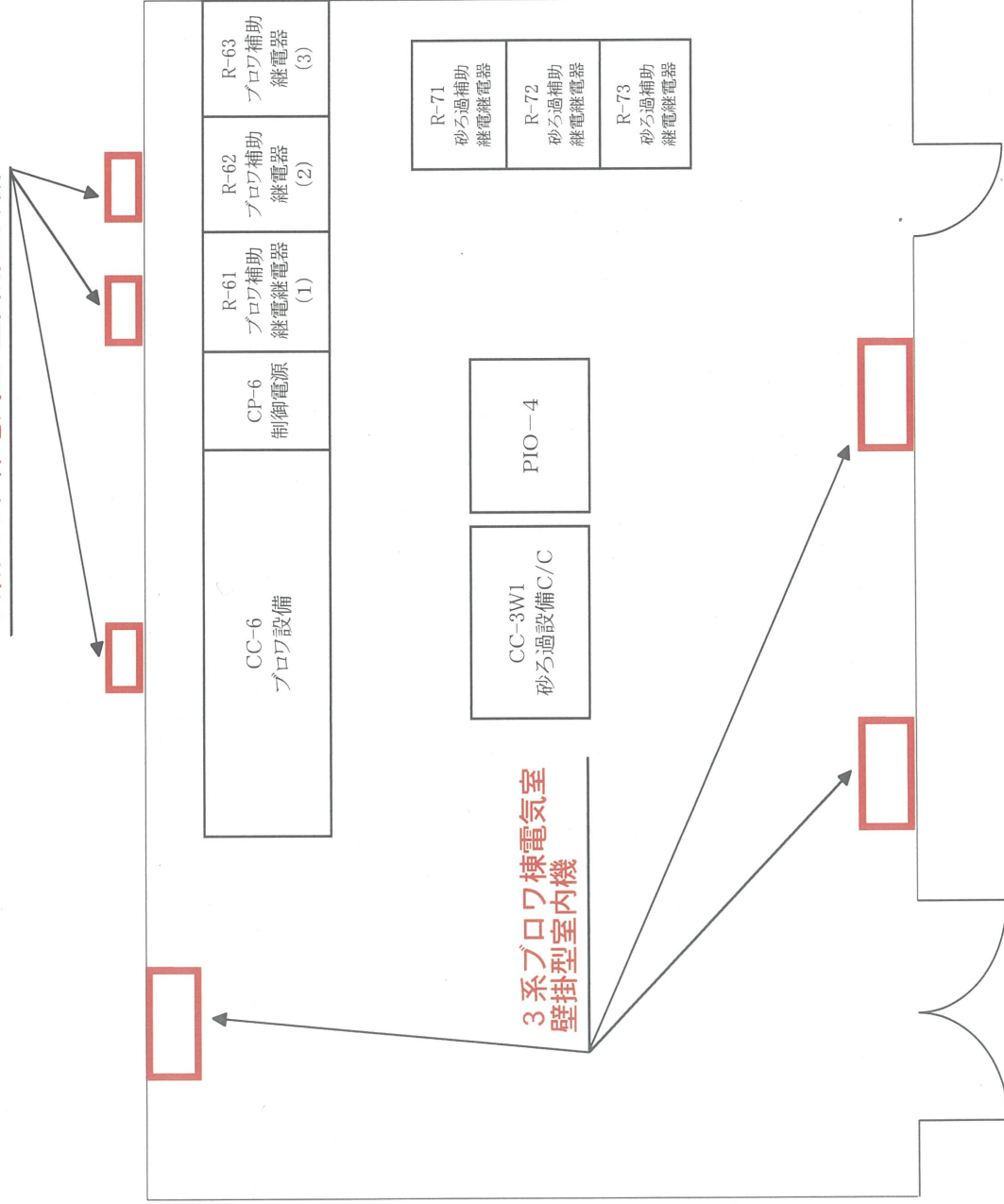
図面名 第1電気室平面図 図番 35



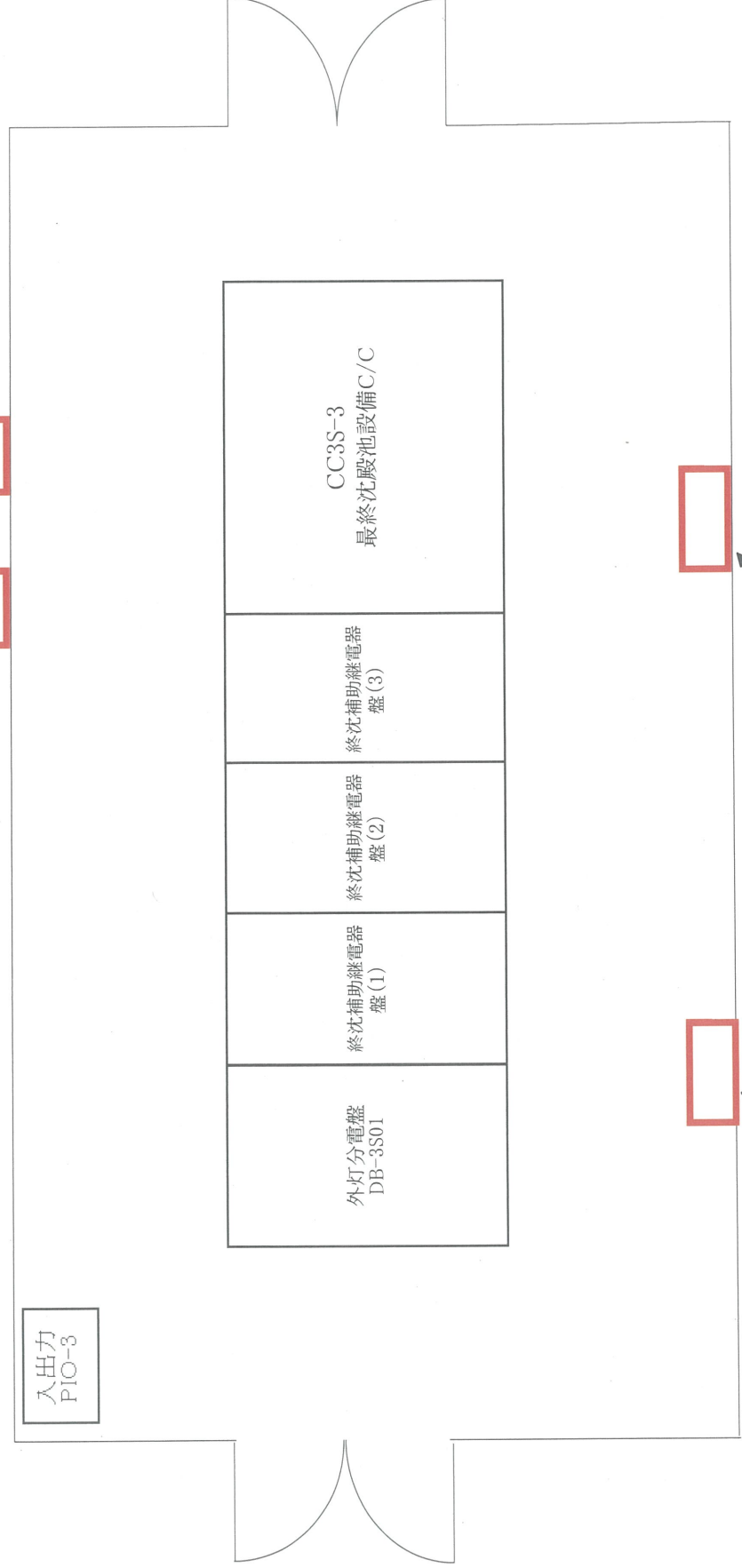
図面名 第3電気室平面図 図番 37



3系ブロワ棟電気室 壁掛用室外機

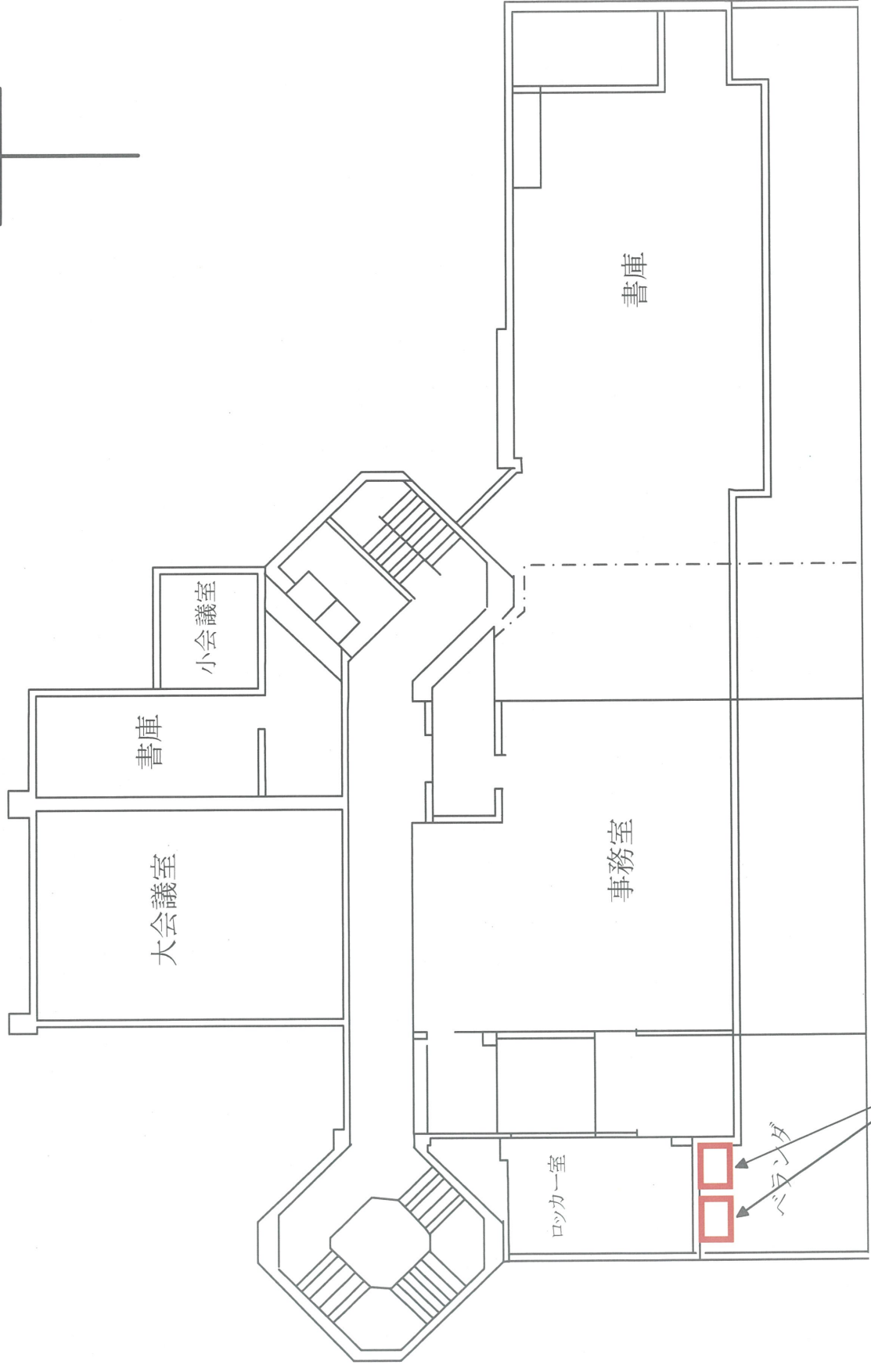
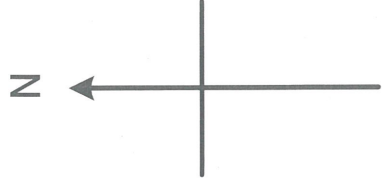


3 系終沈電気室 床置型用室外機



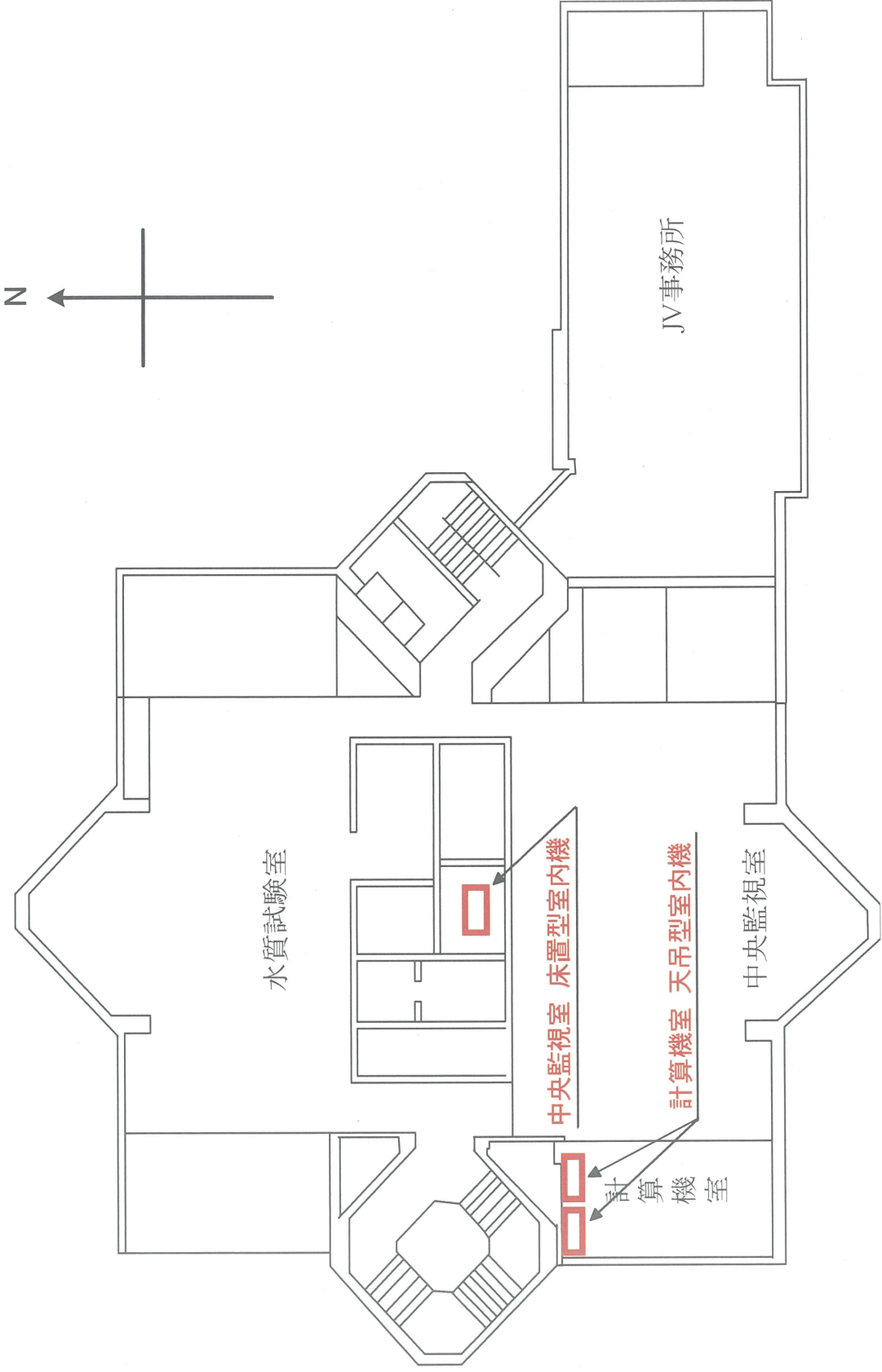
3 系終沈電気室 床置型室内機

図面名 3 系終沈電気室平面図 図番 40

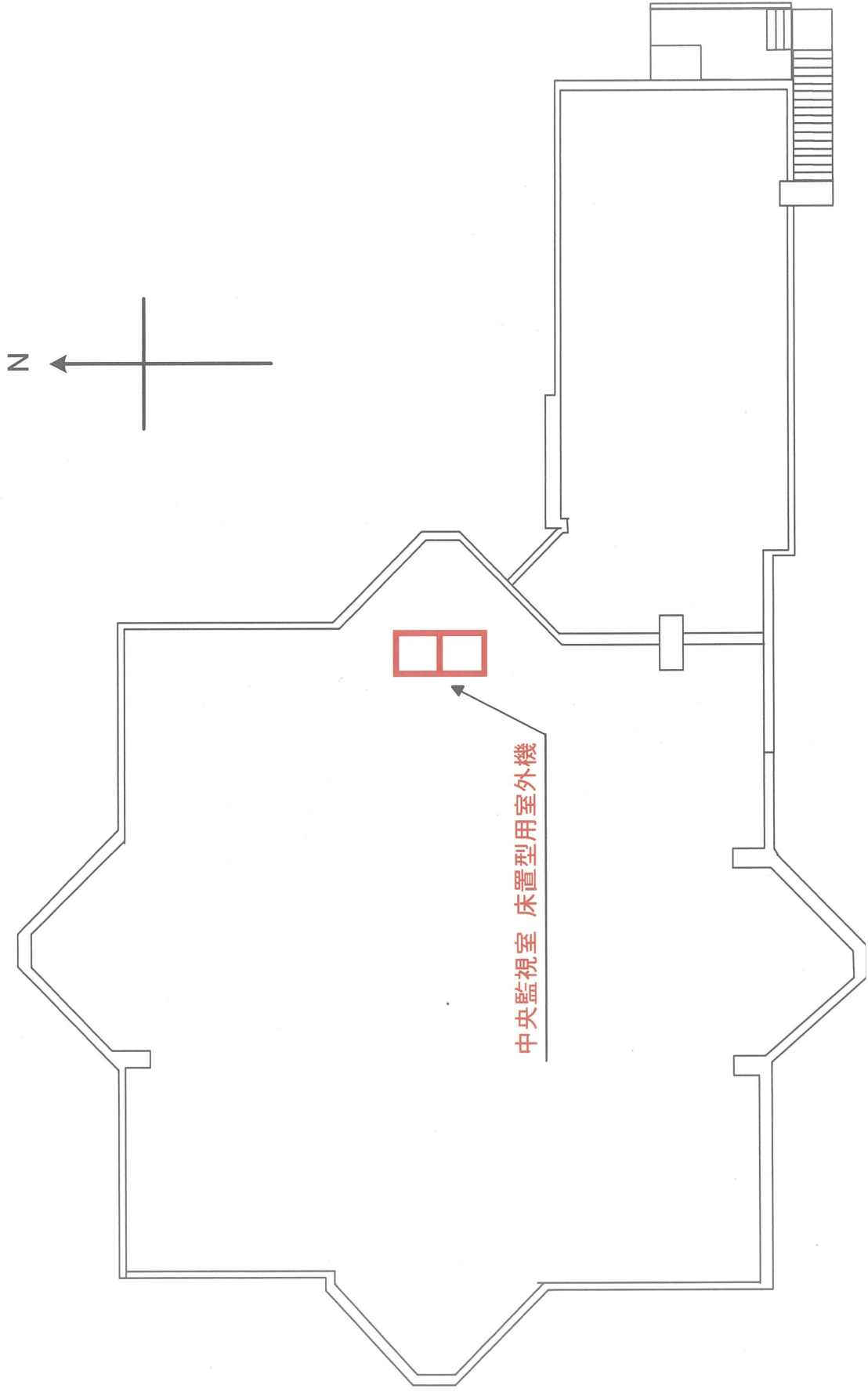


コンピュータ 天吊型用室外機

図面名 管理棟 2階平面図 図番 4 1



図面名 管理棟3階平面図 図番 4 2



図面名 管理棟屋上平面図 図番 4 3