

令和6年度

委 託 仕 様 書

委 託 名	消防用設備保守点検業務委託
委 託 箇 所	元荒川水循環センター(桶川市小針領家地内)ほか
委託大要	<p>委 託 期 間 : 契約日 から 令和7年3月14日</p> <p>委 託 内 容 :</p> <p>元荒川水循環センター、鴻巣中継ポンプ場、桶川中継ポンプ場の消防用設備の保守点検一式</p> <ul style="list-style-type: none">(1) 消火器 255本(2) 屋内・屋外消火栓設備 加圧送水装置6組及び制御盤5組、消火栓(屋内)51基(3) 自動火災報知設備 受信機10台、感知器1124個、発信器89台(4) ハロゲン化物消火設備 消火剤貯蔵容器56本(5) 非常放送(警報)設備 増幅器操作部3台(6) 誘導灯及び誘導標識 誘導灯225灯、誘導標識14枚(7) 排煙設備 防火戸4枚、防火シャッター12枚、防火ダンパー52個(8) 粉末消火設備 5組(9) 二酸化炭素消火設備 消火剤貯蔵容器31本

委託費内訳書

種 別	単位	数 量	単 価	金 額	摘 要
直接点検費(センター)					
機器点検	式	1			A-1-1
機器点検及び総合点検	式	1			A-2-1
直接物品費	式	1			A-3-1
直接点検費計(センター)					
直接点検費(中継ポンプ場)					
機器点検	式	1			A-1-2
機器点検及び総合点検	式	1			A-2-2
直接物品費	式	1			A-3-2
直接点検費計(中継ポンプ場)					
直接点検費総計					
間接点検費(センター)					
業務管理費	式	1			A-4-1
間接点検費計(センター)					

委託費内訳書

種 別	単 位	数 量	単 価	金 額	摘 要
間接点検費(中継ポンプ場)					
業務管理費	式	1			A-4-2
間接点検費計(中継ポンプ場)					
間接点検費総計					
業務原価					
センター	式	1			
中継ポンプ場	式	1			
業務原価計					
諸経費					
センター	式	1			
中継ポンプ場	式	1			
諸経費計					
本委託費合計					

自動火災報知設備 機器点検(センター第1回目) B-5-1 代価表

種 別	単 位	数 量	単 価	金 額	摘 要
受信機 P型1級 100回線	台	1			
受信機 P型1級 80回線	台	1			
受信機 P型1級 15回線	台	1			
受信機 P型1級 10回線	台	3			
受信機 P型2級 5回線	台	1			
受信機 P型2級 3回線	台	1			
差動式分布型感知器	個	80			
差動式、補償式スポット感知器	個	384			
定温式スポット感知器	個	122			
煙感知器	個	334			
発信器 P型1・2級	台	75			
音響装置 ベル	個	81			
表示灯	灯	75			
消火栓起動装置	個	4			

自動火災報知設備 機器点検(中継ポンプ場第1回目) B-6 代価表

種 別	単 位	数 量	単 価	金 額	摘 要
受信機 P型1級 60回線	台	1			
受信機 P型1級 10回線	台	1			
差動式分布型感知器	個	2			
差動式、補償式スポット感知器	個	98			
定温式スポット感知器	個	37			
煙感知器	個	67			
発信器 P型1・2級	台	14			
音響装置 ベル	個	16			
表示灯	灯	14			
消火栓起動装置	個	1			
常用電源 交流電源	組	2			
非常電源 非常電源蓄電池設備	組	2			
計					

ハロゲン化物消火設備 機器点検(センター第1回目) B-7-1 代価表

種 別	数 量	単 価	金 額	摘 要
	単 位			
消火剤貯蔵容器	本	49		
容器弁開放装置 電磁弁	個	2		
容器弁開放装置 ガス圧式	個	47		
起動用ガス容器	本	3		
起動用操作箱	面	4		
音響装置 サイレン等	個	9		
継電器盤 5回線以下	面	3		
音声盤	面	1		
電源装置	組	3		
圧カスイッチ	個	4		
不還弁	個	6		
選択弁開放装置 ガス圧式	個	3		
ダンパー	個	14		
放出表示灯箱	個	16		

ハロゲン化物消火設備 機器点検(中継ポンプ場第1回目) B-8-1 代価表

種 別	単 位	数 量	単 価	金 額	摘 要
消火剤貯蔵容器	本	7			
容器弁開放装置 ガス圧式	個	7			
起動用ガス容器	本	1			
起動用操作箱	面	2			
音響装置 サイレン等	個	2			
継電器盤 5回線以下	面	1			
音声盤	面	1			
電源装置	組	1			
圧カスイッチ	個	2			
不還弁	個	2			
選択弁開放装置 ガス圧式	個	2			
ダンパー	個	2			
放出表示灯箱	個	5			
選択弁	個	1			

排煙設備 機器点検(センター第1回目) B-13 代価表

種 別	数 量	単 価	金 額	摘 要
制御盤 10回線	1			
制御盤 30回線	1			
防火戸 S型	4			
防火シャッター 電動式	11			
防火ダンパー	39			
排煙口 自然	4			
排煙装置 起動盤	2			
音響装置	5			
ダンパー連動盤	1			
連動煙感知器	23			
連動定温式スポット感知器	18			
排煙装置 モータ駆動	1			
操作盤	1			
計				

二酸化炭素消火設備 機器点検(センター第1回目) B-17-1 代価表

種 別	単 位	数 量	単 価	金 額	摘 要
消火剤貯蔵容器 二酸化炭素容器	本	31			
継電器盤 5回線	面	2			
音声盤	面	1			
起動用操作箱	面	3			
選択弁	個	3			
点検用閉止弁(スイッチ付)	個	1			
手動起動用操作箱	面	3			
ピストンレリーザー復旧弁箱	面	2			
音響装置(スピーカー)	個	11			
放出表示灯・回転灯	個	13			
電源装置(蓄電池)	個	2			
選択弁開放装置 ガス圧式	個	2			
ヘッド	個	32			
圧カスイッチ	個	2			

消火器 機器点検(中継ポンプ場第2回目) B-19 代価表

種 別	単 位	数 量	単 価	金 額	摘 要
粉末消火器 機器点検(外観) 蓄圧式10型、20型	本	29			
粉末消火器 機器点検(機能) 蓄圧式10型、20型	本	4			
二酸化炭素消火器 機器点検(外観) 5型	本	1			
二酸化炭素消火器 機器点検(機能) 5型	本	1			
粉末消火器 薬剤詰替え 蓄圧式10型	本	2			
計					

自動火災報知設備 機器点検及び総合点検(センター第2回目) B-22-1 代価表

種 別	数 量	単 価	金 額	摘 要
	単 位			
受信機 P型1級 100回線	1	台		
受信機 P型1級 80回線	1	台		
受信機 P型1級 15回線	1	台		
受信機 P型1級 10回線	3	台		
受信機 P型2級 5回線	1	台		
受信機 P型2級 3回線	1	台		
差動式分布型感知器	80	個		
差動式、補償式スポット感知器	384	個		
定温式スポット感知器	122	個		
煙感知器	334	個		
発信器 P型1・2級	75	台		
音響装置 ベル	81	個		
表示灯	75	灯		
消火栓起動装置	4	個		

自動火災報知設備 機器点検及び総合点検(中継ポンプ場第2回目) B-23 代価表

種 別	数 量	単 価	金 額	摘 要
	単 位			
受信機 P型1級 60回線	1	台		
受信機 P型1級 10回線	1	台		
差動式分布型感知器	2	個		
差動式、補償式スポット感知器	98	個		
定温式スポット感知器	37	個		
煙感知器	67	個		
発信器 P型1・2級	14	台		
音響装置 ベル	16	個		
表示灯	14	灯		
消火栓起動装置	1	個		
常用電源 交流電源	2	組		
非常電源 非常電源蓄電池設備	2	組		
計				

ハロゲン化物消火設備 機器点検及び総合点検(センター第2回目) B-24-1 代価表

種 別	数 量	単 価	金 額	摘 要
	単 位			
消火剤貯蔵容器	本	49		
容器弁開放装置 電磁弁	個	2		
容器弁開放装置 ガス圧式	個	47		
起動用ガス容器	本	3		
起動用操作箱	面	4		
音響装置 サイレン等	個	9		
継電器盤 5回線以下	面	3		
音声盤	面	1		
電源装置	組	3		
圧力スイッチ	個	4		
不還弁	個	6		
選択弁開放装置 ガス圧式	個	3		
ダンパー	個	14		
放出表示灯箱	個	16		

ハロゲン化物消火設備 機器点検及び総合点検(中継ポンプ場第2回目) B-25-1 代価表

種 別	数 量	単 価	金 額	摘 要
	単 位			
消火剤貯蔵容器	7			
容器弁開放装置 ガス圧式	7			
起動用ガス容器	1			
起動用操作箱	2			
音響装置 サイレン等	2			
継電器盤 5回線以下	1			
音声盤	1			
電源装置	1			
圧カスイッチ	2			
不還弁	2			
選択弁開放装置 ガス圧式	2			
ダンパー	2			
放出表示灯箱	5			
選択弁	1			

排煙設備 機器点検及び総合点検(センター第2回目) B-30 代価表

種 別	単 位	数 量	単 価	金 額	摘 要
制御盤 10回線	組	1			
制御盤 30回線	組	1			
防火戸 S型	枚	4			
防火シャッター 電動式	枚	11			
防火ダンパー	個	39			
排煙口 自然	台	4			
排煙装置 起動盤	面	2			
音響装置	組	5			
ダンパー連動盤	面	1			
連動煙感知器	個	23			
連動定温式スポット感知器	個	18			
排煙装置 モータ駆動	台	1			
操作盤	面	1			
計					

二酸化炭素消火設備 機器点検及び総合点検(センター第2回目) B-34-1 代価表

種 別	数 量	単 価	金 額	摘 要
消火剤貯蔵容器 二酸化炭素容器	31			
継電器盤 5回線	2			
音声盤	1			
起動用操作箱	3			
選択弁	3			
点検用閉止弁(スイッチ付)	1			
手動起動用操作箱	3			
ピストンレリーザー復旧弁箱	2			
音響装置(スピーカー)	11			
放出表示灯・回転灯	13			
電源装置(蓄電池)	2			
選択弁開放装置 ガス圧式	2			
ヘッド	32			
圧カスイッチ	2			

二酸化炭素消火設備 機器点検及び総合点検(センター第2回目) B-34-2 代価表

種 別	数 量	単 価	金 額	摘 要
単位				
定温式スポット型感知器	個	29		
連動定温式スポット型感知器 防爆型	個	6		
差動式スポット型感知器 2種	個	5		
作動試験	組	2		
窒素ガス放出試験	組	2		
計				

特記仕様書

委 託 名 消防用設備保守点検業務委託

委 託 箇 所 元荒川水循環センター（桶川市小針領家地内）ほか

委 託 期 間 契約日～令和7年3月14日

公益財団法人埼玉県下水道公社

- 1 適用範囲 この特記仕様書は、本委託に適用し、公益財団法人埼玉県下水道公社業務委託標準仕様書を補足する、必要な事項を定めるものとする。
- 2 概 要 本委託は、消防法第17条の3の3の規定及び、「建築保全業務共通仕様書」（国土交通省大臣官房庁営繕部平成30年制定）に基づき、元荒川水循環センター及び鴻巣中継ポンプ場他1箇所における消防設備等の機器点検、総合点検及び異常・故障時の調査を行うものとする。
- 3 対象箇所 対象場所は次のとおりとする。
(1) 元荒川水循環センター（桶川市小針領家939）
(2) 鴻巣中継ポンプ場（鴻巣市上谷1878-1）
(3) 桶川中継ポンプ場（桶川市上日出谷9）
- 4 対象設備 本委託の点検対象設備は、次のとおりとする。
なお、数量については別紙1「点検対象設備 一覧表」を参照すること。
(1) 消火器設備
(2) 屋内（屋外）消火栓設備
(3) 自動火災報知機設備
(4) ハロゲン化物消火設備
(5) 不活性（二酸化炭素）ガス消化設備
(6) 誘導灯及び誘導標識
(7) 排煙設備
(8) 非常放送（警報）設備
(9) 粉末消火設備
(10) その他付帯設備

5 業務内容

本委託内容は次のとおりとする。

- (1) 平成16年5月31日消防庁告示第9号（消防施行規則の規定に基づき、消防用設備等又は特殊消防用設備等の種類及び点検内容に応じて行う点検期間、点検方法並びに点検の結果についての報告書の様式）、昭和50年10月16日付消防庁公告第14号（消防用設備等の点検の基準及び消防用設備等点検結果報告書に添付する点検票の様式）に基づき、消防用設備等の点検業務及び点検票の作成業務を行うものとする。
- (2) 消防用設備等の適正な管理を実施するため、設備機器の配置図及び消火器台帳の作成を行うとともに、設備維持を十分に保つための対策案等についても報告するものとする。
- (3) 消防設備に異常・故障が発生した場合には、委託者の要請により受託者は、有資格者を派遣し、速やかに調査を行うものとする。なお、調査結果により修繕が必要な場合は監督員と協議を行うものとする。
- (4) 消防訓練（年1回）時の進行補助、消防用設備の整理整頓作業等の関連作業一式。

(5) 点検は年2回実施し、時期は次のとおりとする。

- ア. 4月～9月期
「外観・機能点検」1回
- イ. 10月～3月期
「外観・総合点検」1回

6 業務実施上の の注意事項

受託者は、委託業務の遂行に当たり次の事項に注意する。

- (1) 消防法等の関係諸法規を順守する。
- (2) 既設設備を破損しないように十分注意する。
- (3) 作業実施日は、監督員と協議し決定する。
- (4) 点検作業終了時は後片付け及び清掃を行う。
- (5) 点検前後は、その都度監督員に連絡する。
- (6) 建築保全業務標準仕様書の定めによるものとする。
- (7) その他、監督員の指示事項。

7 有資格者 の届出

受託者はあらかじめ委託業務に従事する有資格者を定め、資格の写しを添えた書面を委託者に提出する。

有資格者は消防法で規定する消防設備士、消防設備点検資格者及び該当点検に必要な資格を有する。

8 負担区分	<p>本委託の負担区分は、次のとおりとする。</p> <p>(1) 委託業務履行のため使用する消耗品のうち、別表に掲げるものについては、受託者の負担とする。</p> <p>(2) 誘導灯設備点検時に蛍光灯及びグローランプを交換する必要がある場合は、これらの部品を委託者が支給し、交換するものとする。</p> <p>(3) 受託者は焼却炉周りの点検後、委託者が設置したエアシャワー室を利用するものとする。</p> <p>(4) 点検に必要な電気は、委託者の負担とする。</p>
9 安全対策 点検業務	<p>受託者は、業務遂行中に事故等が発生しないように十分な安全対策を施すものとする。なお、焼却炉周りにおける消防設備は、廃棄物焼却施設内作業におけるダイオキシン類ばく露防止対策要綱に基づくレベル管理区域（レベル1）に該当するので、労働安全衛生法規則で定めるマスクなどを装着し適切に業務を行う。</p>
10 下水道施設 台帳システム (AMDB) 登録情報の 整備	<p>本委託で点検・交換・補修等をした機器等の保全履歴について、公社が指定する様式に保全名称等の情報を整理し、電子データ（Excel形式）を提出すること。また、報告書の考察（劣化状況等）をPDF形式にて提出する。</p>
11 環境配慮 への取組 み	<p>環境負荷の低減や汚染・事故の防止、環境管理体制の確立を図るとともに、地域住民への信頼性の向上を図ることを目的として、公益財団法人埼玉県下水道公社が行う環境に配慮した活動に積極的に参加すること。</p>
12 その他	<p>この特記仕様書に定めがない事項については、必要に応じて受託者、委託者が協議して定めるものとする。</p>

消耗部品一覧

- 1 パイロットランプ
- 2 ヒューズ
- 3 プロテクタ類
- 4 油脂類

消防用設備保守点検業務委託

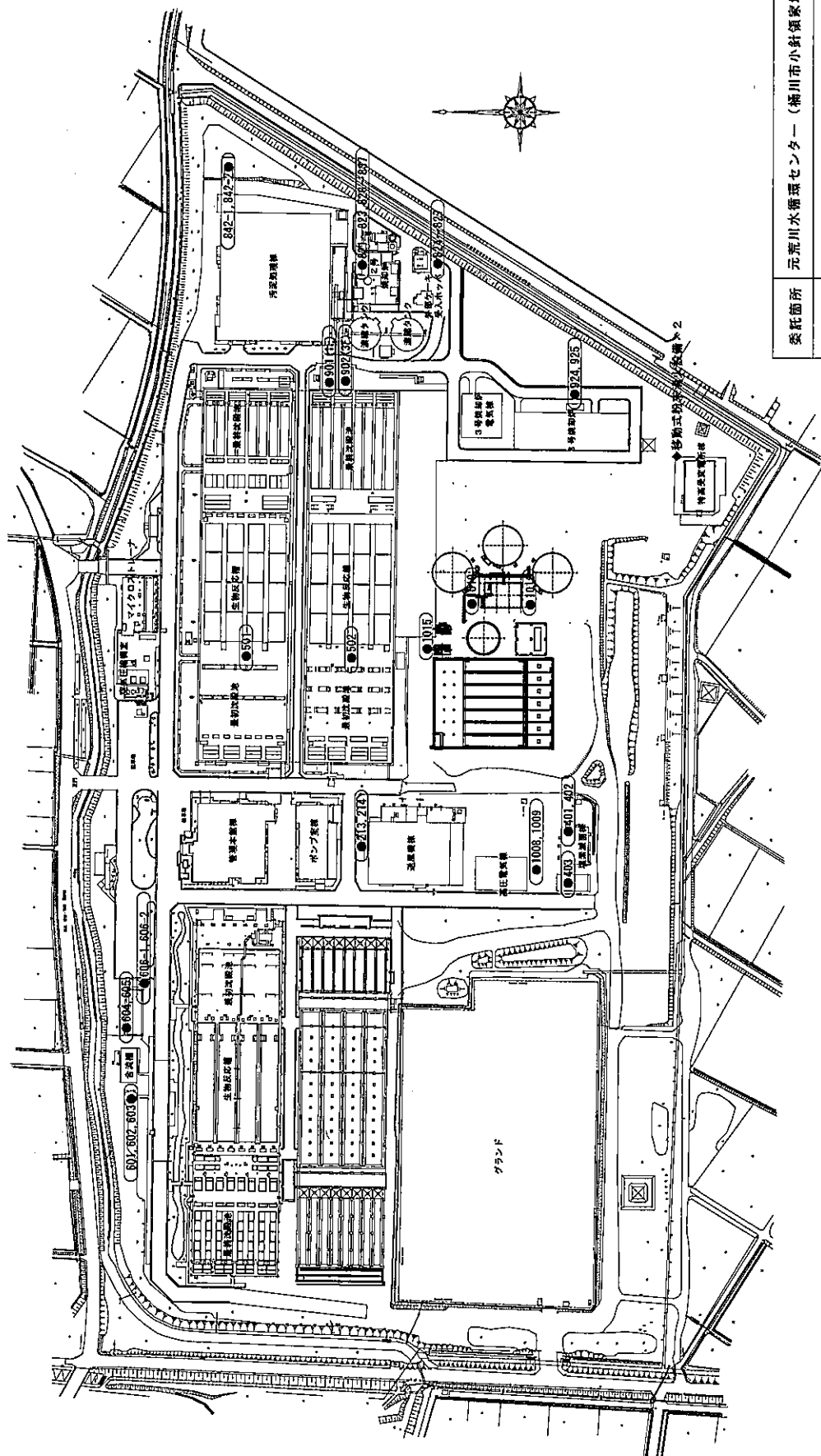
図面目次 (1/2)

図面 番号	図面名
1	元荒川水循環センター配置図 消防設備等設置状況 (参考図)
2	管理本館・ポンプ棟B 1F平面図 消防設備等設置状況 (参考図)
3	管理本館・ポンプ棟 1F平面図 消防設備等設置状況 (参考図)
4	管理本館・ポンプ棟2F平面図 消防設備等設置状況 (参考図)
5	管理本館3F平面図 消防設備等設置状況 (参考図)
6	管理本館4F平面図 消防設備等設置状況 (参考図)
7	管理本館RF平面図 消防設備等設置状況 (参考図)
8	汚泥棟B 1F平面図 消防設備等設置状況 (参考図)
9	汚泥棟・濃縮棟 1F平面図 消防設備等設置状況 (参考図)
10	汚泥棟・濃縮棟2F平面図 消防設備等設置状況 (参考図)
11	汚泥棟RF平面図 消防設備等設置状況 (参考図)
12	送風機棟B 1F平面図 消防設備等設置状況 (参考図)
13	送風機棟 1F平面図 消防設備等設置状況 (参考図)
14	送風機棟2F平面図 消防設備等設置状況 (参考図)
15	送風機棟RF平面図 消防設備等設置状況 (参考図)
16	高圧電気棟平面図 消防設備等設置状況 (参考図)
17	特別高圧電気棟平面図 消防設備等設置状況 (参考図)
18	3号焼却炉、3・4号炉電気棟平面図 消防設備等設置状況 (参考図)

図面目次 (2/2)

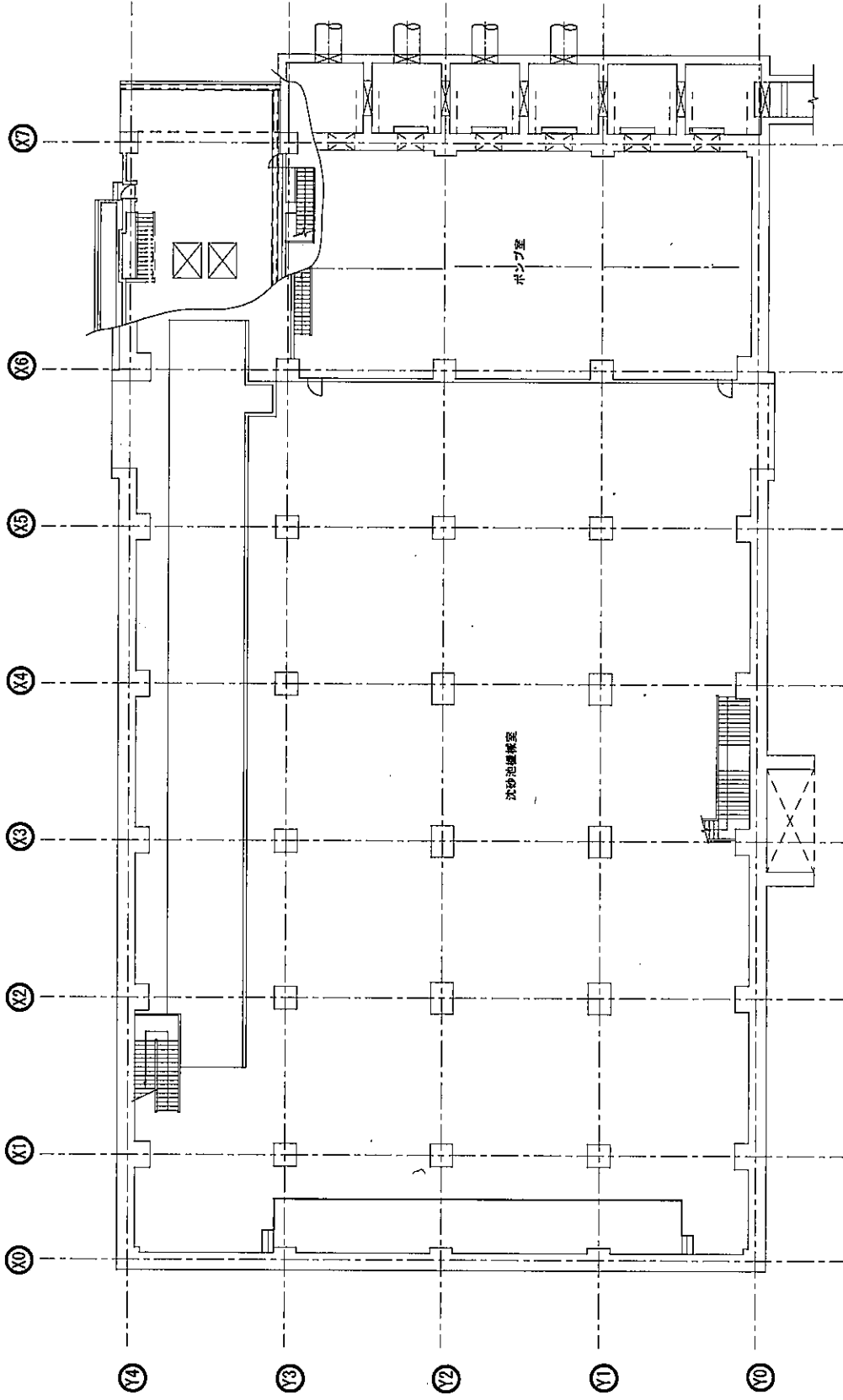
図面 番号	図面名
19	1・2系水処理管廊平面図 消防設備等設置状況 (参考図)
20	5・6系水処理管廊平面図 消防設備等設置状況 (参考図)
21	汚泥消化棟平面図 消防設備等設置状況 (参考図)
22	鴻巣中継ポンプ場配置図 消防設備等設置状況 (参考図)
23	鴻巣中継ポンプB1F平面図 消防設備等設置状況 (参考図)
24	鴻巣中継ポンプ1F平面図 消防設備等設置状況 (参考図)
25	鴻巣中継ポンプ2F平面図 消防設備等設置状況 (参考図)
26	鴻巣中継ポンプ3F平面図 消防設備等設置状況 (参考図)
27	桶川中継ポンプ場配置図 消防設備等設置状況 (参考図)
28	桶川中継ポンプB2F平面図 消防設備等設置状況 (参考図)
29	桶川中継ポンプB1F平面図 消防設備等設置状況 (参考図)
30	桶川中継ポンプ1F平面図 消防設備等設置状況 (参考図)
31	桶川中継ポンプ2F平面図 消防設備等設置状況 (参考図)
32	桶川中継ポンプRF平面図 消防設備等設置状況 (参考図)

元荒川水循環センター 平面図



委託箇所	元荒川水循環センター（横浜市小針領家地内）ほか
委託名	消防用設備保守点検業務委託
図面名	元荒川水循環センター配置図 消防設備等設置状況（参考図）
図面番号	1/32

● 防ホ消火器10型

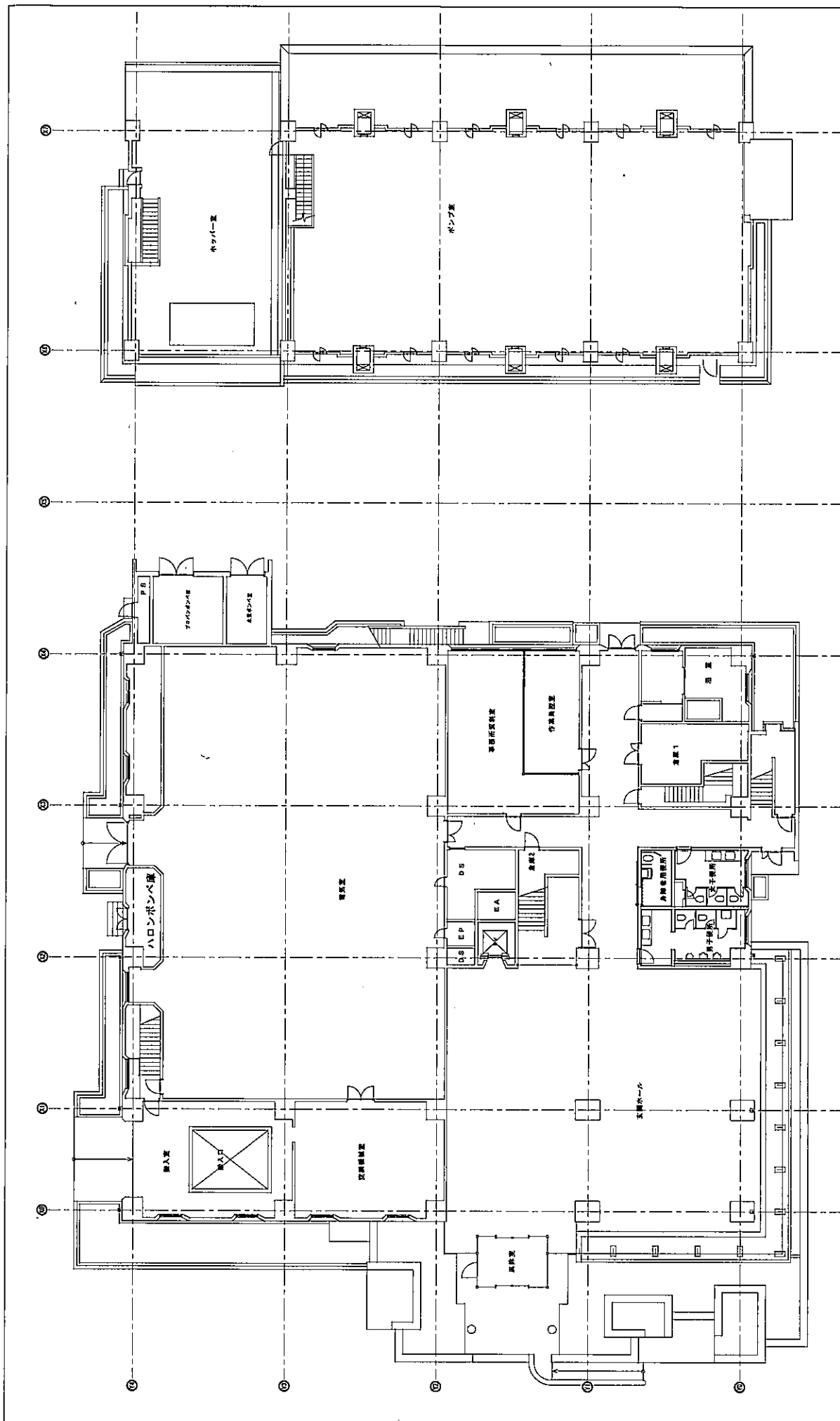


管理本館・ポンプ棟 B1F 平面図

委託箇所	元荒川水循環センター（桶川市小針鎮家地内）ほか
委託名	消防用設備保守点検業務委託
図面名	管理本館・ポンプ棟B1F平面図 消防設備等設置状況（参考図）
図面番号	2/32

数量一覧

CO ₂ 消火器5型	0本	屋内消火栓	3基	総合室	3室	防火扉	3個	0枚
粉末消火器10型	8本	差動式スモット列感知器	127個	警報装置(ベル)	1個	防火シャッター	0枚	0枚
粉末消火器20型	0本	定温式スモット型感知器	0個	非常放送スピーカー	6個	防火ダンパー	1個	1個
粉末消火器50型	0本	煙感知器	4個	探測灯及び防塵機	9灯	排煙口(手動)	0台	0台

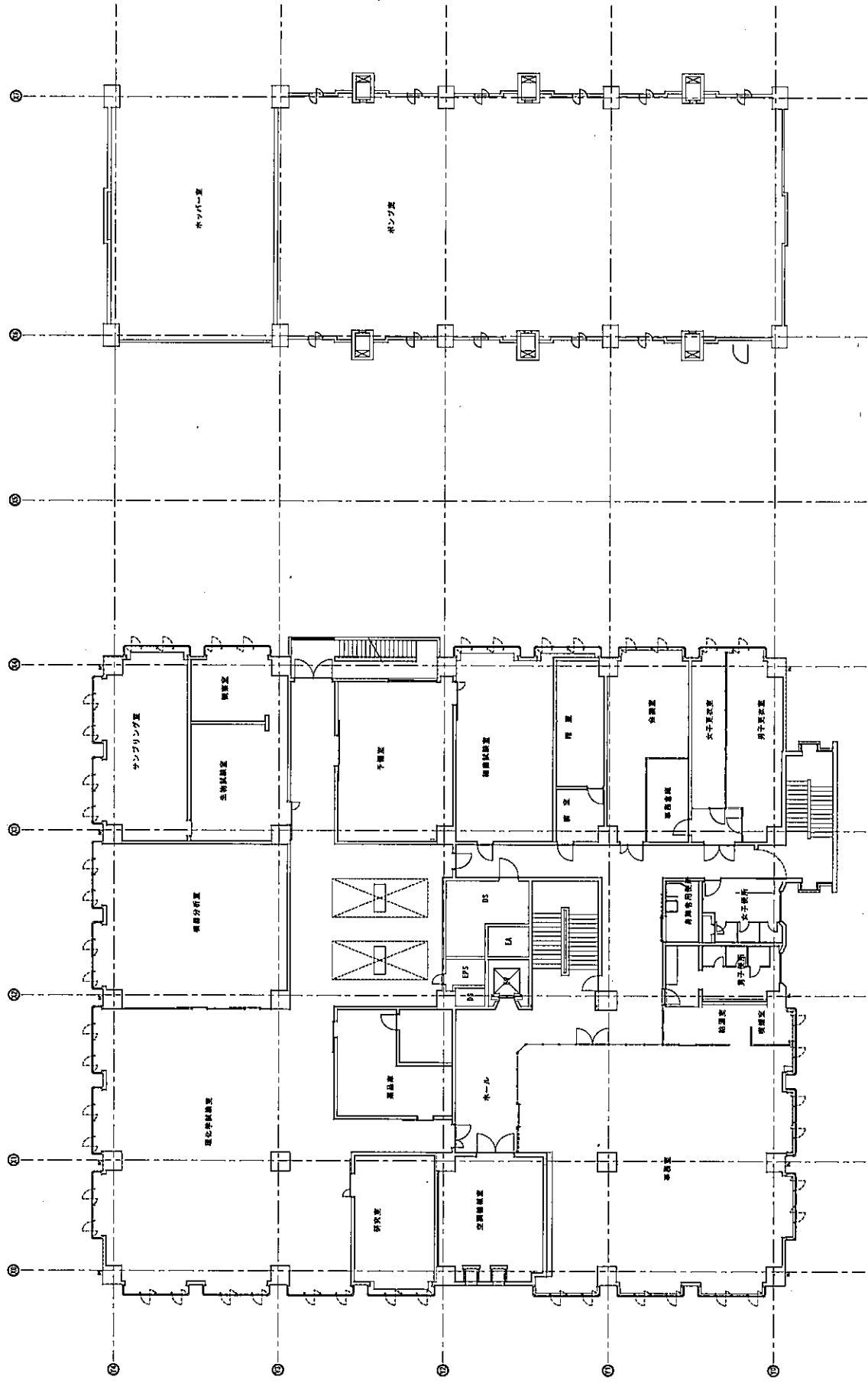


管理本館・ポンプ棟 1F 平面図

委託箇所	元荒川水循環センター（桶川市小針循環基地内）ほか
委託名	消防用設備保守点検業務委託
図面名	管理本館・ポンプ棟1F平面図 消防設備等設置状況（参考図）
図面番号	3/32

数量一覧

00.消火器 5型	0本	屋内消火栓	3套	総合室	4個	防火扉	1枚
01.消火器 10型	11本	電動式スボット型感知器	44個	警報装置（ベル）	0個	防火シャッター	1枚
02.消火器 20型	0本	定温式スボット型感知器	4個	非常放送スピーカー	8個	防火ダンパー	3個
03.消火器 50型	0本	煙感知器	5個	誘導灯及び誘導標識	10灯	排煙口（手動）	1台



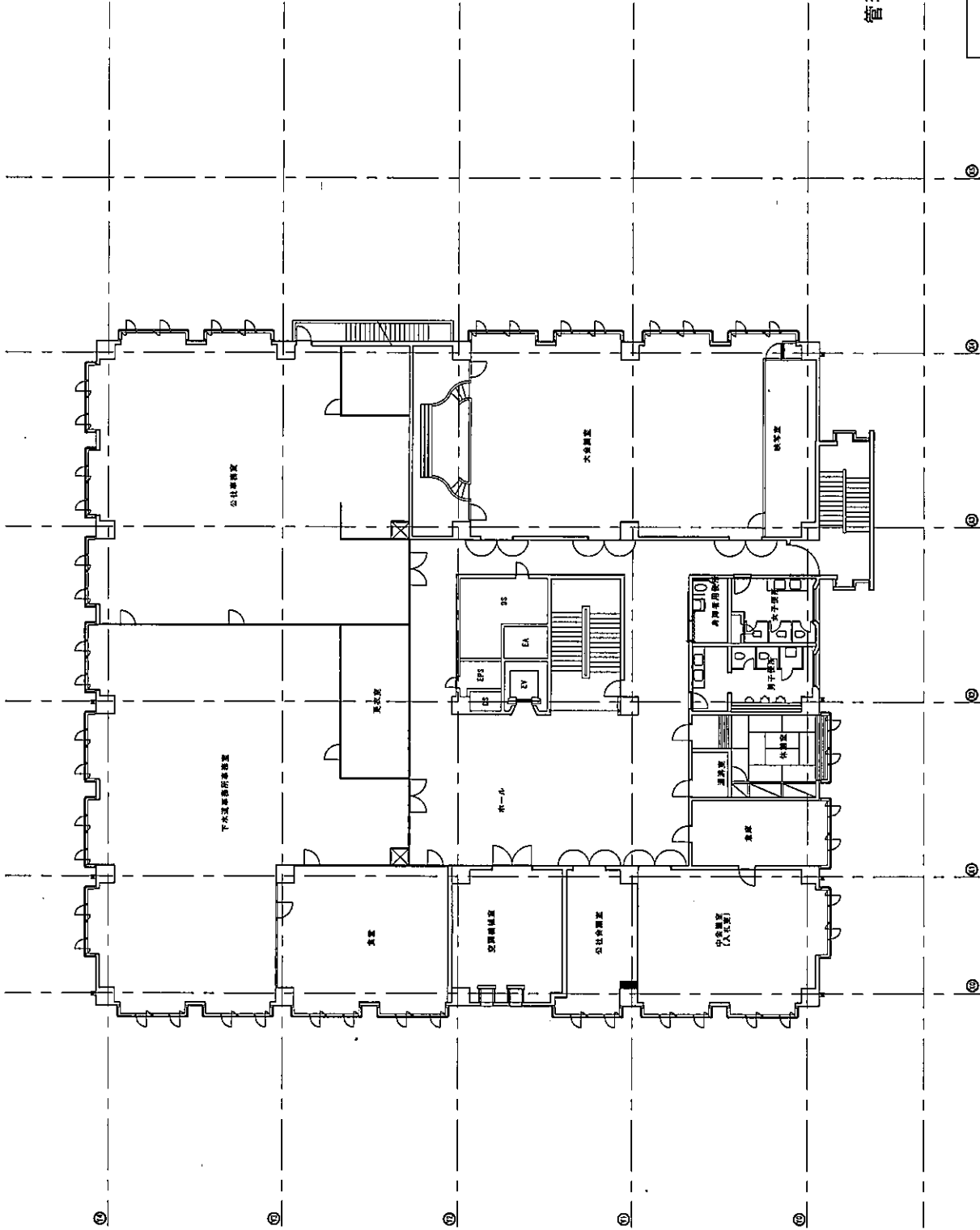
管理本館・ポンプ棟 2F 平面図

委託箇所	元荒川水循環センター（桶川市小針須家地内）ほか
委託名	消防用設備保守点検業務委託
図面名	管理本館・ポンプ棟2F平面図 消防設備等設置状況（参考図）
図面番号	4/32

数量一覧

0本	屋内消火栓	1本	総合盤	2個	防火扉	1枚
7本	差動式スポット型感知器	24個	音響装置(ベル)	0個	防火シャッター	1枚
0本	足運式スポット型感知器	2個	非常放送スピーカー	17個	防火ダンパー	8個
0本	煙感知器	4個	誘導灯及び防煙標識	4灯	排煙口(手動)	1台

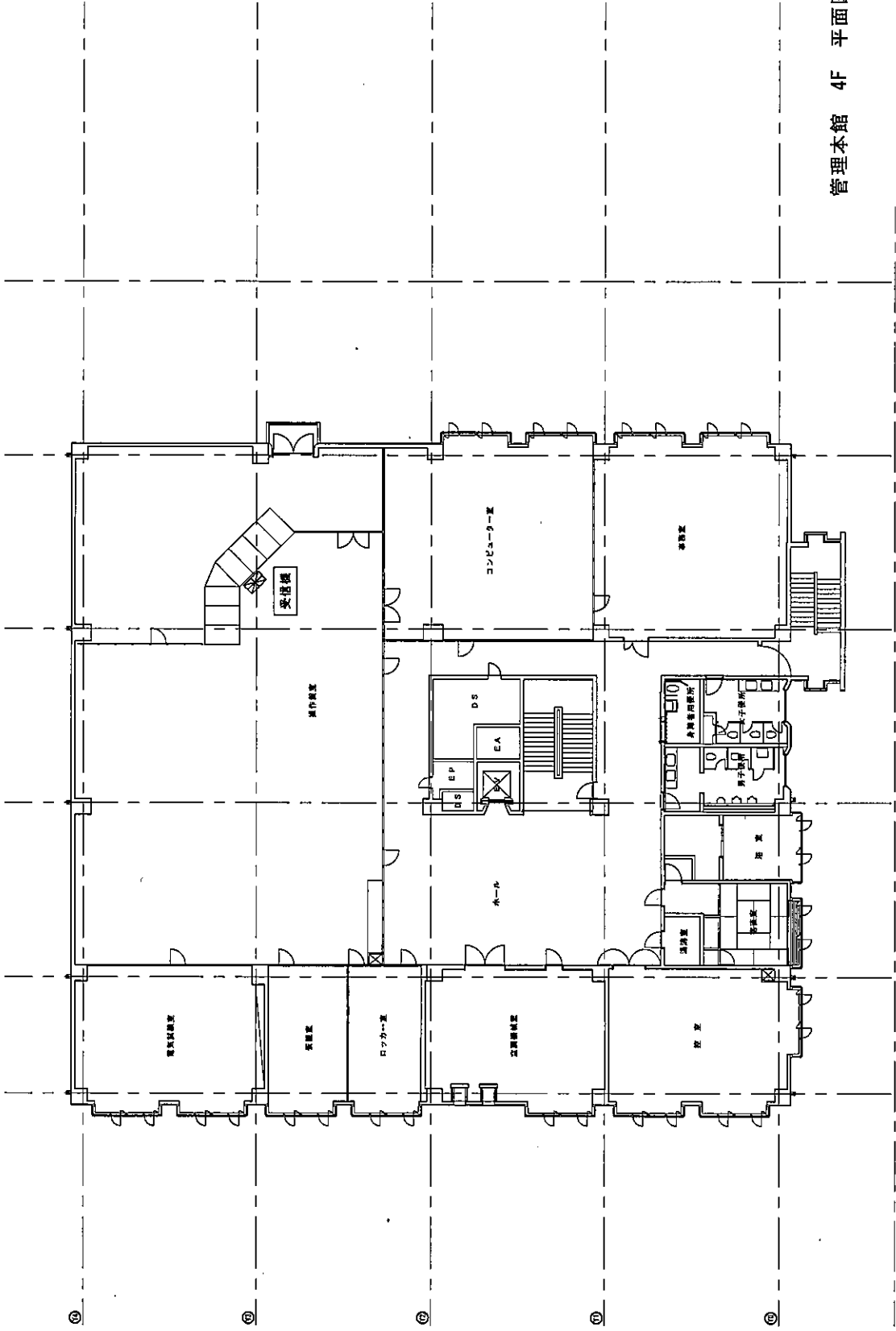
管理本館 3F 平面図



委託箇所	元荒川水循環センター（柳川市小針塚家地内）ほか	
委託名	消防用設備保守点検業務委託	
図面名	管理本館3F平面図	図面番号
	消防設備等設置状況（参考図）	5/32

数量一覧

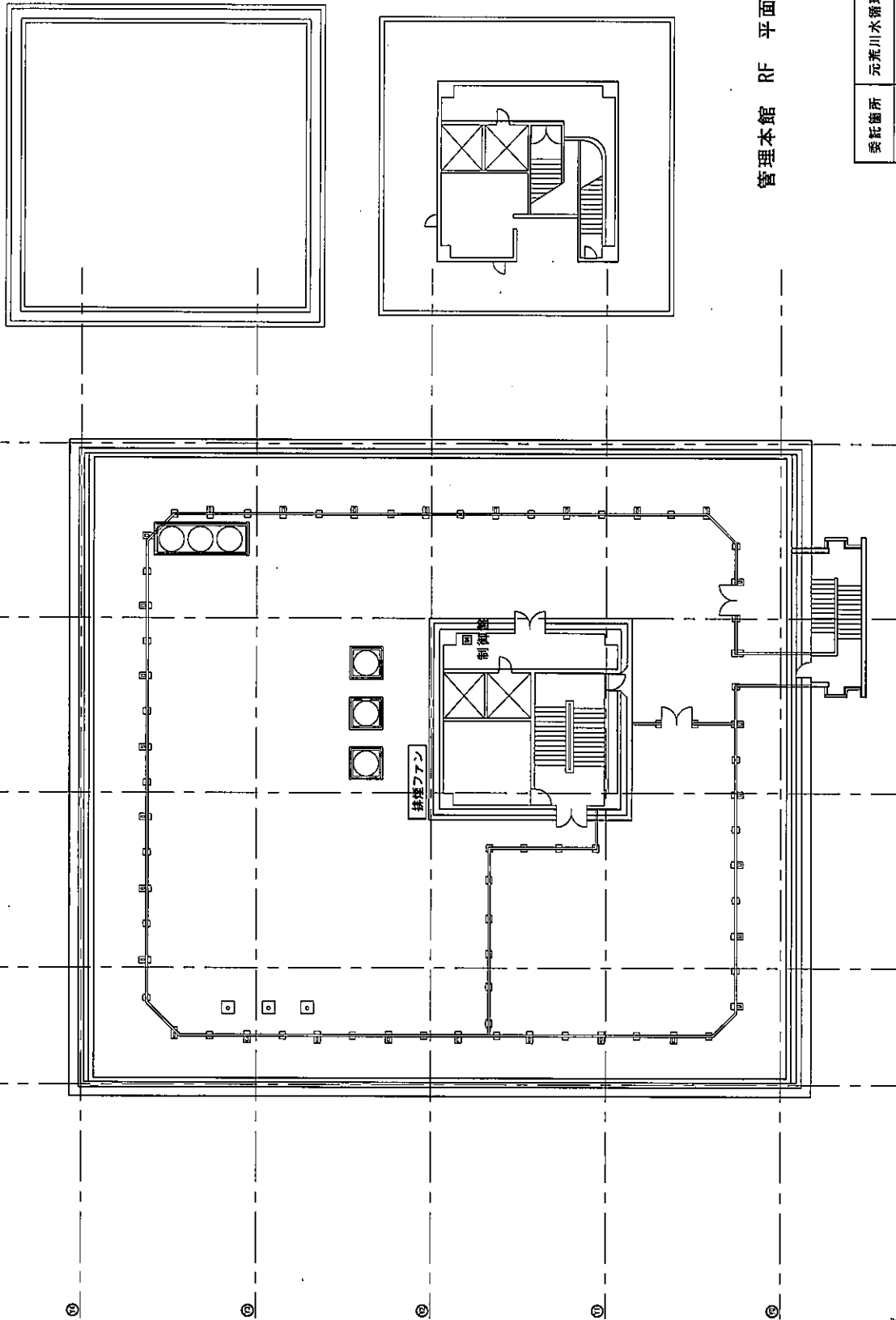
00.消火器5型	0本	屋内消火栓	1基	総合壁	1個	防火扉	1枚
粉末消火器10型	5本	自動式スポート型感知器	25個	警報装置(ベル)	0個	防火シャッター	1枚
粉末消火器20型	2本	定速式スポート型感知器	4個	非常放送スピーカー	11個	防火ダンパー	3個
粉末消火器30型	0本	煙感知器	2個	防煙灯及び防煙機	6灯	排煙口(手動)	1台



管理本館 4F 平面図

委託箇所	元荒川水循環センター（福川市小針塚家地内）ほか	
委託名	消防用設備保守点検業務委託	
図面名	管理本館4F平面図	図面番号
	消防設備等設置状況（参考図）	6/32

数量一覧		防火扉	
0本	屋内消火栓	1個	防火扉
3本	自動式スボット型感知器	0個	防火シャッター
0本	定温式スボット型感知器	7個	防火ダンパー
0本	煙感知器	3灯	排煙口(手動)
1基	統合盤		
19個	警報装置(ベル)		
4個	非常放送スピーカ		
3個	防煙灯及び警報装置		



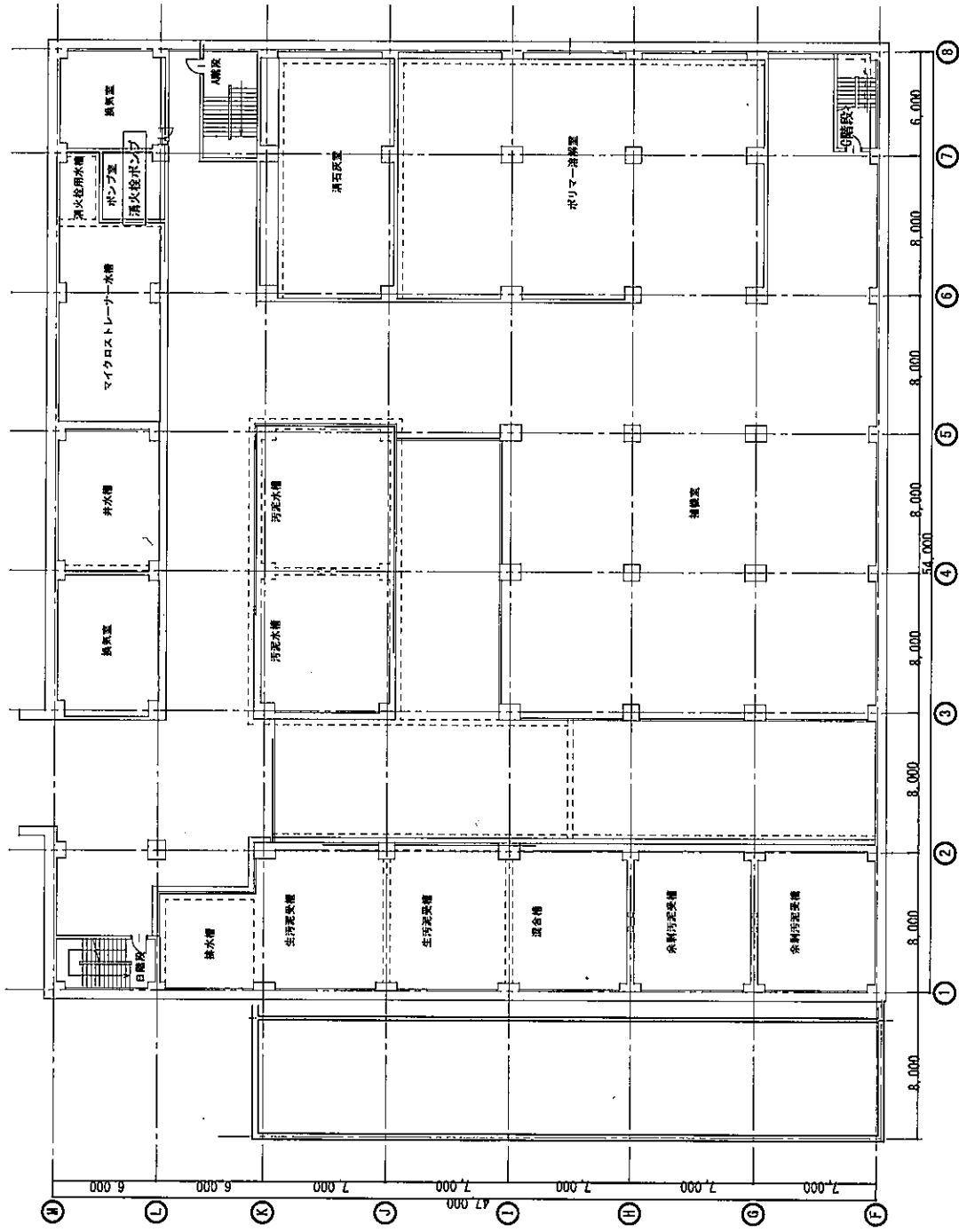
管理本館 RF 平面図

委託箇所	元荒川水循環センター（桶川市小針留家地内）ほか	
委託名	消防用設備保守点検業務委託	
図面名	管理本館RF平面図	図面番号
	消防設備等設置状況（参考図）	7/32

数量一覧

設備名	2層	3層	4層	5層	6層	合計
屋内消火栓	0本	0本	0本	0本	0本	0本
移動式スプリンクラー	0本	0本	0本	0本	0本	0本
定温式スプリンクラー	0本	0本	0本	0本	0本	0本
煙感知器	0本	0本	0本	0本	0本	0本
感煙器	0本	0本	0本	0本	0本	0本
非常放送スピーカ	0台	0台	0台	0台	0台	0台
防煙装置(ベル)	0台	0台	0台	0台	0台	0台
防火シャッター	0枚	0枚	0枚	0枚	0枚	0枚
防火ダンパー	0個	0個	0個	0個	0個	0個
排煙口(手動)	1灯	0灯	0灯	0灯	0灯	1灯
防煙灯及び防煙標識	0個	0個	0個	0個	0個	0個

汚泥棟 B1F 平面図

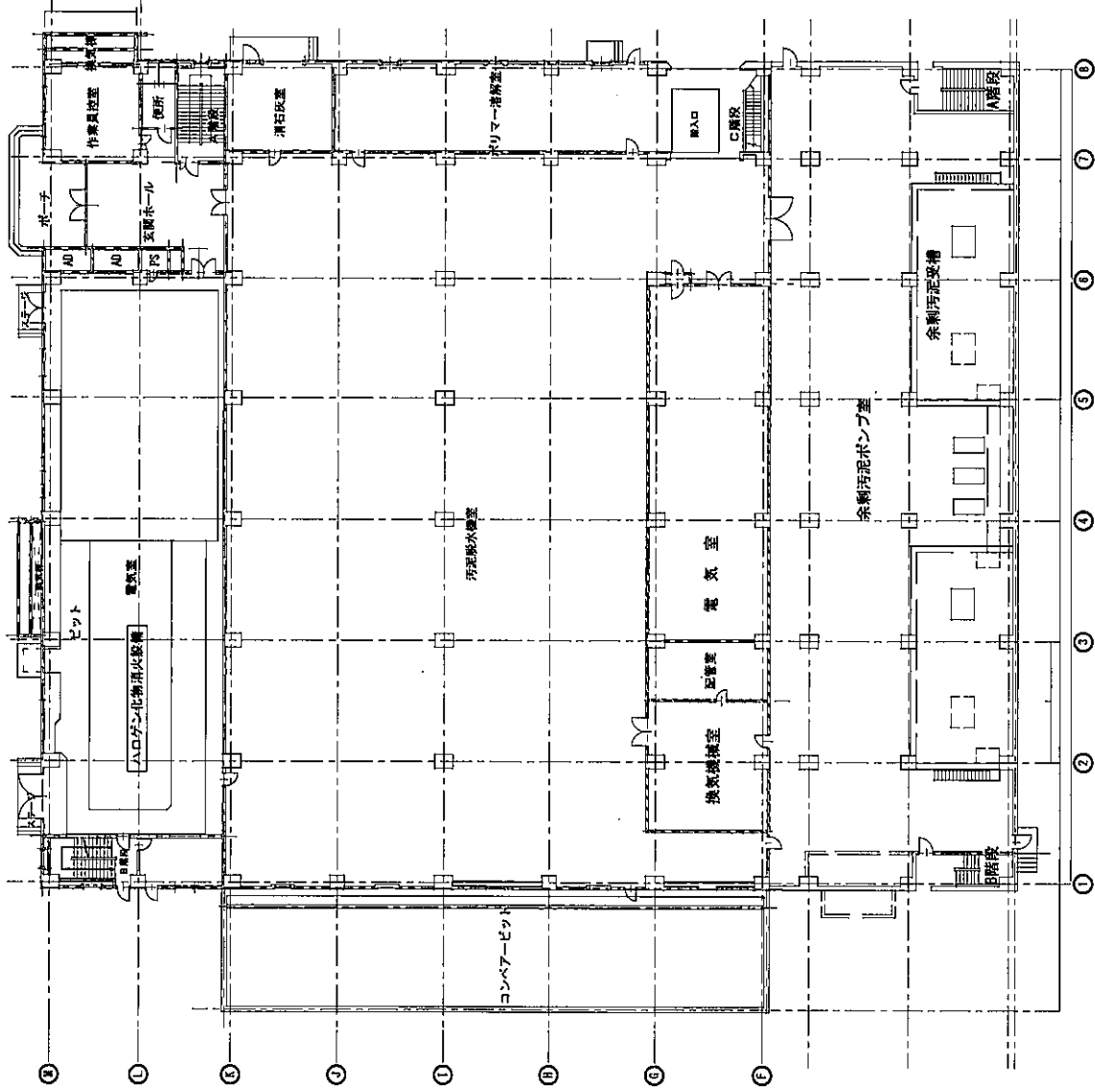


委託箇所	元荒川水循環センター (蒲川市小針領家地内) ほか
委託名	消防用設備保守点検業務委託
図面名	汚泥棟B1F平面図 消防設備等設置状況 (参考図)
図面番号	8/32

数量一覧

00.消火器5型	4基	総合室	4個	防火扉	0枚
粉末消火器10型	97個	警響装置 (ベル)	0個	防火シャッター	1枚
粉末消火器20型	0個	非常放送スピーカー	5個	防火ダンパー	2個
粉末消火器50型	0個	防煙灯及び防煙備置	10灯	排煙口 (手動)	0台

汚泥棟・濃縮棟 1F 平面図

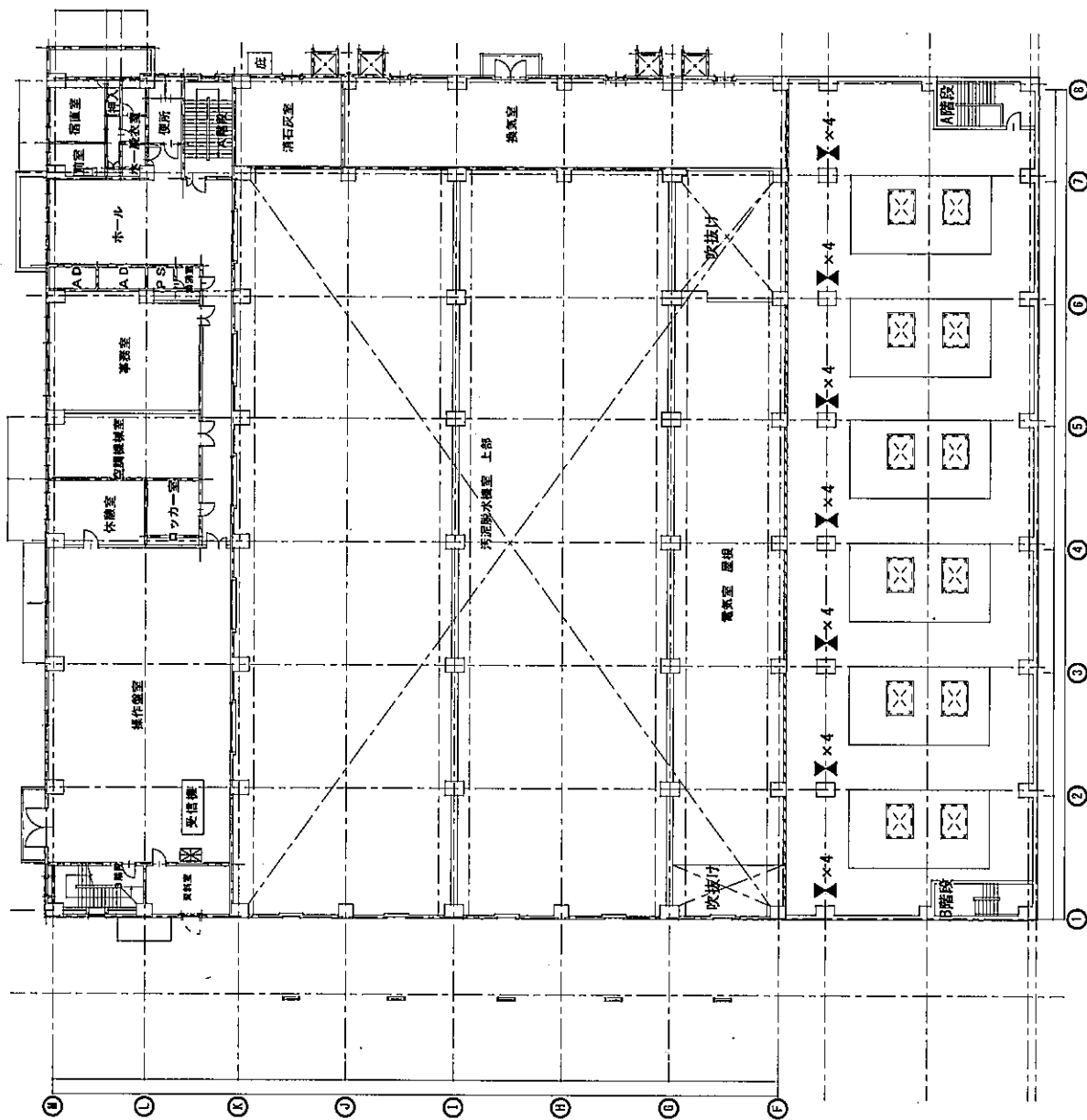


委託箇所	元荒川水循環センター（横浜市小針領家地内）ほか	
委託名	消防用設備保守点検業務委託	
図面名	汚泥棟・濃縮棟1F平面図	図面番号 9/32
	消防設備等設置状況（参考図）	

数量一覧

品名	数量	規格	備考
CO ₂ 消火器5型	0本		
粉末消火器10型	12本	差動式スポット型感知器	
粉末消火器20型	0本	定温式スポット型感知器	
粉末消火器50型	0本	検知器	
	4巻	総巻線	
	9巻	音響装置(ベル)	
	46巻	非常放送スピーカー	
	21巻	防煙灯及び防煙機	
	4個	防火扉	
	1個	防火シャッター	
	13個	防火シャッター	
	16灯	排煙口(手動)	
	0枚		
	1枚		
	6個		
	0台		

汚泥棟・濃縮棟 2F 平面図

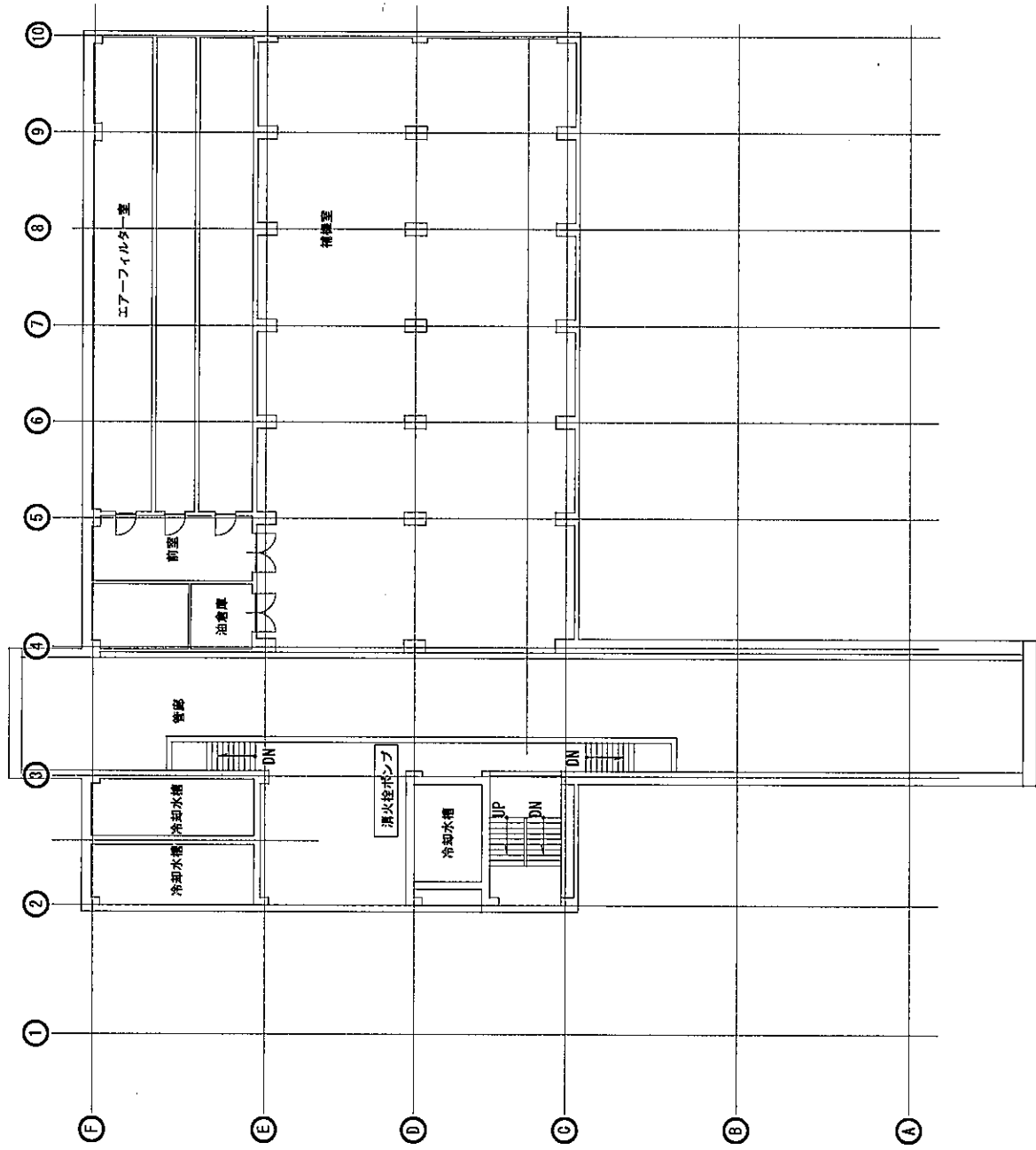


委託箇所	元荒川水循環センター（福川市小針須家地内）ほか
委託名	消防用設備保守点検業務委託
図面名	汚泥棟・濃縮棟2F平面図 消防設備等設置状況（参考図）
図面番号	10/32

数量一覧

0本	屋内消火栓	5基	総合盤	5個	防火扉	0枚
3本	移動式スリット型感知器	10個	警報装置(ベル)	0個	防火シャッター	5枚
3本	定温式スリット型感知器	10個	非常放送スピーカー	10個	防火ダンパー	6個
0本	煙感知器	16個	誘導灯及び防暴機	5灯	排煙口(手動)	0台

送風機棟 B1F 平面図

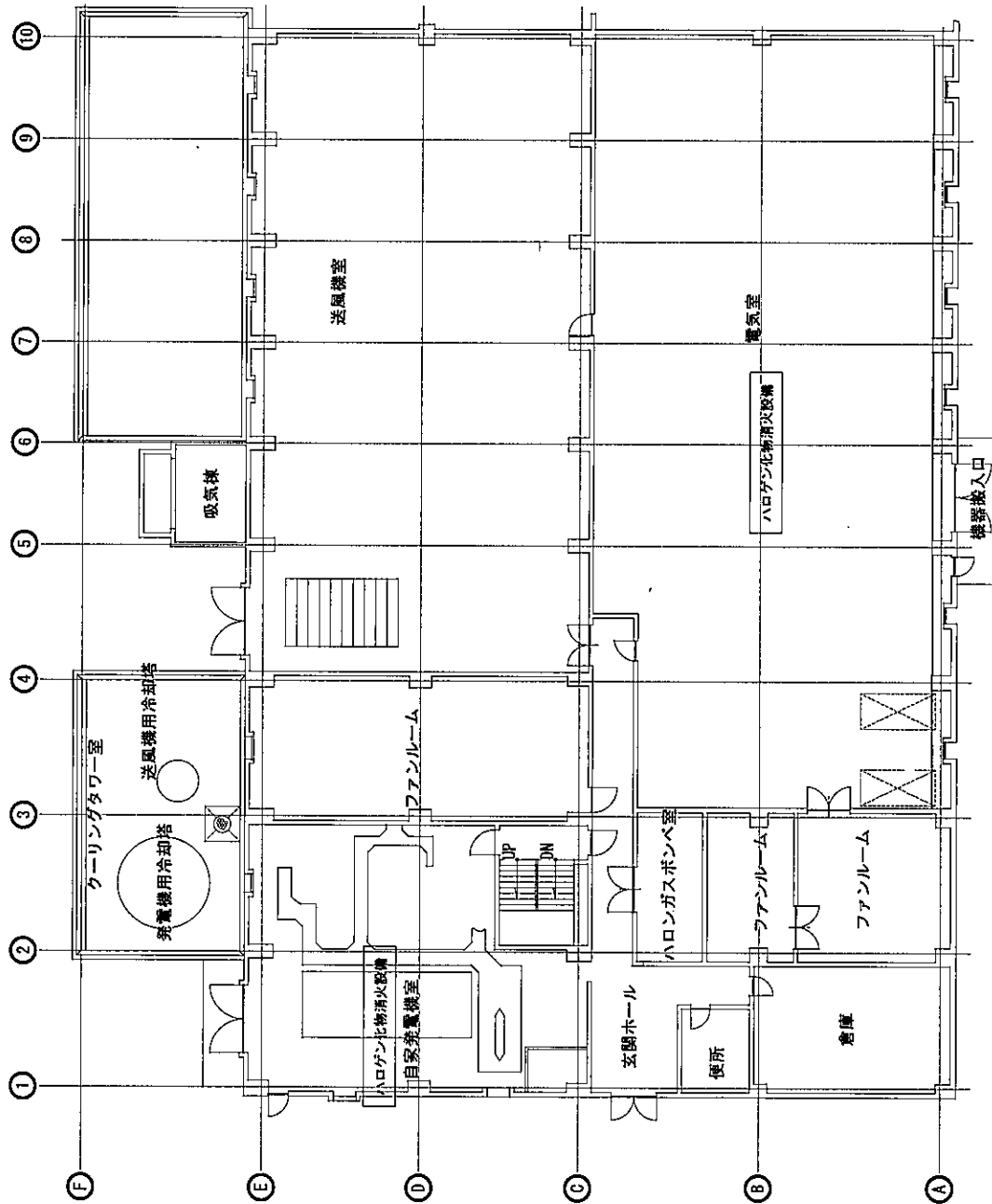


数量一覧

CO ₂ 消火器 5 型	0 本	屋内消火栓	2 基	総合盤	2 基	防火扉	0 枚
粉末消火器 10 型	5 本	自動式スモット別感知器	0 個	警報装置(ベル)	0 個	防火シャッター	0 枚
粉末消火器 20 型	0 本	定温式スモット型感知器	18 個	非常放送スピーカー	7 個	防火ダンパー	0 個
粉末消火器 50 型	0 本	煙感知器	44 個	誘導灯及び誘導標識	1 灯	排煙口(手粉)	0 台

委託箇所	元荒川水循環センター (桶川市小針領家地内) ほか
委託名	消防用設備保守点検業務委託
図面名	送風機棟B1F平面図 消防設備等設置状況 (参考図)
図面番号	12/32

送風機棟 1F 平面図

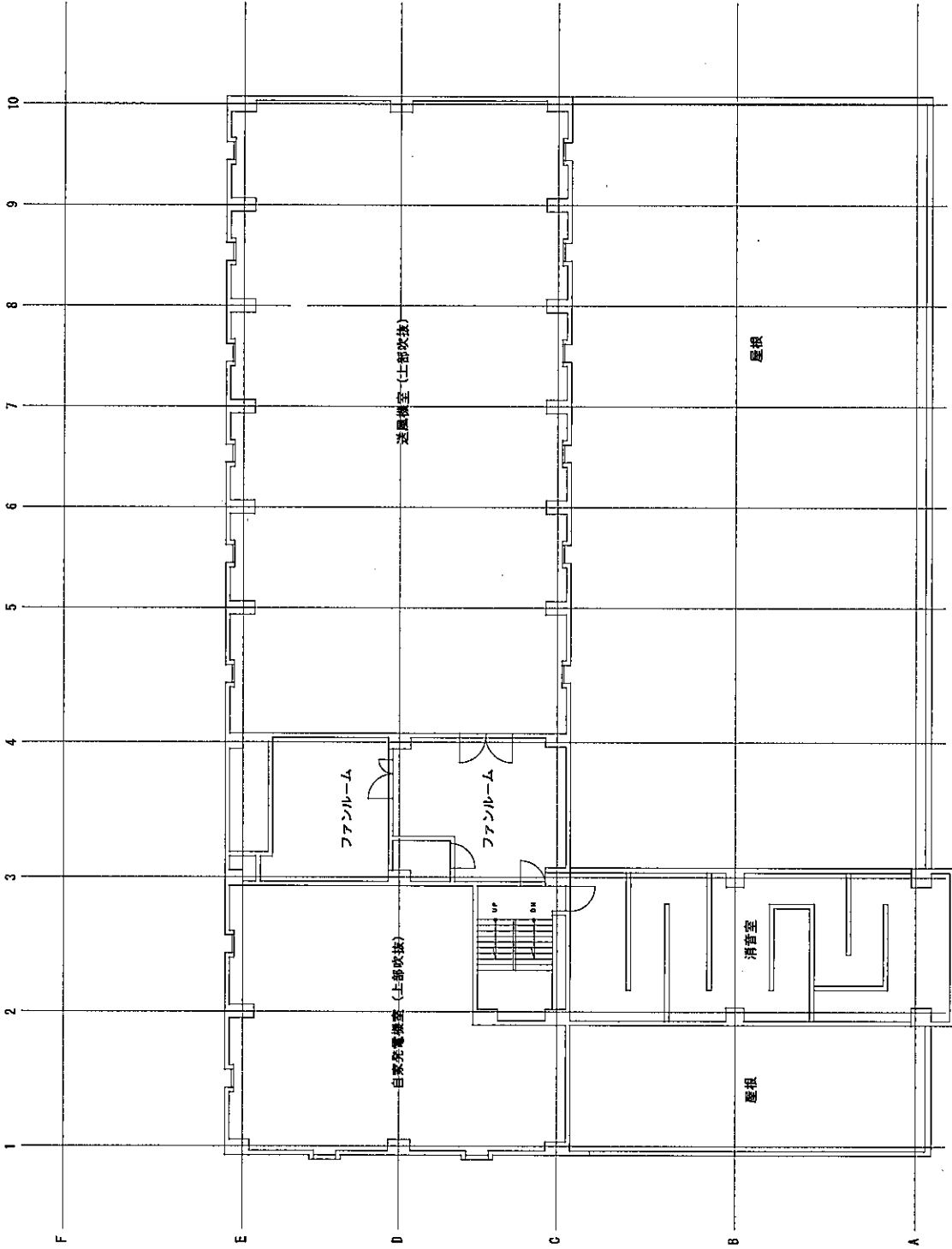


委託箇所	元荒川水循環センター（福川市小針領家地内）ほか		
委託名	消防用設備保守点検業務委託		
図面名	送風機棟1F平面図		図面番号
	消防設備等設置状況（参考図）		13/32

数量一覧

品名	数量	品名	数量	品名	数量	品名	数量
CO2消火器5型	0本	屋内消火栓	2基	総合盤	2個	防火扉	0枚
粉末消火器10型	8本	補助式スリット型感知器	0個	送風機室(ベル)	0個	防火シャッター	0枚
粉末消火器20型	0本	定温式スリット型感知器	7個	非常放送スピーカー	0個	防火ダンパー	2個
粉末消火器50型	1本	煙感知器	58個	誘導灯及び誘導標識	10灯	排煙口(手動)	0台

送風機棟 2F 平面図

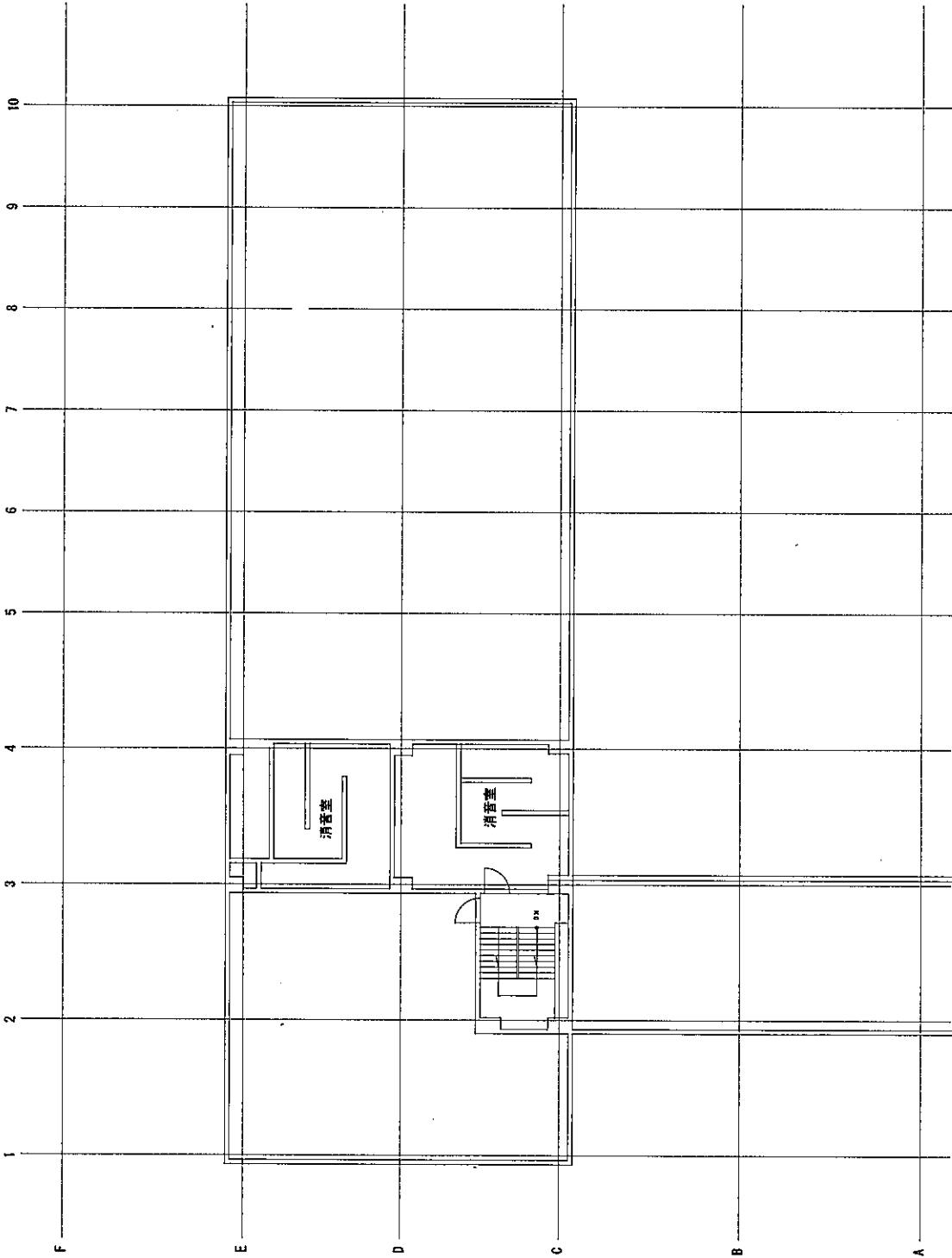


数量一覧

00%消火器5型	0本	屋内消火栓	1基	総合盤	1個	防火扉	0枚
粉末消火器10型	2本	差動式スボット型感知器	0個	音響装置(ベル)	0個	防火シャッター	0枚
粉末消火器20型	0本	定温式スボット型感知器	0個	非常放送スピーカー	0個	防火ダンパー	2個
粉末消火器50型	0本	煙感知器	6個	誘導灯及び誘導標識	0灯	排煙口(手動)	0台

委託箇所	元荒川水循環センター (柳川市小針領家地内) ほか		
委託名	消防用設備保守点検業務委託		
図面名	送風機棟2F平面図	図面番号	14/32
	消防設備等設置状況 (参考図)		

送風機棟 RF 平面図

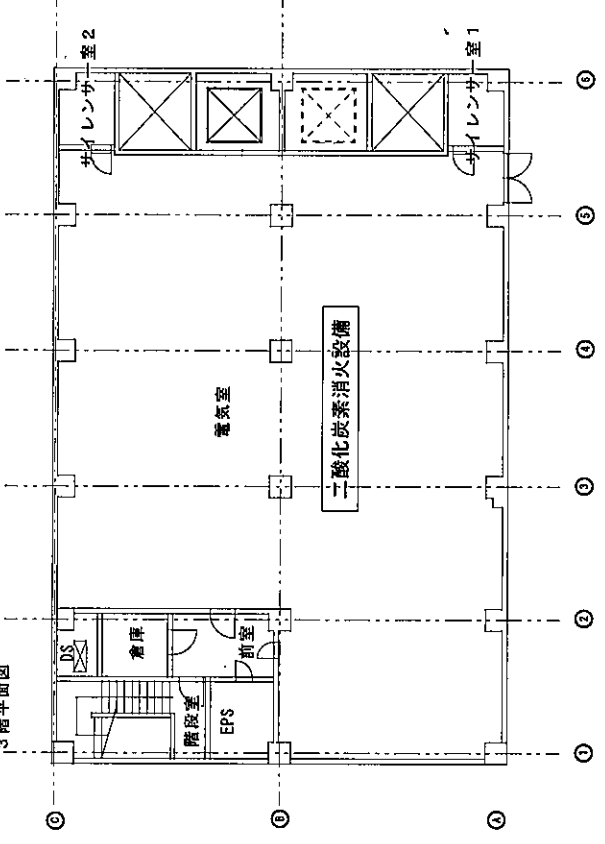


数量一覧

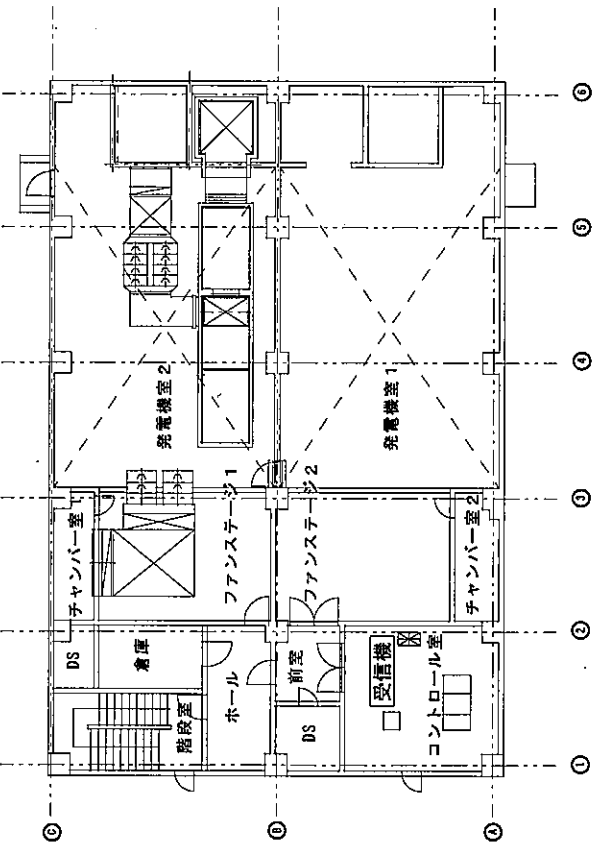
CO ₂ 消火器5型	0本	屋内消火栓	0本	総合線	0根	防火扉	0枚
粉末消火器10型	1本	差動式スモット型感知器	0個	音響装置(ベル)	0個	防火シャッター	0枚
粉末消火器20型	0本	定温式スモット型感知器	0個	非常放送スピーカー	0個	防火ダンパー	0個
粉末消火器50型	0本	煙感知器	0本	誘導灯及び誘導標識	2個	排煙口(手動)	0台

委託箇所	元荒川水循環センター(蒲川市小針調整池内)ほか		
委託名	消防用設備保守点検業務委託		
図面名	送風機棟RF平面図		図面番号
	消防設備等設置状況(参考図)		15/32

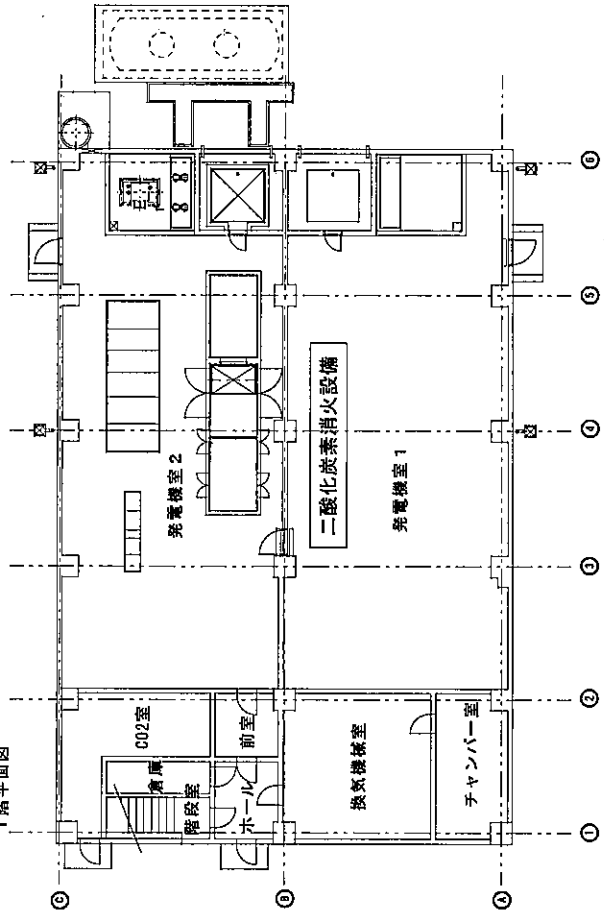
3階平面図



2階平面図



1階平面図

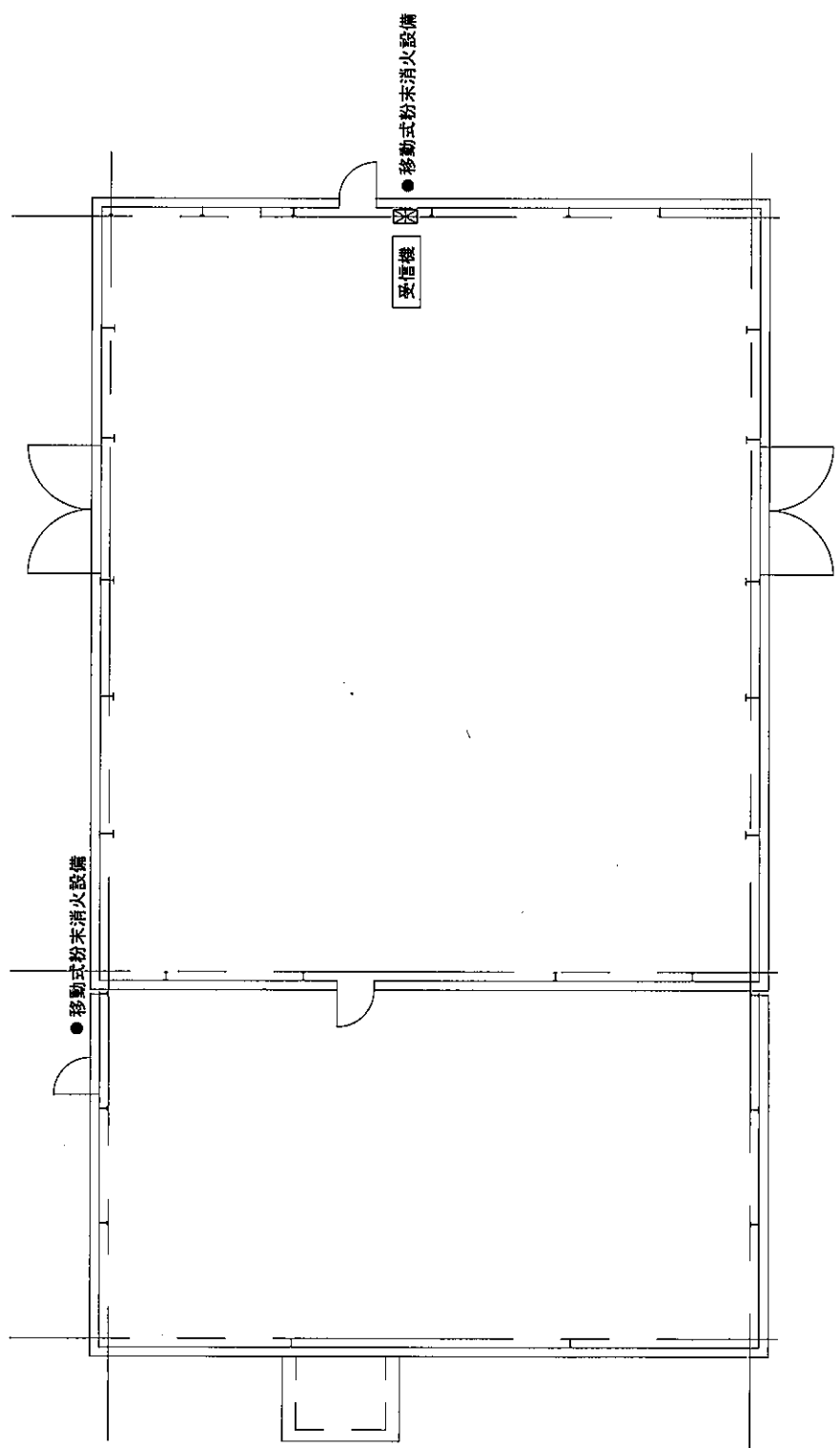


数量一覧

CO2消火器 5型	0本	屋内消火栓	0基	総合室	3個	防火扉	0枚
粉末消火器 10型	8本	差動式スポット型感知器	0個	音楽装置 (ベル)	0個	防火シャッター	0枚
粉末消火器 20型	0本	定温式スポット型感知器	0個	非常放送スピーカー	10個	防火ダンパー	0個
粉末消火器 50型	0本	煙感知器	68個	防煙灯及び防煙幕機	7灯	排煙口 (手動)	0台

委託箇所	元荒川水循環センター (福川市小針領事地区内) ほか		
委託名	消防用設備保守点検業務委託		
図面名	高圧電気機平面図		図面番号
	消防設備等設置状況 (参考図)		16/32

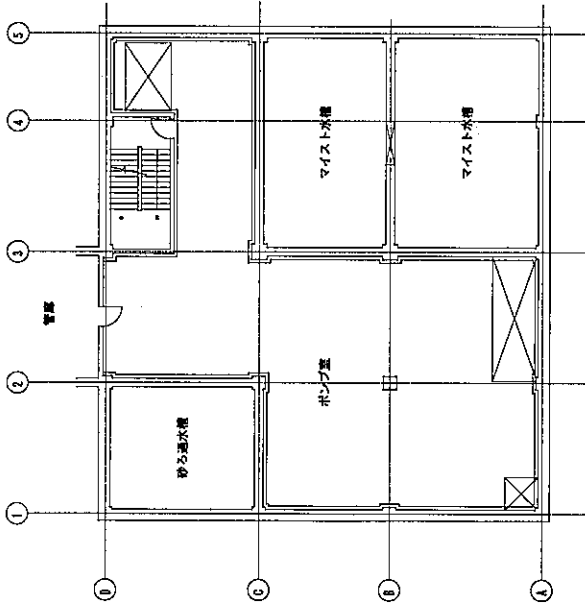
特別高圧棟 平面図



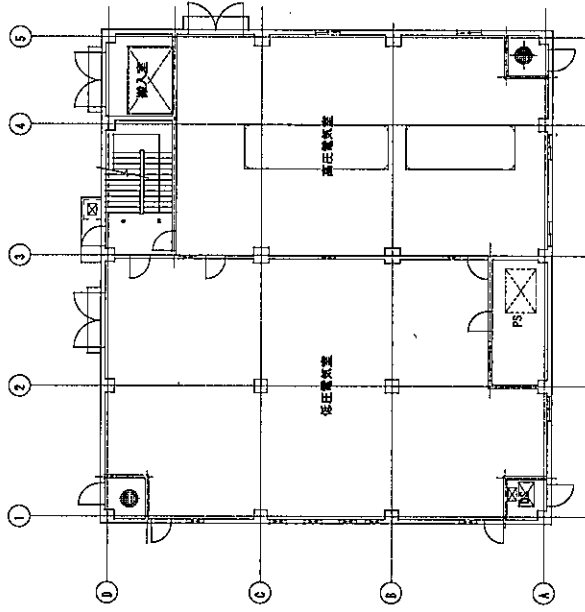
数量一覧

CO2消火器 5型	0本	屋内消火栓	0基	総合盤	0基	防火扉	0枚
粉末消火器 10型	0本	差動式ポット型感知器	0個	警報装置(ベル)	1個	防火シャッター	0枚
粉末消火器 20型	1本	定温式ポット型感知器	0個	非常放送スピーカー	0個	防火ダンパー	0個
粉末消火器 50型	0本	煙感装置	5個	誘導灯及び緊急照明	2灯	排煙口(手動)	0台

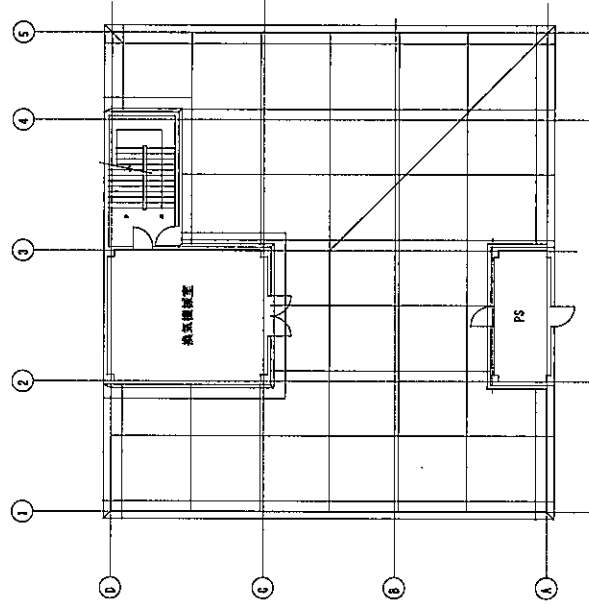
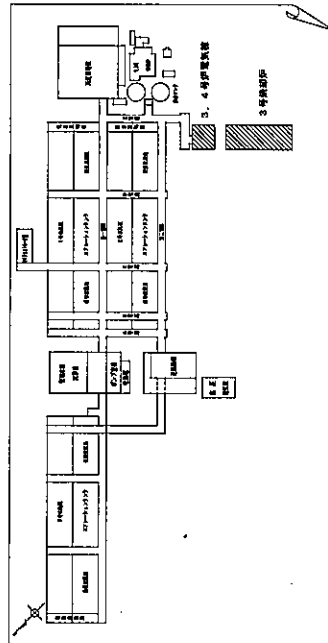
委託箇所	元荒川水循環センター（福川市小針領家地内）ほか		
委託名	消防用設備保守点検業務委託		
図面名	特別高圧電気棟平面図	図面番号	17/32
	消防設備等設置状況（参考図）		



3・4号炉電気棟3階平面図
(1/100)



3・4号炉電気棟2階平面図
(1/100)

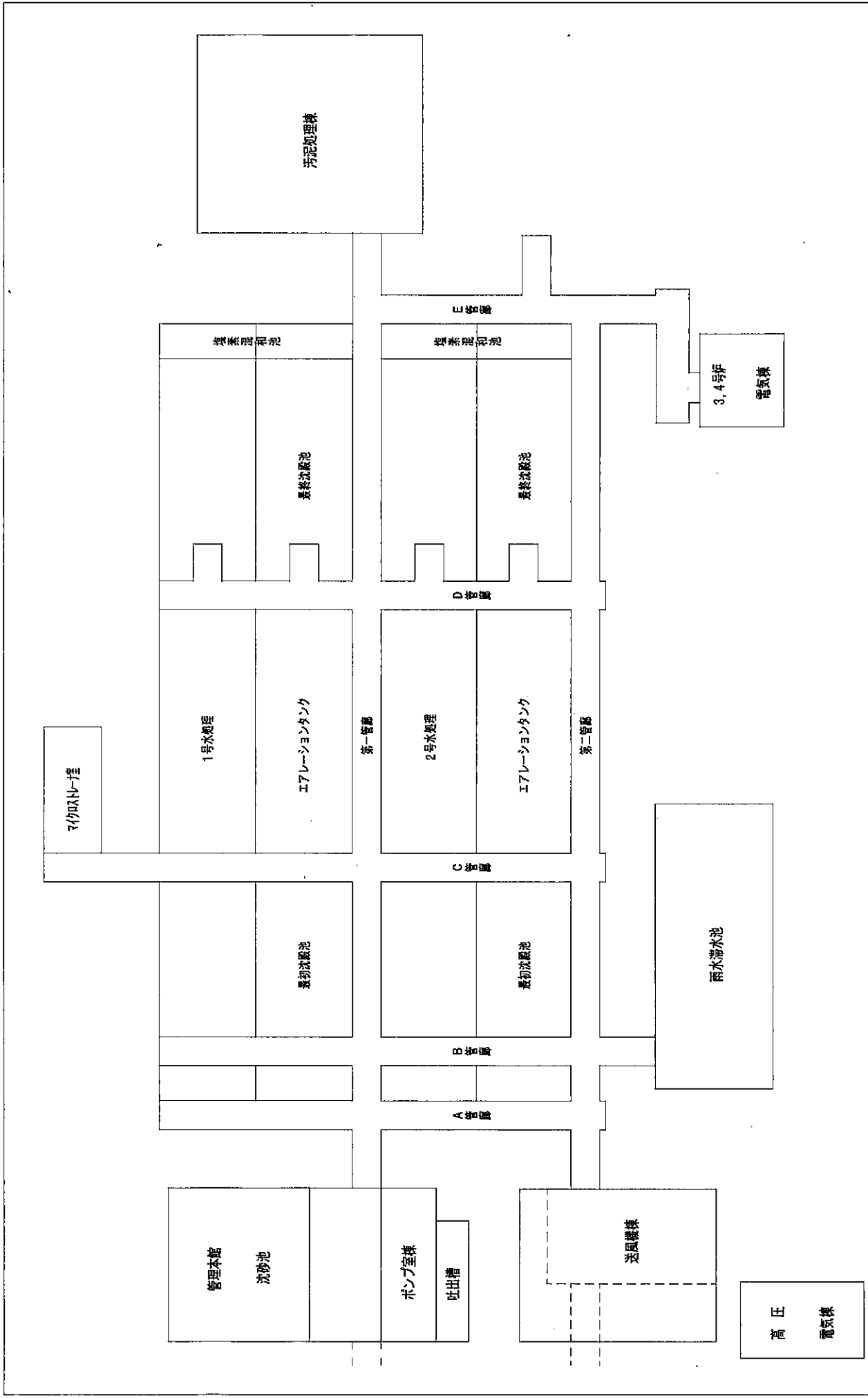


3・4号炉電気棟1階平面図
(1/100)

数量一覧

CO2消火器 5型	0本	屋内消火栓	11本	総合盤	13個	防火罩	0枚	二酸化炭素消火設備	1式
粉末消火器 10型	13本	送動式スリット型感知器	0個	非常送電(ベリ)	1個	防火シャッター	0枚	加圧送水装置	1基
粉末消火器 20型	0本	定速式スリット型感知器	13個	非常放電入レカー	20個	防火ダンパー	0個		
粉末消火器 50型	8本	煙感知器	14個	送電灯及び送電制御盤	15灯	排煙口(手動)	0台		

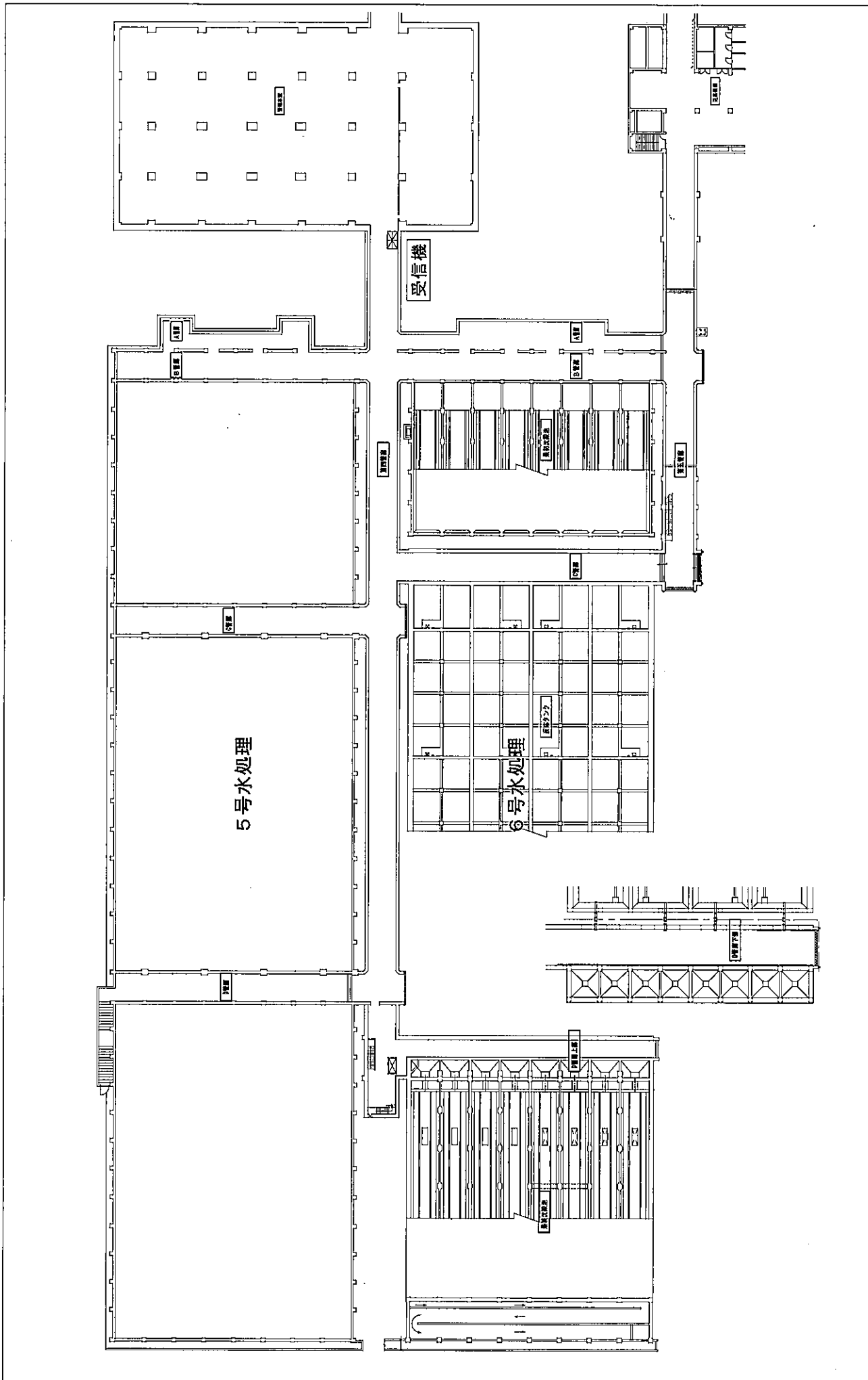
委託箇所	元荒川水循環センター (綿川市小針篠森地内) ほか		
委託名	消防用設備保守点検業務委託		
図面名	3号焼却炉、3・4号炉電気棟平面図		図面番号
	消防設備等設置状況(参考図)		18/32



委託箇所	元荒川水循環センター（桶川市小針領家地内）ほか	
委託名	消防用設備保守点検業務委託	
図面名	1・2系水処理管轄平面図	図面番号
	消防設備等設置状況（参考図）	19/32

数量一覧

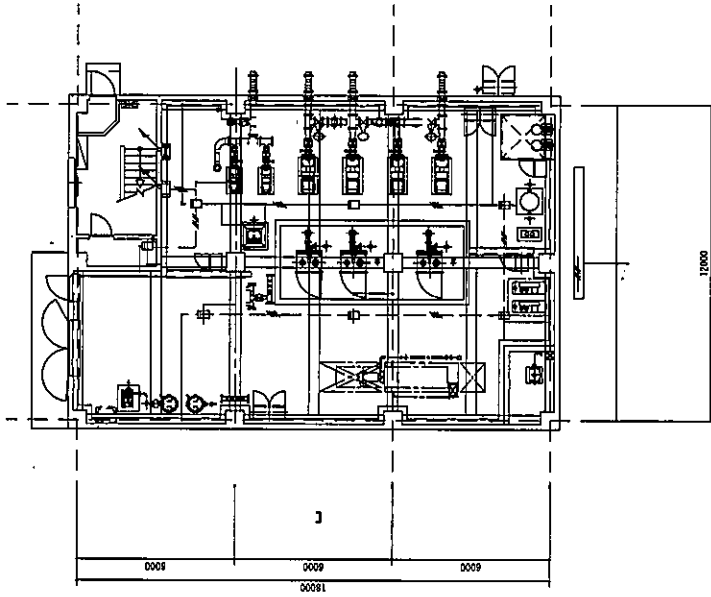
品名	数量	備註
CO ₂ 消火器 5 型	0 本	屋内消火栓
粉末消火器 10 型	18 本	強制式スポット型感知器
粉末消火器 20 型	0 本	定温式スポット型感知器
粉末消火器 50 型	0 本	煙感知器
	0 本	総合警
	0 個	非常設置(ベル)
	6 個	非常放送スピーカー
	28 個	緊急照明及び誘導標識
	28 個	緊急照明及び誘導標識
	47 灯	誘導口(手動)
	10 個	防火扉
	0 枚	防火シャッター
	0 枚	防火シャッター
	0 個	防火ダンパー
	0 台	誘導口(手動)



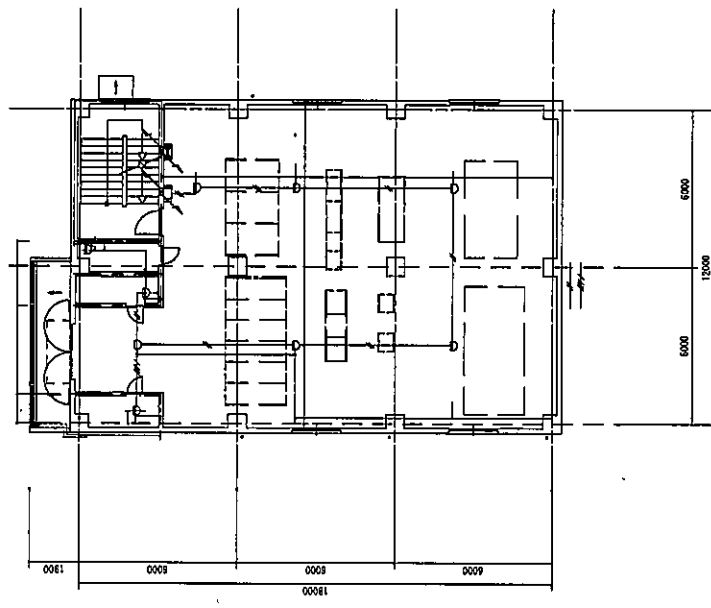
委託箇所	元荒川水循環センター（福川市小針領家地内）ほか		
委託名	消防用設備保守点検業務委託		
図面名	5・6系列備置平面図		図面番号
	消防設備等設置状況（参考図）		20/32

数量一覧

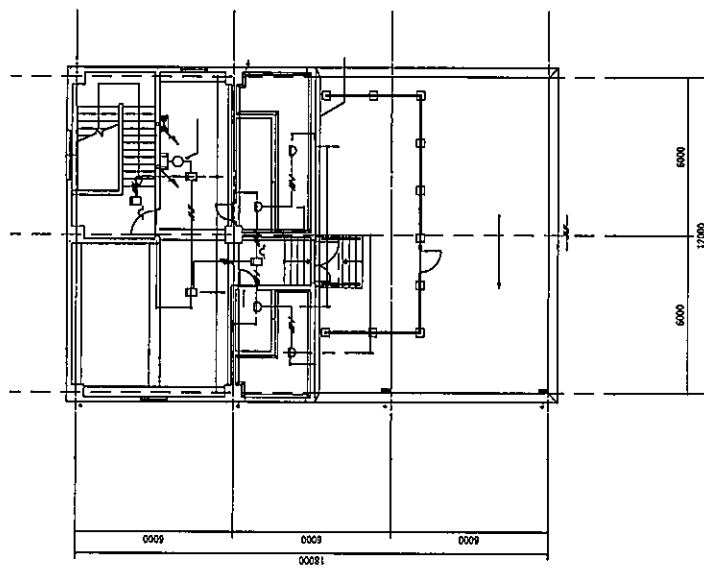
品名	数量	品名	数量	品名	数量
00号消火器5型	0本	屋内消火栓	0本	総合線	0枚
粉末消火器10型	28本	差動式スボット型感知器	0個	音響装置(ベル)	1個
粉末消火器20型	0本	定温式スボット型感知器	0個	非常放送スピーカー	33個
粉末消火器50型	0本	煙感知器	0本	誘導灯及び誘導標識	35灯
				排煙口(手動)	0台



1階



2階



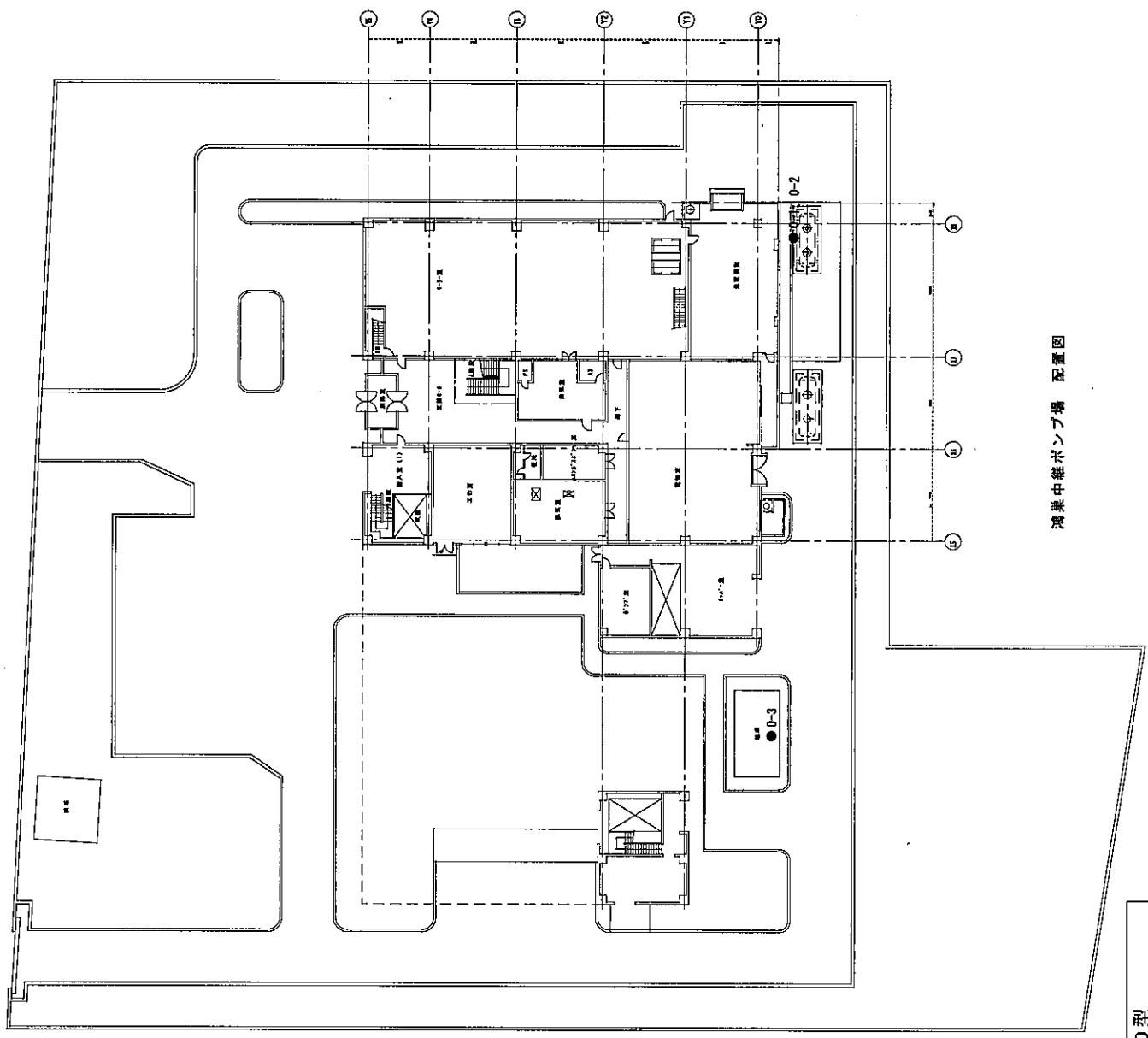
3階

汚泥消化棟 平面図

数量一覧

CO ₂ 消火器5型	0本	屋内消火栓	0基	受槽機	0基	防火扉	1台	誘導灯及び誘導標機	6灯
粉末消火器10型	10本	変動式スボット型感知器	13個	蓄電池重(ベル)	3個	防火シャッター	0枚		
粉末消火器20型	0本	変動式スボット型感知器	0個	非常放送スピーカー	5個	防火ダンパー	0個		
粉末消火器50型	2本	煙感知器	11個	探煙器	3台	排煙口(手動)	0台		

委託箇所	元荒川水循環センター(横浜市小針領家地内)ほか		
委託名	消防用設備保守点検業務委託		
図面名	汚泥消化棟平面図		図面番号
	消防設備等設置状況(参考図)		21/32

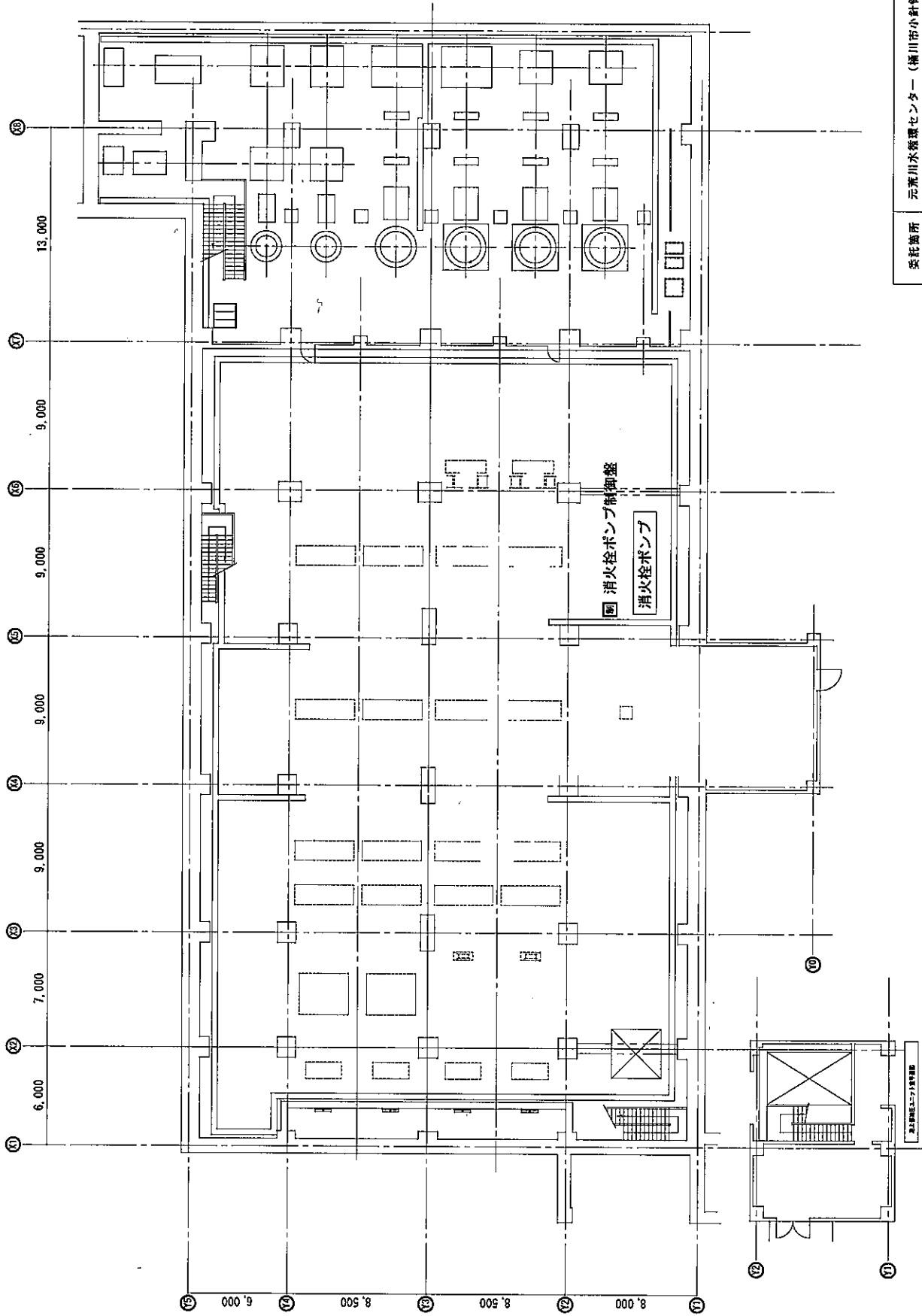


滝葉中継ポンプ場 配置図

委託箇所	元荒川水循環センター（桶川市小針領家地内）ほか
委託名	消防用設備保守点検業務委託
図面名	滝葉中継ポンプ場配置図 消防設備等設置状況（参考図）
図面番号	22/32

● 粉末消火器 10型

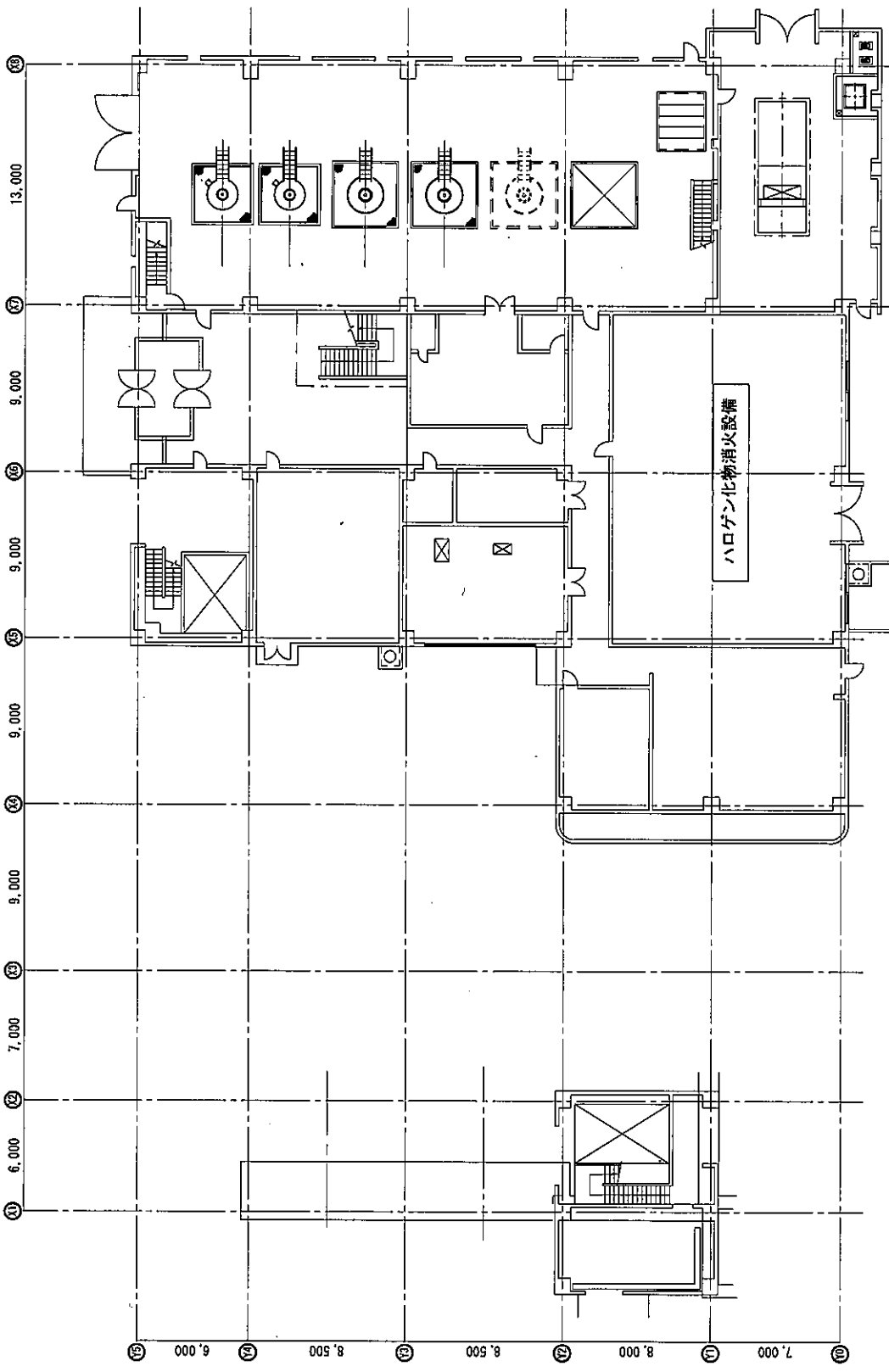
鴻巣中継ポンプ場 B1F 平面図



委託箇所	元荒川水循環センター（桶川市小針領家地内）ほか		
委託名	消防用設備保守点検業務委託		
図面名	鴻巣中継ポンプ場B1F平面図	図面番号	23/32
	消防設備等設置状況（参考図）		

数量一覧

CO ₂ 消火器 5型	0本	屋内消火栓	3本	総点検	4回	防火扉	0枚
粉末消火器 10型	5本	電動式ホット線感知器	72個	消火装置(ベル)	0個	防火シャッター	0枚
粉末消火器 20型	0本	圧電式ホット線感知器	0個	形跡放送スピーカー	5個	防火ダンパー	0個
粉末消火器 50型	0本	煙感知器	2個	防煙灯及び誘導標	10灯	排煙口(手動)	0台

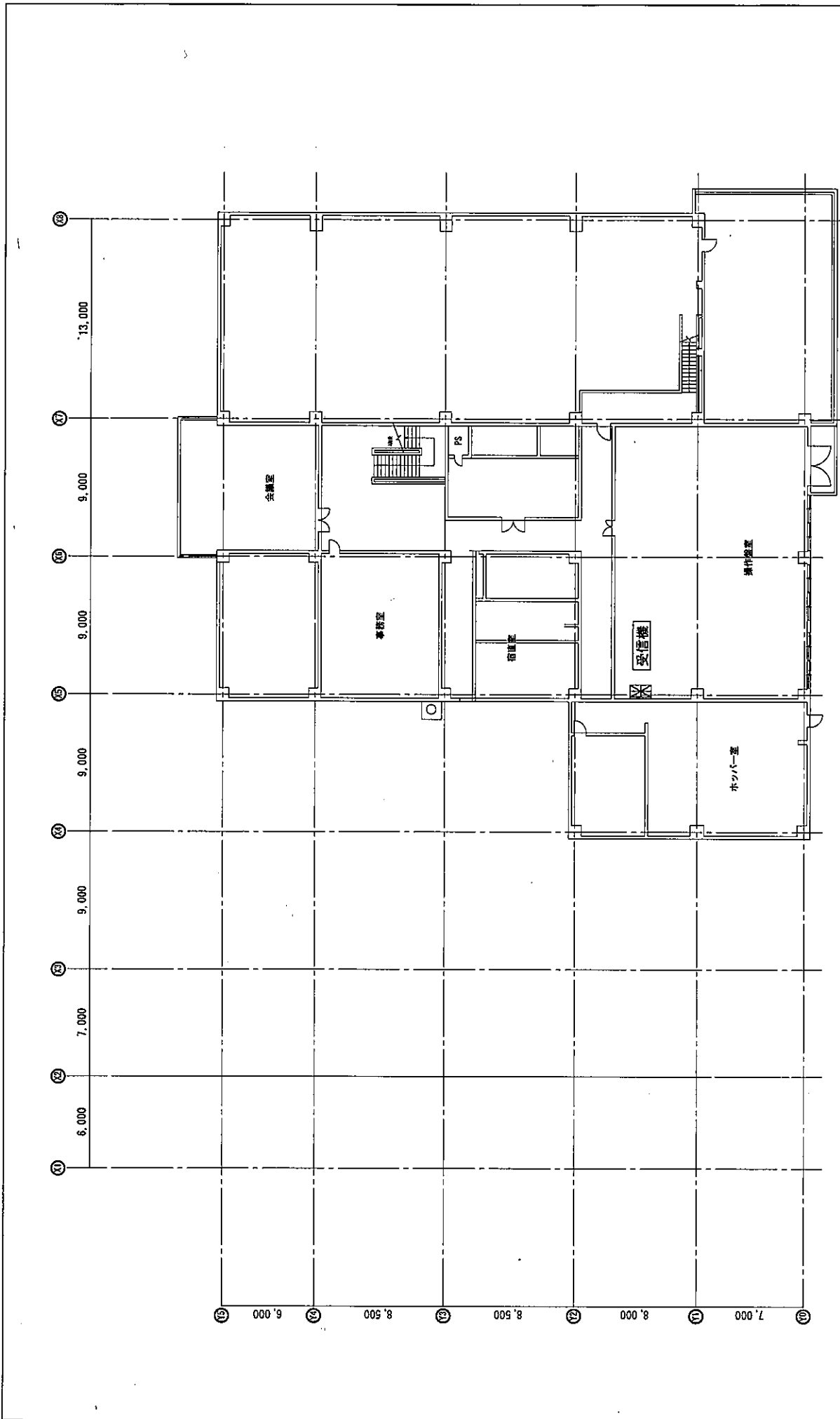


鴻巣中継ポンプ場 1F 平面図

数量一覧

数量	品名	単位	数量	品名	単位	数量	品名	単位
2本	屋内消火栓	本	2個	防火扉	個	0枚		枚
9本	自動式スプリンクラー感知器	本	0個	防火シャッター	個	0枚		枚
0本	手動式スプリンクラー感知器	本	9個	防火ダンパー	個	3個		個
0本	警報装置	本	8灯	排煙口(手動)	台	0台		台
0本	警報装置	本						

委託箇所	元荒川水循環センター（鴻巣市小針領家地内）ほか		
委託名	消防用設備保守点検業務委託		
図面名	鴻巣中継ポンプ場1F平面図	図面番号	24/32
	消防設備等設置状況（参考図）		

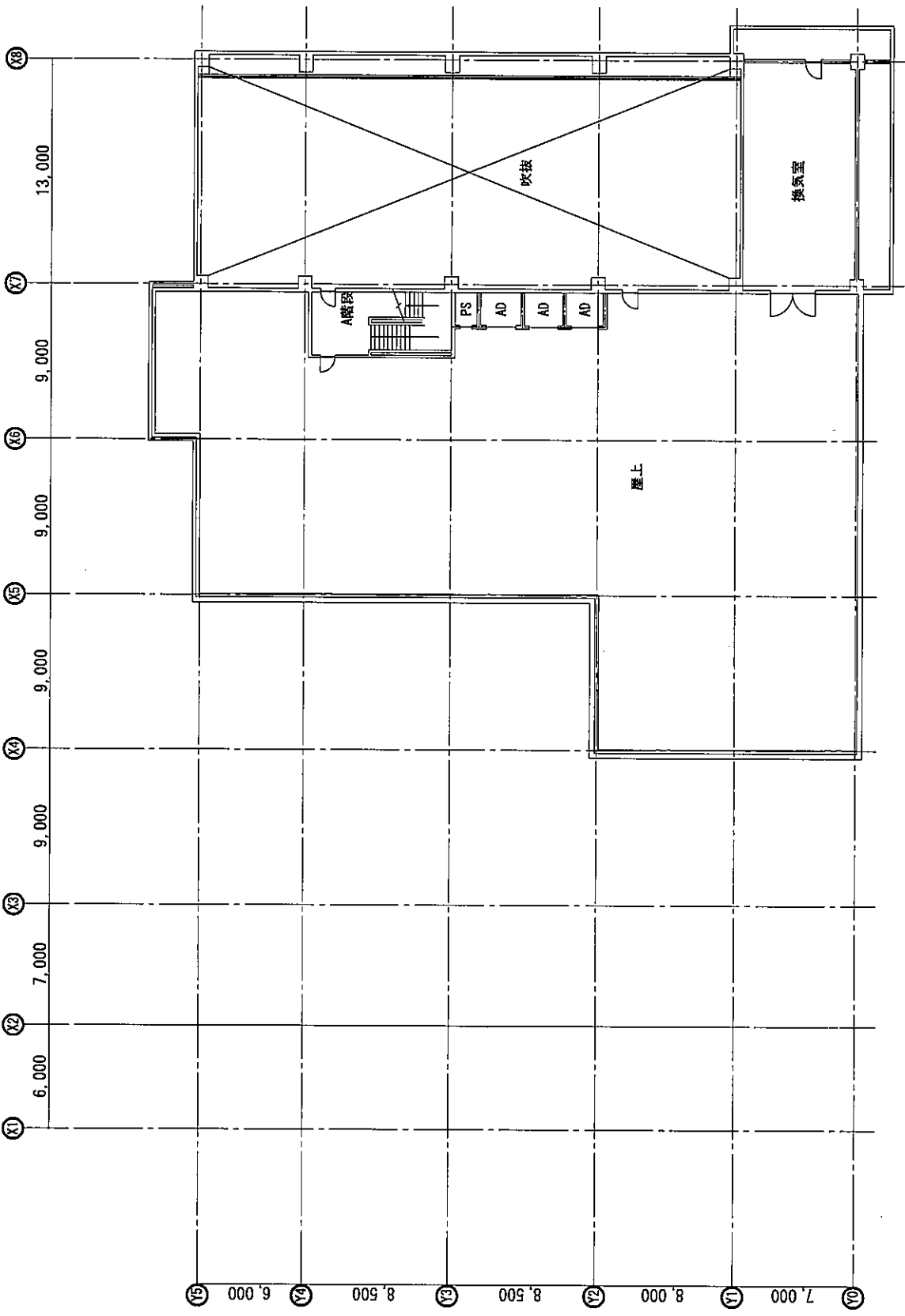


鴻巣中継ポンプ場 2F 平面図

委託箇所	元荒川水循環センター（鴻巣市小針線管内）ほか	
委託名	消防用設備保守点検業務委託	
図面名	鴻巣中継ポンプ場2F平面図	図面番号
	消防設備等設置状況（参考図）	25/32

数量一覧

品名	数量	仕様	品名	数量	仕様
001 消火器 6 型	0本	屋内消火栓	2階 総合盤	2個	防火扉
002 消火器 10 型	2本	移動式ポンプ型感知器	0階 消防シャッター	0個	防火シャッター
003 消火器 20 型	0本	定温式ポンプ型感知器	4階 非常放送スピーカ	7個	防火シャッター
004 消火器 50 型	0本	煙感知器	14階 誘導灯及び防煙機構	2灯	排煙口(手動)

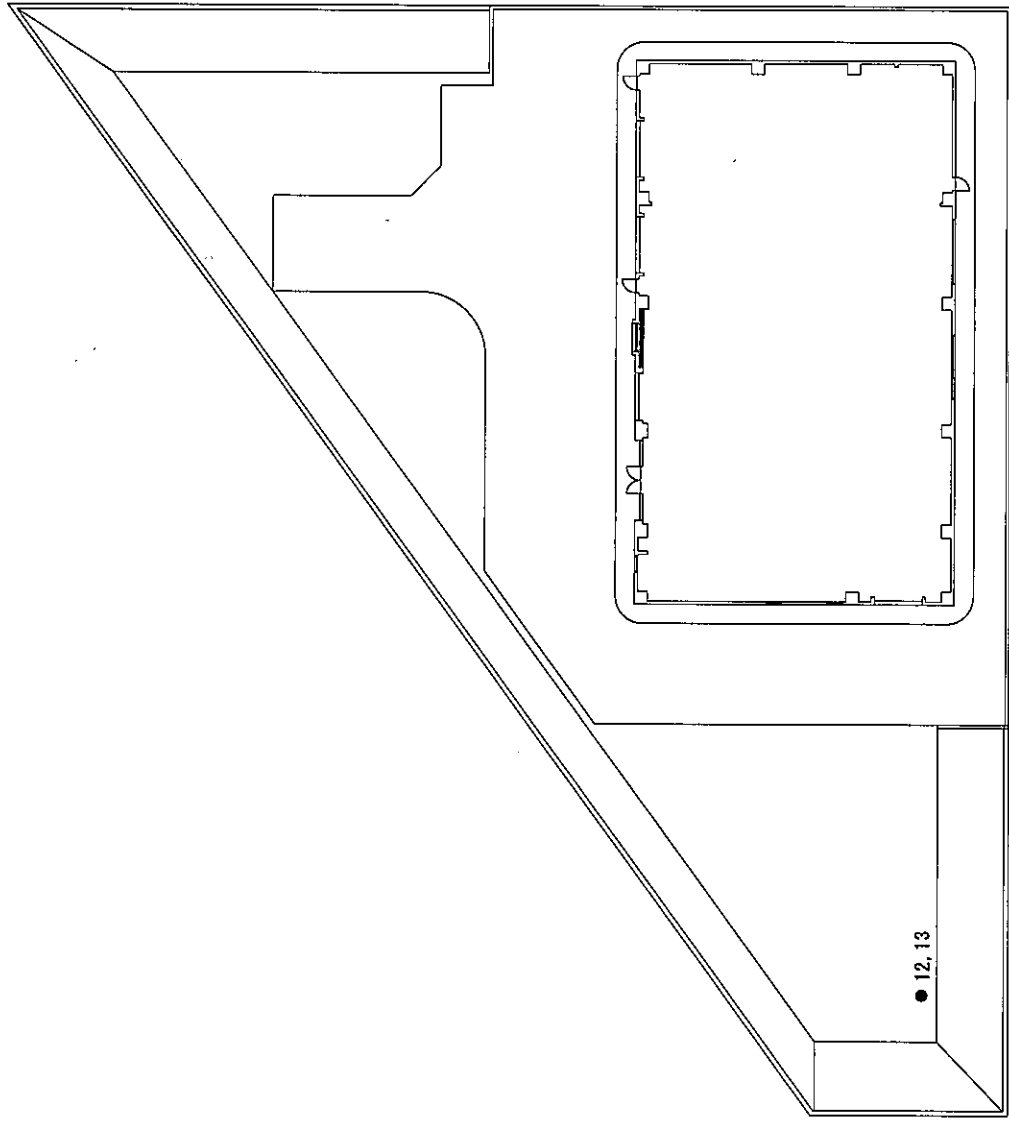


鴻巣中継ポンプ場 3F 平面図

数量一覧

品名	数量	品名	数量	品名	数量
00.消火器5型	0本	屋内用火袋	2本	総合盤	0枚
01.消火器10型	1本	移動式ホットスポット感知器	0個	消火器(ベル)	0枚
02.消火器20型	0本	定温式ホットスポット感知器	0個	防火シャッター	0枚
03.消火器50型	0本	煙感知器	7個	防火ダンパー	2個
				防煙口(手動)	0台

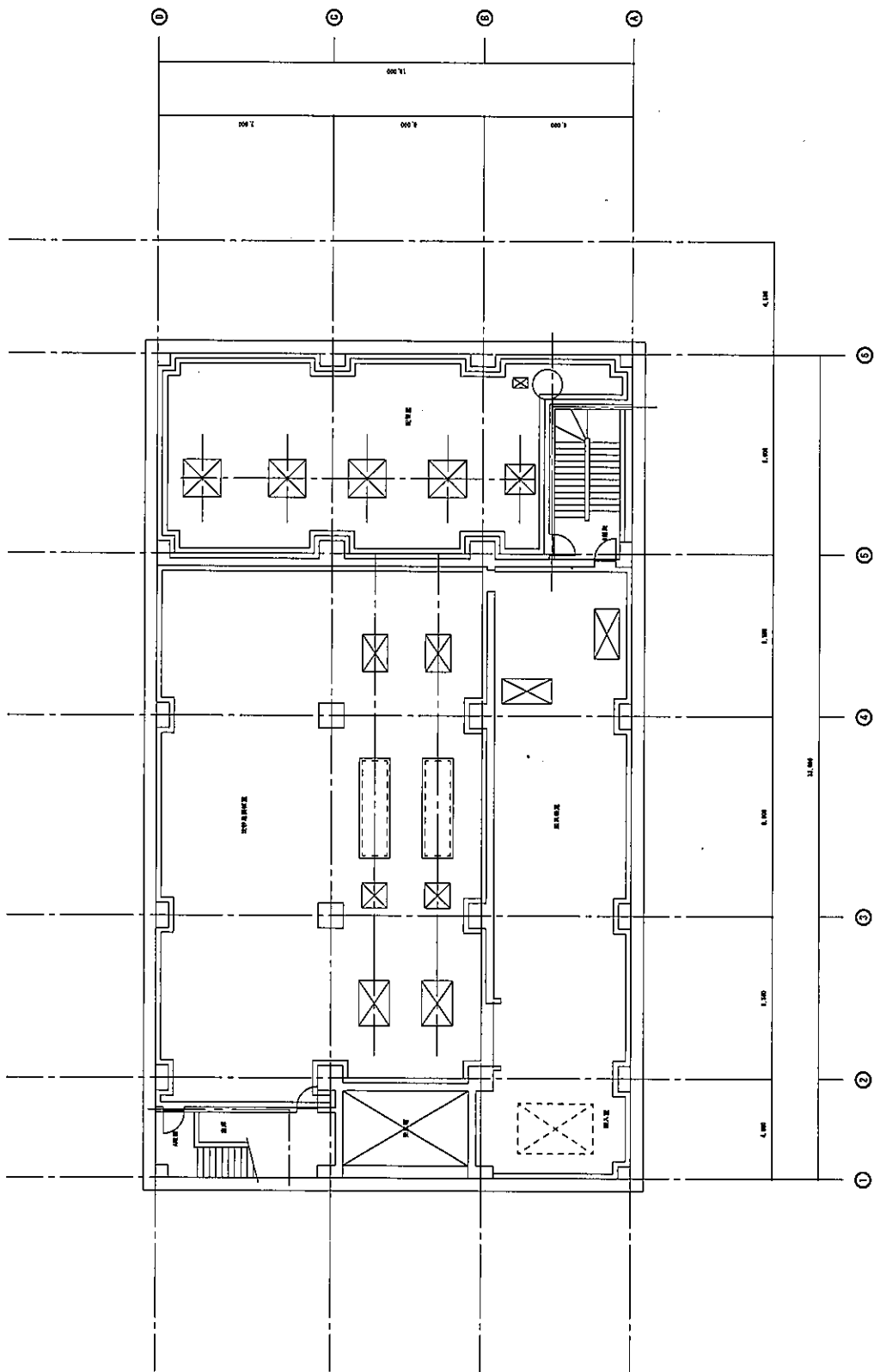
委託箇所	元荒川水循環センター(楠川市小針須家地内)ほか		
委託名	消防用設備保守点検業務委託		
図面名	鴻巣中継ポンプ場3F平面図	四面番号	26/32
	消防設備等設置状況(参考図)		



桶川中継ポンプ場配置図

● 粉末消火器10型

委託箇所	元荒川水循環センター（桶川市小針調整池内）ほか
委託名	消防用設備保守点検業務委託
図面名	桶川中継ポンプ場配置図
	消防設備等設置状況（参考図）
	図面番号
	27/32



桶川中継ポンプ場 BIF 平面図

委託箇所	元荒川水循環センター（桶川市小針領家地内）ほか		
委託名	消防用設備保守点検業務委託		
図面名	桶川中継ポンプ場BIF平面図		図面番号
	消防設備等設置状況（参考図）		29/32

数量一覧

品名	数量	仕様	1階	2階	3階	4階	5階	6階	合計
消火器5型	0本	屋内消火栓	0本	0本	0本	0本	0本	0本	0本
防炎消火器10型	3本	自動式スリット型感知器	0個	0個	0個	0個	0個	0個	0個
防炎消火器20型	0本	定温式スリット型感知器	0個	0個	0個	0個	0個	0個	0個
防炎消火器50型	0本	煙感知器	0個	0個	0個	0個	0個	0個	0個
		統合盤	0基	0基	0基	0基	0基	0基	0基
		警報装置（ベル）	0個	0個	0個	0個	0個	0個	0個
		非常放送スピーカ	0個	0個	0個	0個	0個	0個	0個
		防煙灯及び誘導標識	4灯	4灯	4灯	4灯	4灯	4灯	16灯
		防火扉	0枚	0枚	0枚	0枚	0枚	0枚	0枚
		防火シャッター	0枚	0枚	0枚	0枚	0枚	0枚	0枚
		防火ダンパー	0個	0個	0個	0個	0個	0個	0個
		排煙口（手動）	0台	0台	0台	0台	0台	0台	0台

