

令和 5 年 度 委 託 仕 様 書

委 託 名 管理本館清掃業務委託

委託箇所 元荒川水循環センター（桶川市小針領家地内）

委託大要

委託期間： 令和5年4月1日 ～ 令和6年3月31日

委託内容： 管理本館清掃業務一式

内 訳 ・床清掃 471,228 m²

・ワックス塗磨(水洗後) 6,099 m² ・ 構内清掃 723,673.83 m²

・便所等清掃 51,487 m² ・ 消耗品 1 式

・ガラス清掃 1,948.75 m² ・ アルコール消毒 1 式

床清掃(日常清掃)

B-1-1 代 価 表

種 別	単 位	数 量	単 価	金 額	摘 要
玄関・ロビー	m ²	237			1-A
フロアカーペット	m ²	63			1-D
通路	m ²	95			1-A
水質試験室	m ²	474			1-B
ホール・通路	m ²	212			1-A
薬品庫	m ²	30			1-C
職員更衣室	m ²	48			1-B
事務室(1)	m ²	185			1-B
フロアカーペット	m ²	30			1-E
事務室(2)	m ²	274			1-B
応接室	m ²	68			1-A
会議室	m ²	26			1-B
入札室	m ²	65			1-B
小計					

床清掃(日常清掃)

B-1-2 代 価 表

種 別	単 位	数 量	単 価	金 額	摘 要
大会議室	m ²	153			1-B
映写室	m ²	22			1-C
倉庫	m ²	22			1-C
休憩室	m ²	20			1-C
ホール・通路	m ²	191			1-A
浴室	m ²	1			1-C
宿直室	m ²	22			1-C
ホール・通路	m ²	191			1-A
屋上	m ²	157			1-B
展望台	m ²	157			1-B
階段	m ²	98			1-A
屋内非常階段	m ²	81			1-A
屋外非常階段	m ²	25			1-A
小計					

床清掃(日常清掃)

B-1-3 代 価 表

種 別	単位	数 量	単 価	金 額	摘 要
エレベーター	m ²	2			1-A
小計					
合計					

床清掃(定期清掃)		B-2-1 代 価 表			
種 別	単 位	数 量	単 価	金 額	摘 要
通路	m ²	95			2-B
水質試験室	m ²	474			2-C
ホール・通路	m ²	212			2-B
職員更衣室	m ²	48			2-C
事務室(1)	m ²	185			2-C
事務室(2)	m ²	274			2-C
応接室	m ²	68			2-C
会議室	m ²	26			2-C
入札室	m ²	65			2-C
大会議室	m ²	153			2-C
倉庫	m ²	22			2-D
休憩室	m ²	1			2-D
ホール・通路	m ²	191			2-B
小計					

床清掃(定期清掃)

B-2-2 代 価 表

種 別	単 位	数 量	単 価	金 額	摘 要
湯沸室	m ²	4			2-C
浴室	m ²	1			2-D
湯沸室	m ²	4			2-C
宿直室	m ²	1			2-D
ホール・通路	m ²	191			2-B
階段	m ²	98			2-B
屋内非常階段	m ²	81			2-B
小計					
計					

トイレ(日常清掃)		B-3 代 価 表			
種 別	単 位	数 量	単 価	金 額	摘 要
1階 トイレ	m ²	41			3-A
2階 トイレ	m ²	41			3-A
3階 トイレ	m ²	41			3-A
3階 湯沸室	m ²	4			3-A
4階 トイレ	m ²	41			3-A
4階 浴室	m ²	20			3-B
4階 湯沸室	m ²	4			3-B
いきいきトイレ	m ²	189.26			3-B
計					

ガラス清掃

B-4-1 代 価 表

種 別	単位	数 量	単 価	金 額	摘 要
AW-1	m ²	821.62			4
AW-2	m ²	435.52			4
AW-3	m ²	19.84			4
AW-4	m ²	20.74			4
AW-5	m ²	6.67			4
AW-6	m ²	6.98			4
I AW-1	m ²	241.92			4
I AW-2	m ²	103.68			4
I AW-3	m ²	19.84			4
I AW-4	m ²	20.74			4
I AW-5	m ²	6.67			4
I AW-6	m ²	6.98			4
AW-8	m ²	6.12			4
小計					

ガラス清掃

B-4-2 代 価 表

種 別	単 位	数 量	単 価	金 額	摘 要
AW-9	m ²	2.7			4
AW-10	m ²	5.76			4
AW-11	m ²	20.8			4
AW-12	m ²	6.76			4
AW-18	m ²	3.38			4
AW-19	m ²	1.62			4
TD-1	m ²	19.68			4
TD-2	m ²	6.91			4
BS-1	m ²	116.71			4
いきいきトイレ	m ²	47.11			4
小計					
計					

構内清掃		B-5 代 価 表			
種 別	単位	数 量	単 価	金 額	摘 要
喫煙スペース	m ²	9.81			5-A
道路	m ²	1947.00			5-B
車庫前	m ²	96.00			5-B
駐車場	m ²	1745.00			5-B
本館前駐車場	m ²	342.00			5-B
本館周囲	m ²	823.00			5-B
車庫(1)	m ²	168.00			5-C
車庫(2)	m ²	126.00			5-C
屋上清掃	m ²	745.00			5-D
池清掃	m ²	142.00			5-E
計					

清掃区分別延面積算出調書

区 分	場 所	数 量	単 位	回 数	延面積 (台又は箇所)	備 考
床清掃	1-A	1,200	m ²	243	291,600	毎日
	1-B	1,539	m ²	101	155,439	週2回
	1-C	117	m ²	50	5,850	週1回
	1-D	63	m ²	243	15,309	毎日(繊維床)
	1-E	30	m ²	101	3,030	週2回(繊維床)
	合 計			m ²		471,228
ワックス塗磨(水洗後)	2-A	0	m ²	6	0	
	2-B	868	m ²	4	3,472	年4回
	2-C	1,301	m ²	2	2,602	年2回
	2-D	25	m ²	1	25	年1回
	合 計				6,099	
便所等清掃	3-A	168	m ²	243	40,824	毎日
	3-B	213.26	m ²	50	10,663.00	週1回
	合 計				51,487.00	
ガラス清掃	4	1,948.75	m ²	1	1,948.75	年1回
合 計					1,948.75	
構内清掃	5-A	9.81	m ²	243	2,383.83	毎日
	5-B	4,953.00	m ²	142	703,326.00	週3回
	5-C	294.00	m ²	50	14,700.00	週1回
	5-D	745.00	m ²	4	2,980.00	年4回
	5-E	142.00	m ²	2	284.00	年2回
	合 計				723,673.83	

清掃区分集計 1

1 床清掃

(単位 : m²)

場所		頻度	1-A	1-B	1-C	1-D	1-E	備考
			毎日	2回/週	1回/週	毎日	2回/週	
1階	玄関・ロビー		237					
	フロアカーペット					63		繊維床
	通路		95					
2階	事務室							
	会議室、倉庫、更衣室							
	水質試験室			474				(北部153、共通321)
	薬品庫				30			(共通のみ)
	ホール・通路		212					
	職員更衣室			48				
3階	事務室(1)			185				
	フロアカーペット						30	繊維床
	事務室(2)			274				
	応接室		68					
	会議室			26				
	入札室			65				
	大会議室			153				
	映写室				22			
	倉庫				22			
	休憩室				20			
	ホール・通路		191					
4階	浴室				1			
	宿直室				22			
	ホール・通路		191					
その他	屋上			157				展望台下部分
	展望台			157				
	階段		98					1階～展望台
	屋内非常階段		81					1階～屋上
	屋外非常階段		25					1階～3階
	エレベーター		2					
合計			1,200	1,539	117	63	30	

清掃区分集計 2

2 ワックス塗磨（水洗後）

（単位：m²）

場所		頻度	2-A	2-B	2-C	2-D	備考
		6回/年	4回/年	2回/年	1回/年		
1 階	通路			95			
2 階	事務室						
	会議室、倉庫、更衣室						
	湯沸室						
	水質試験室			474			（北部153、共通321）
	ホール・通路		212				
	職員更衣室			48			
3 階	事務室(1)			185			
	事務室(2)			274			
	応接室			68			
	会議室			26			
	入札室			65			
	大会議室			153			
	倉庫				22		
	休憩室				1		
	ホール・通路		191				
	湯沸室			4			
4 階	浴室				1		
	湯沸室			4			
	宿直室				1		
	ホール・通路		191				
他	階段		98				
	屋内非常階段		81				
合計			0	868	1,301	25	

清掃区分集計 3

3 便所等清掃

(単位：m²)

場所		頻度	3-A	3-B	備考
			毎日	1回/週	
1階	トイレ		41		
2階	トイレ 湯沸室		41		
3階	トイレ 湯沸室		41 4		
4階	トイレ 浴室 湯沸室		41	20 4	
いきいきトイレ				189.26	
合計			168	213.26	

清掃区分集計 4

4 ガラス清掃

(単位：m²)

場所		頻度	備考
		4 1回/年	
AW-1		821.62	本館外窓 (北部750.13、共通71.49)
AW-2		435.52	本館外窓 (北部306.13、共通129.39)
AW-3		19.84	本館外窓
AW-4		20.74	本館外窓
AW-5		6.67	本館外窓
AW-6		6.98	本館外窓
I AW-1		241.92	本館内窓
I AW-2		103.68	本館内窓
I AW-3		19.84	本館内窓
I AW-4		20.74	本館内窓
I AW-5		6.67	本館内窓
I AW-6		6.98	本館内窓
AW-8		6.12	細菌試験室 (共通のみ)
AW-9		2.7	3階事務室
AW-10		5.76	浴室
AW-11		20.8	1階～4階トイレ
AW-12		6.76	搬入室、空調機械室
AW-18		3.38	1階PS
AW-19		1.62	エレベーター室
TD-1		19.68	玄関
TD-2		6.91	玄関
BS-1		116.71	玄関・ホール
いきいきトイレ		47.11	
合計		1,948.75	

清掃区分集計 5

5 構内清掃等（日常清掃）

（単位：m²）

場所	頻度	5-A	5-B	5-C	備考
		毎日	3回/週	1回/週	
喫煙スペース		9.81			
道路			1,947.00		
車庫前			96.00		
駐車場			1,745.00		
本館前駐車場			342.00		
本館周囲			823.00		
車庫(1)				168.00	
車庫(2)				126.00	
合計		9.81	4,953.00	294.00	

5 構内清掃等（定期清掃）

（単位：m²）

場所	頻度	5-D	5-E	
		4回/年	2回/年	
屋上		745		
池（底面）			67	
池（側面）			41	
レンガ部分			34	
合計		745	142	

調書1

週間業務作業回数調書

令和5年度年間作業対象（月～金）日数 243日

以上から、週間業務の回数を次のとおりとする。

通年業務	週1回	50 回	平日の木曜日
	週2回	101 回	平日の火曜日、木曜日
	週3回	142 回	平日の月曜日、水曜日、金曜日
	毎日	243 回	平日

特記仕様書

委託名	管理本館清掃業務委託
委託箇所	元荒川水循環センター(桶川市小針領家地内)
委託期間	令和5年4月1日～令和6年3月31日

公益財団法人埼玉県下水道公社

1 適用範囲	この特記仕様書は、本委託に適用し、公益財団法人埼玉県下水道公社業務委託標準仕様書を補足する必要な事項を定めるものとする。
2 概要	本委託は、管理本館及び周辺構内において、整理、整頓、清潔の保持、環境の美化を図るため行うものである。
3 業務内容	業務内容は別紙「管理本館清掃基準表」のとおりとする。
4 報告等	<p>(1) 受託者は、毎月の委託業務実施計画について、前月の25日(契約初月にあつては、契約後速やかに)までに、管理本館清掃作業予定表を作成し、提出するものとする。</p> <p>(2) 受託者は、前項の業務を完了(終了)したときは、速やかに管理本館清掃作業実施表を作成し、提出するものとする。</p>
5 負担区分	<p>委託業務実施にあたり、消耗品等については受託者の負担とし、次に掲げるもののみを委託者の負担とする。</p> <p>(1) 電力</p> <p>ア) 節電に努めること。</p> <p>イ) 管理本館内のコンセントを使用するときは、コンセント箇所を監督員と相談し、漏電遮断器機能付きのコンセントを使用すること。</p> <p>ウ) 延長コードを使用するときは、転倒防止用の養生を行うこと。</p> <p>(2) 水(節水に努めること。)</p> <p>(3) 新型コロナウイルス感染拡大防止対策に係るアルコール消毒液</p> <p>(4) その他、監督員が必要と認めたもの。</p>
6 安全対策	受託者は委託業務実施中、事故等がないよう十分な安全対策を行うものとする。
7 その他	この特記仕様書に定めのない事項については、必要に応じて受託者、委託者協議して定めるものとする。
8 環境配慮への取組み	環境負荷の低減や汚染・事故の防止、環境管理体制の確立を図るとともに、地域住民への信頼性の向上を図ることを目的として、公益財団法人埼玉県下水道公社が行う環境に配慮した活動に積極的に参加すること。

管理本館清掃基準表

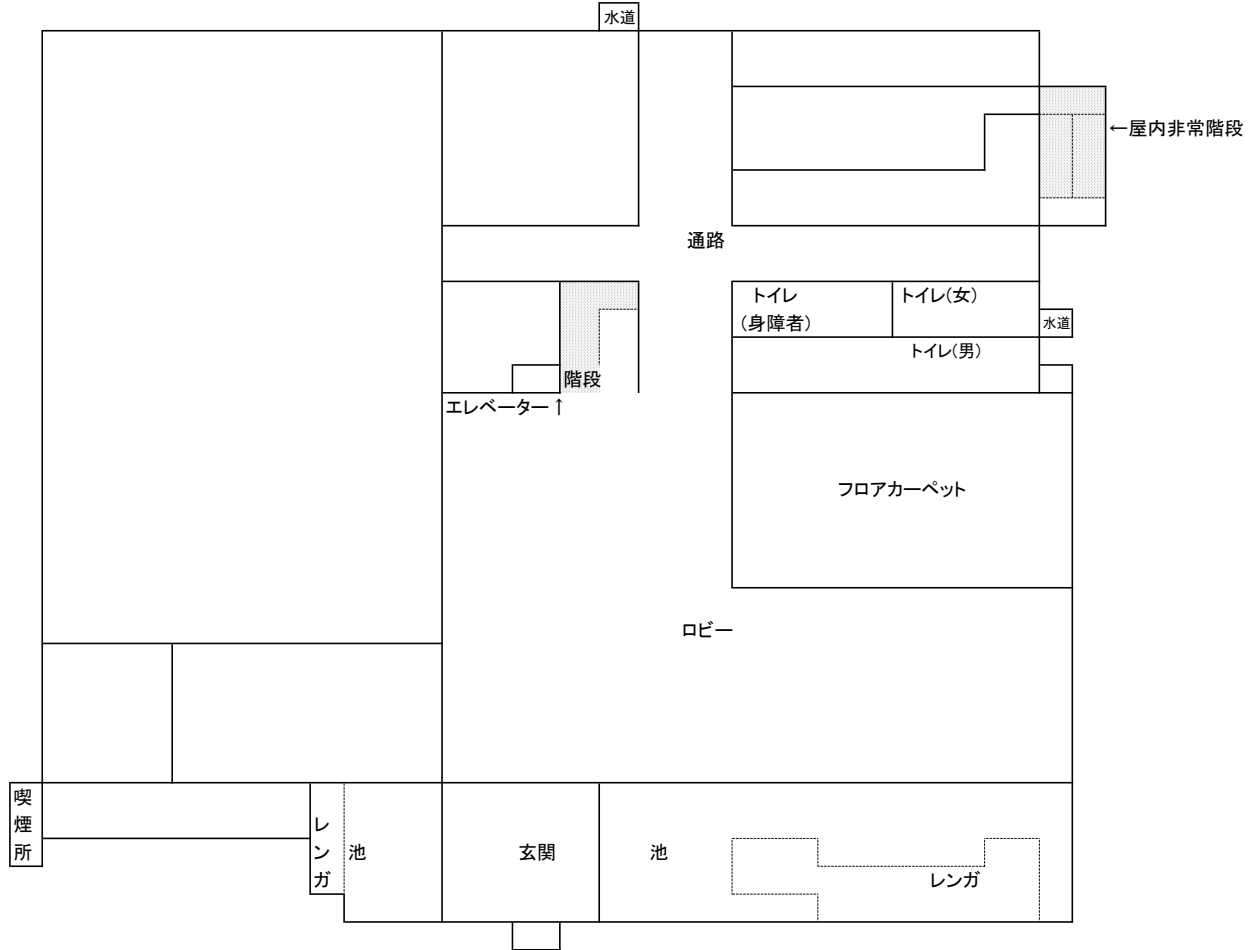
清掃区分	清掃の内容	実施頻度	摘要
床清掃	床清掃にあつては、床はきのほか、机の雑巾がけ、すいがら入れ・くずかご・茶がら等の処理、ちり払い等を含む。また、フロアカーペット清掃は真空掃除機等で吸塵し、汚れが目立つ場合は雑巾がけを行う。	設計仕様書のとおり	
ワックス塗り磨き (水洗い後)	共用部分(廊下・階段・ホール)を床用洗剤で水洗いしたうえワックス塗り磨きをする。	同上	
便所、洗面所の清掃	便所・洗面所・湯沸所・流し場・風呂場(水くみを含む)等は、床用洗剤及び薬液類によって洗浄すること。なお、水石鹼、トイレトペーパー等は常に補充しておくこと。	同上	
ガラス清掃	薬液類による磨き作業を行うこと。	同上	
構内清掃	はき掃除、排水溝の土さらい、池の掃除等	同上	
池清掃	池の水を抜き、藻及び汚れをブラシ等により除去し、池に水を入れること。 また、レンガを洗剤等により洗浄すること。	同上	
新型コロナウイルス 感染拡大防止対策	1・3階男・女・障がい者トイレドア、階段手摺(1～3階)及びエレベーターボタン(箱内、1・3階操作盤)を、1日2回アルコール消毒すること。		
その他	机・いすの移動、配置換等、水循環センターと市道の境界部分のゴミひろい、草取り、除草剤の散布等、雨どいの清掃等		

図 面 目 次

図 番	図 面 名
1 / 8	管理本館 1 階平面図
2 / 8	管理本館 2 階平面図
3 / 8	管理本館 3 階平面図
4 / 8	管理本館 4 階平面図
5 / 8	管理本館屋上平面図
6 / 8	管理本館展望台平面図
7 / 8	いきいきトイレ平面図
8 / 8	構内平面図

清掃区分平面図1階

玄関・ロビー	237 ^m ₂	各階共通	
フロアカーペット	63 ^m ₂ (繊維床)	階段(1階～展望台)	98 ^m ₂
通路	95 ^m ₂	屋内非常階段(1階～屋上)	81 ^m ₂
トイレ(男、女、身障者)	41 ^m ₂	屋外非常階段(1階～3階)	25 ^m ₂
池・レンガ	142 ^m ₂	エレベーター	2 ^m ₂
喫煙所	4.41 ^m ₂		

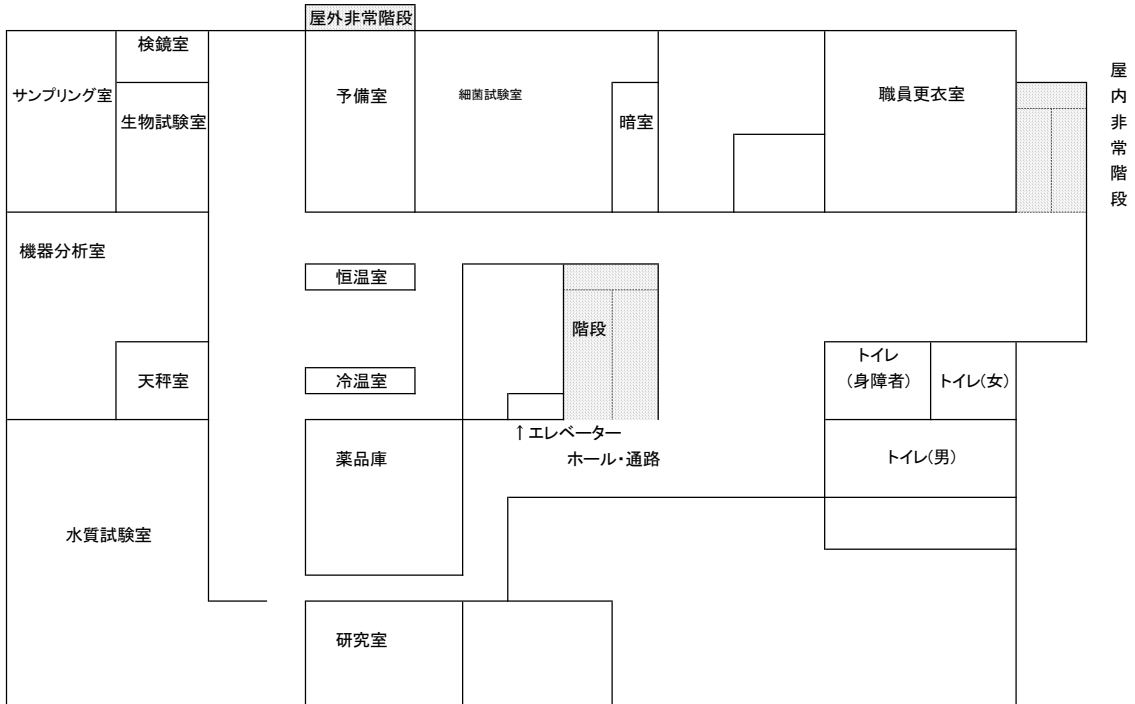


実施年度	令和5年度	(公財) 埼玉県下水道公社 荒川左岸北部支社	
委託箇所	元荒川水循環センター (桶川市小針領家地内)		
委託名	管理本館清掃業務委託		
図面名	管理本館1階平面図	図面番号	
		1 / 8	

清掃区分平面図2階

水質試験室 504㎡ (北+センター+薬品庫 = 153+321+30)
 (サンプリング室、検鏡室、生物試験室、機器分析室、天秤室、試験室、研究室、細菌試験室、予備室、薬品庫)(恒温室、冷温室を除く)

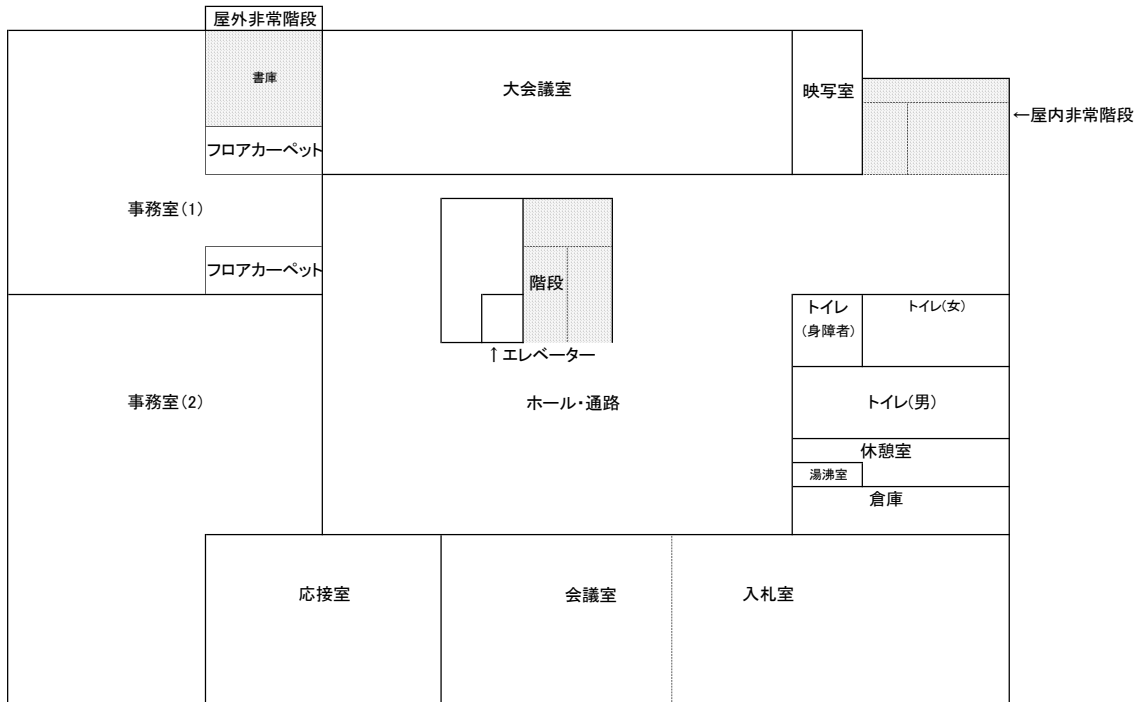
トイレ(男、女、身障者) 41㎡
 ホール・通路 212㎡
 職員更衣室 48㎡



実施年度	令和5年度	(公財) 埼玉県下水道公社 荒川左岸北部支社	
委託箇所	元荒川水循環センター (桶川市小針領家地内)		
委託名	管理本館清掃業務委託		
図面名	管理本館2階平面図	図面番号	
		2 / 8	

清掃区分平面図3階

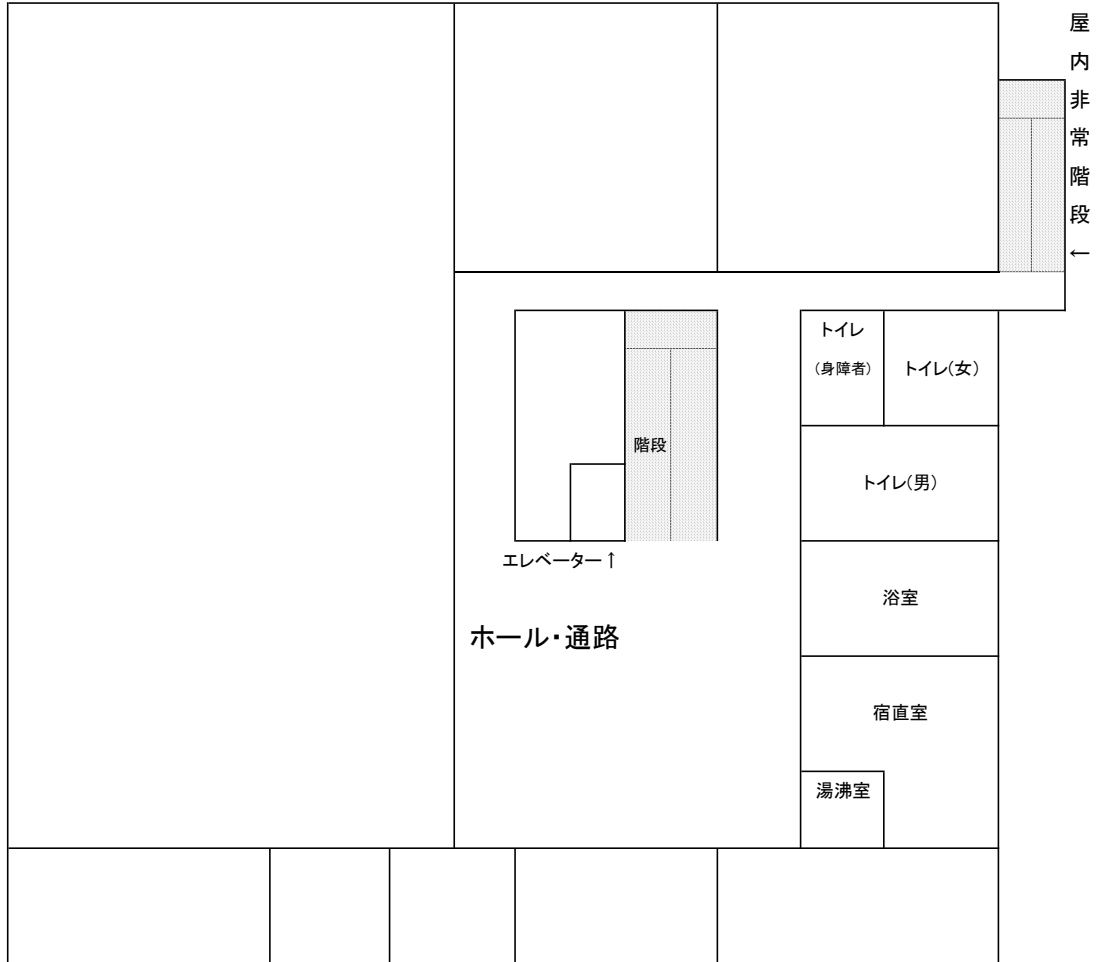
事務室(1)	185㎡	映写室	22㎡
フロアカーペット	30㎡ (繊維床)	休憩室	20㎡ (ワックス:1㎡)
事務室(2)	274㎡	湯沸室	4㎡
応接室	68㎡	倉庫	22㎡
会議室	26㎡	ホール、通路	191㎡
入札室	65㎡	トイレ(男、女、身障者)	41㎡
大会議室	153㎡		



実施年度	令和5年度	(公財) 埼玉県下水道公社 荒川左岸北部支社
委託箇所	元荒川水循環センター (桶川市小針領家地内)	
委託名	管理本館清掃業務委託	
図面名	管理本館3階平面図	図面番号
		3 / 8

清掃区分平面図4階

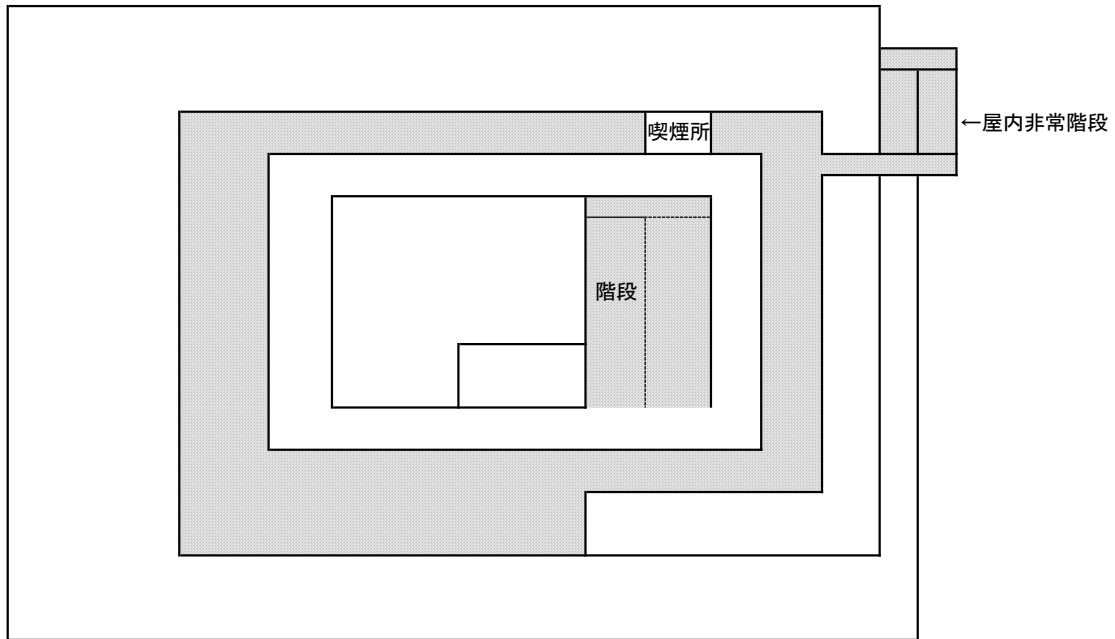
浴室	21㎡ (床:1㎡)
湯沸室	4㎡
宿直室	22㎡ (ワックス:1㎡)
ホール、通路	191㎡
トイレ(男、女、身障者)	41㎡



実施年度	令和5年度	(公財) 埼玉県下水道公社 荒川左岸北部支社
委託箇所	元荒川水循環センター (桶川市小針領家地内)	
委託名	管理本館清掃業務委託	
図面名	管理本館4階平面図	図面番号
		4 / 8

清掃区分平面図屋上

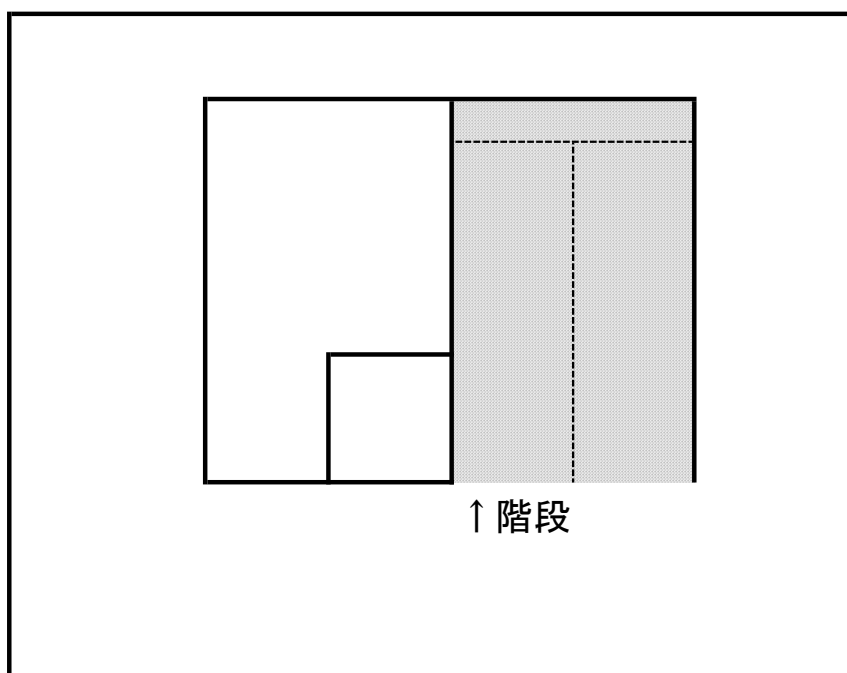
屋上フェンス内	部分	展望台下部分	157m ²
		展望台下を除く	740m ²
		喫煙所	5.4m ²



実施年度	令和5年度	(公財) 埼玉県下水道公社 荒川左岸北部支社	
委託箇所	元荒川水循環センター (桶川市小針領家地内)		
委託名	管理本館清掃業務委託		
図面名	管理本館屋上平面図	図面番号	
		5 / 8	

清掃区分平面図展望台

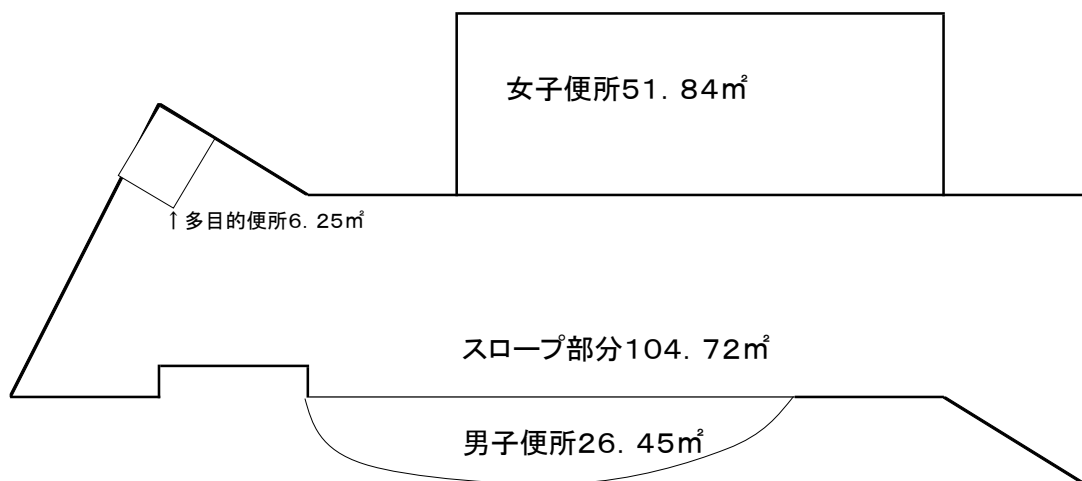
展望台 157m²



実施年度	令和5年度	(公財) 埼玉県下水道公社 荒川左岸北部支社	
委託箇所	元荒川水循環センター (桶川市小針領家地内)		
委託名	管理本館清掃業務委託		
図面名	管理本館展望台平面図	図面番号	
		6 / 8	

清掃区分平面図いきいきトイレ

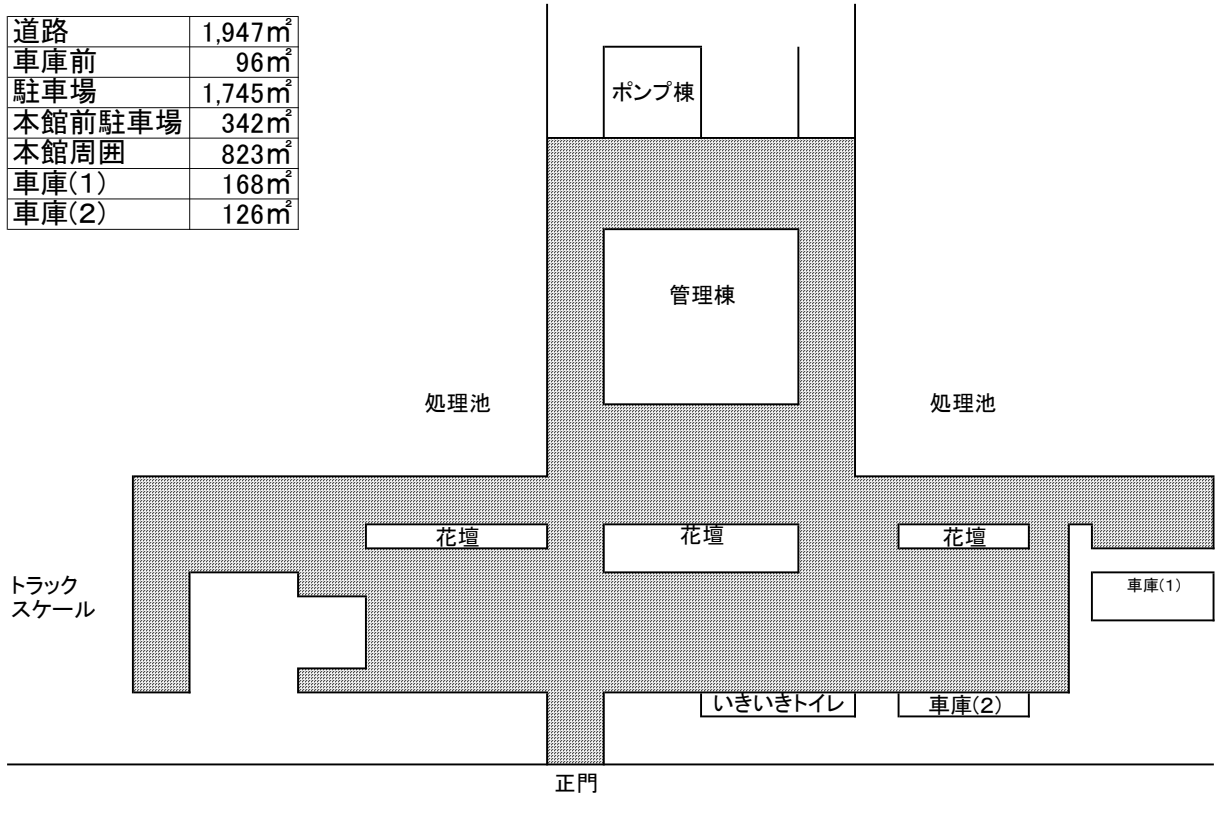
合計 189.26㎡



実施年度	令和5年度	(公財) 埼玉県下水道公社 荒川左岸北部支社	
委託箇所	元荒川水循環センター (桶川市小針領家地内)		
委託名	管理本館清掃業務委託		
図面名	いきいきトイレ平面図	図面番号	
		7 / 8	

清掃区分平面図構内

道路	1,947m ²
車庫前	96m ²
駐車場	1,745m ²
本館前駐車場	342m ²
本館周囲	823m ²
車庫(1)	168m ²
車庫(2)	126m ²



実施年度	令和5年度	(公財) 埼玉県下水道公社 荒川左岸北部支社
委託箇所	元荒川水循環センター (桶川市小針領家地内)	
委託名	管理本館清掃業務委託	
図面名	構内平面図	図面番号
		8 / 8